

WORKLIFT

HUBARBEITSBÜHNEN-ANHÄNGER



PAUS
...the people who care

GT 16 A
GT 18 A
GT 21 A

BERGBAU | LIFTTECHNIK | BAUMASCHINEN | INDUSTRIE

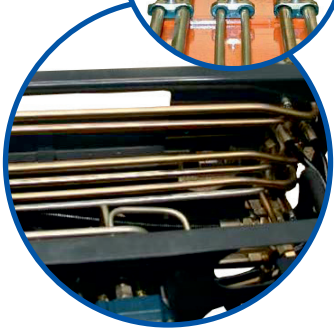
TECHNIK IN PERFEKTION

WORKLIFT



HOHE WARTUNGSFREUNDLICHKEIT

Durch die Verwendung von speziellen Polyamid-Gleitklötzen entfällt lästiges Abfetten der Teleskoprohre.



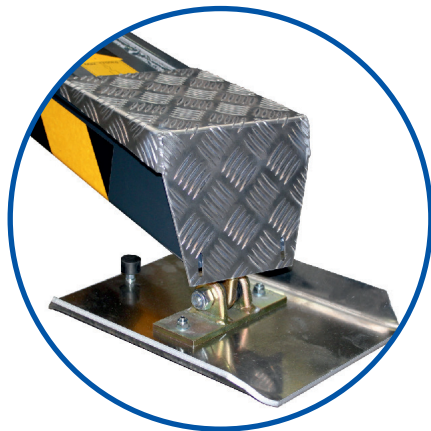
ROHRLEITUNGSSYSTEM

Dank des Rohrleitungssystems werden nur kurze Schlauchverbindungen benötigt. Dieses wirkt sich kostengünstig bei Wartung und Pflege aus. Alle Hydraulikleitungen sind leicht zugänglich.



STÜTZRADVARIANTEN

Robustes, doppeltes Stützrad bei allen Modellen. Auf Wunsch Dreifachstützrad für losen Untergrund.



ABSTÜTZTELLER

Stabile, große Abstützteller mit integrierter Stützüberwachung für hohe Standsicherheit.





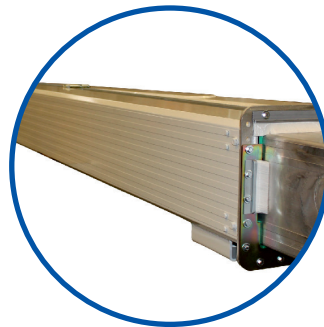
ARBEITSKORB

Aluminium-Arbeitskorb
inkl. 230 V Steckdose sowie
schlag- und stoßfestem
Bedienpult.



ALUMINIUMPROFILE

Profile aus hochfestem Aluminium
gewährleisten optimale Gewichts-
verteilung und volle Korblast auch
bei maximaler Auslastung.

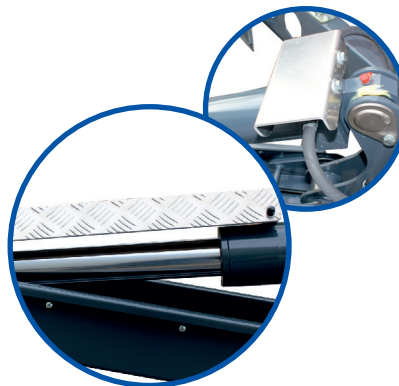


DREHKRANZ

Äußerst stabiler Drehkranz,
360° endlos drehbar.

SCHUTZ

Schutzabdeckung für Kolbenstange und
Hydraulikanschlüsse der Abstützzylinder.



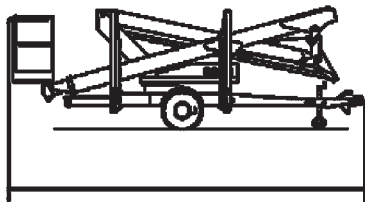
GRUNDAUSSTATTUNG

- Volle Korblast von 200 kg im gesamten Arbeitsbereich
- Schwenkbereich 360° endlos
- Elektrohydraulische Feinsteuerung (Proportionalsteuerung) für alle Bewegungen
- Vier hydraulische Abstützungen, einzeln steuerbar
- Elektrische Stützenüberwachung
- Hohe Beweglichkeit durch Gelenk-Teleskop-Prinzip
- Geringes Eigengewicht durch Verwendung von Aluminium-Profilen
- Einbaukomponenten ausschließlich von namhaften Herstellern
- Sichere Korbführung durch Geber-/ Nehmerzylinderprinzip
- Joystickbedienung mit Vorwahlhebel und Not-Aus-Taster am Bedienpult
- Wasser- und staubdichtes Bedienpult im Arbeitskorb
- Stabiles Chassis aus hochfestem Feinkornstahl inkl. KTL-Grundierung und Pulverbeschichtung (GT 16A und GT 18A)
- Dosenlibelle für genaues Ausrichten der Abstützung
- Kompaktes Einachsfahrgestell für sicheren Straßenkomfort geprüft nach StVZO
- Not-Absenkung über Handpumpe
- Abnahme nach Hubarbeitsbühnennorm EN 280

GT 16 A

WORKLIFT

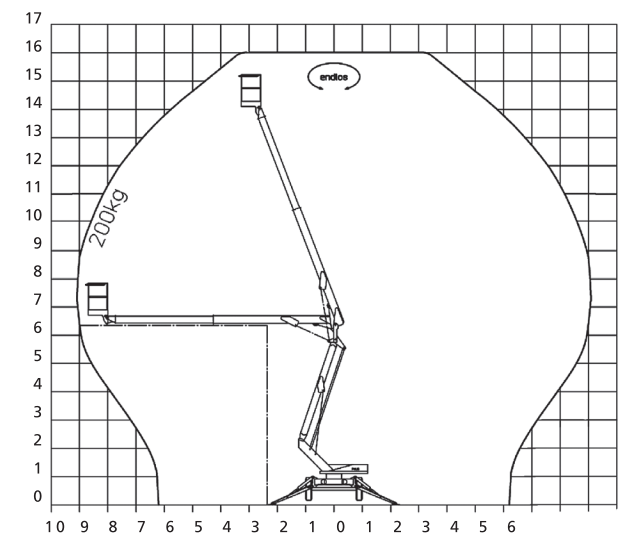
6310 mm



- Gelenkteleskopausleger
- Oberarm teleskopierbar



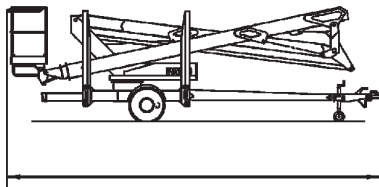
Arbeitshöhe	16,00 m
Maximale Plattformhöhe	14,00 m
Maximale seitliche Reichweite	9,45 m
Größe des Arbeitskorbes (L/B/H)	0,70 m/1,20 m/1,10 m
Nutzlast im gesamten Arbeitsbereich	200 kg
Schwenkbereich	endlos
Abstützbreite	4,08 m
Abstützlänge	4,29 m
Antrieb	elektro-hydraulisch
Spannungsversorgung	230 V, 50 Hz, 16 Amp.
Transportbreite	2,15 m
Transporthöhe	2,33 m
Transportlänge	6,31 m
Gesamtgewicht (in Grundausführung)	ca. 1.950 kg



GT 18 A

WORKLIFT

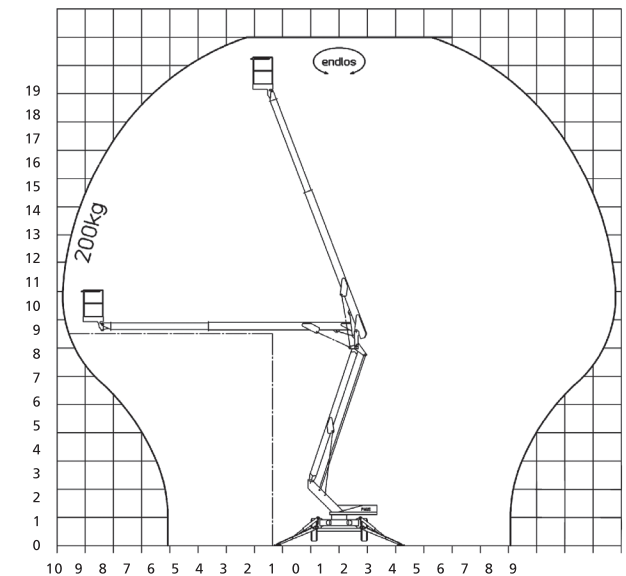
7370 mm



- Gelenkteleskopausleger
- Oberarm teleskopierbar



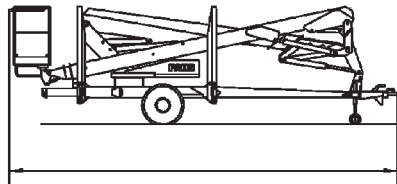
Arbeitshöhe	18,10 m
Maximale Plattformhöhe	16,10 m
Maximale seitliche Reichweite	10,10 m
Größe des Arbeitskorbes (L/B/H)	0,70 m/1,20 m/1,10 m
Nutzlast im gesamten Arbeitsbereich	200 kg
Schwenkbereich	endlos
Abstützbreite	4,27 m
Abstützlänge	4,39 m
Antrieb	elektro-hydraulisch
Spannungsversorgung	230 V, 50 Hz, 16 Amp.
Transportbreite	2,20 m
Transporthöhe	2,48 m
Transportlänge	7,37 m
Gesamtgewicht (in Grundausführung)	ca. 2.100 kg



GT 21 A

WORKLIFT

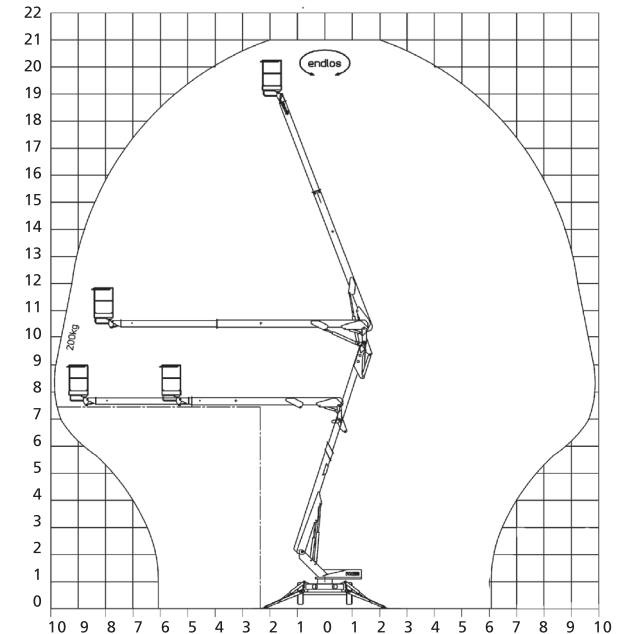
6310 mm



- Gelenkteleskopausleger
- Unter- und Oberarm teleskopierbar



Arbeitshöhe	21,00 m
Maximale Plattformhöhe	19,00 m
Maximale seitliche Reichweite	10,00 m
Größe des Arbeitskorbes (L/B/H)	0,70 m/1,20 m/1,10 m
Nutzlast im gesamten Arbeitsbereich	200 kg
Schwenkbereich	endlos
Abstützbreite	4,20 m
Abstützlänge	4,30 m
Antrieb	elektro-hydraulisch
Spannungsversorgung	230 V, 50 Hz, 16 Amp.
Transportbreite	2,10 m
Transporthöhe	2,45 m
Transportlänge	7,40 m
Gesamtgewicht (in Grundausführung)	ca. 2.500 kg



ZUBEHÖR



SONDERLACKIERUNG

Wir lackieren Ihre Maschine individuell in Ihrer Wunschfarbe.



HYDRAULISCHER HOCHLEISTUNGSRADANTRIEB

Durch die direkte Kraftübertragung des Radantriebes ist der Vortrieb auch auf feuchtem und losem Boden gesichert.



DREHBARER ARBEITSKORB

Arbeitskorb hydraulisch um +/- 60° drehbar.



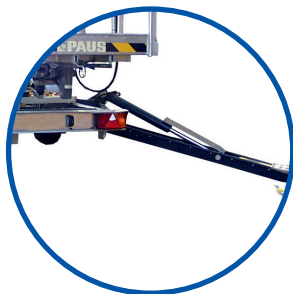
DREIFACHSTÜTZRAD

Robustes Dreifachstützrad für losen Untergrund.



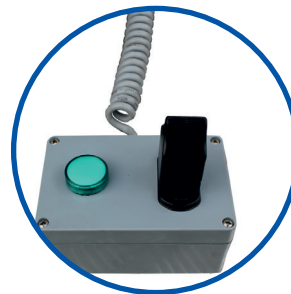
ABNEHMBARES BEDIENPULT

Am Drehturm angebracht ist das Bedienpult variabel einsetzbar und ermöglicht die Bedienung der Bühne auch vom Boden aus.



SCHWENKBARE ABSTÜTZUNG

Ermöglicht Reduzierung der Aufstellfläche um ca. 90 cm.



AUTOMATISCHE STÜTZNIVELLIERUNG

Für ein spielend leichtes Aufstellen und Ausrichten der Bühne sorgt die automatische Nivellierung.



STROMERZEUGER

Schallgedämmter Generator ermöglicht netzunabhängigen Betrieb der Bühne.

**IHRE LIFTTECHNIK-
PRODUKTPALETTE**

KRANE



Aluminium-Anhängerkrane Skyworker mit einer Ausfahrlänge von bis zu 31 m und einer Nutzlast von max. 1.600 kg.

AUFZÜGE



Aluminium-Schrägaufzüge mit bis zu 44 m Förderhöhe und max. 400 kg Nutzlast.

WWW.PAUS.DE



HERMANN PAUS MASCHINENFABRIK GMBH

Siemensstraße 1-9 | D-48488 Emsbüren

Tel.: +49 (0) 59 03 - 7 07-0

Fax: +49 (0) 59 03 - 7 07-333

info@paus.de | www.paus.de

Find us on 

WE CARE

Als Spezialist für komplette und spezielle Lösungen bietet Paus eine umfangreiche Auswahl an Maschinen für den Berg- und Tunnelbau, Lifttechnik, Baumaschinen und auch Industriefahrzeuge seit 1968 an.

Paus steht für „Quality Made in Germany“.

Unser Qualitätsmanagement ist nach ISO 9001 zertifiziert.



DIN EN ISO 9001
REG.-NR. 01 0310007



Osnaabrück - Emsland - Grafschaft Bentheim

IHR FACHHÄNDLER



Ing. Leeb GmbH

Hebe- und Montagetechnik, Kùpfern 45, A-3335 Weyer

Telefon +43 (0)7355 8478-0, Fax +43 (0)7355 8478-20

www.leeb-technik.at, eMail: office@leeb-technik.at

Alle Informationen unterliegen der techn. Weiterentwicklung. Die Maschinen entsprechen den aktuellen Europäischen Sicherheitsrichtlinien. Konstruktionsänderungen behalten wir uns vor.