



Hebehöhe  
9,3m

Arbeitsbereich 8,38m



Tragkraft  
2,93t x 1,5m

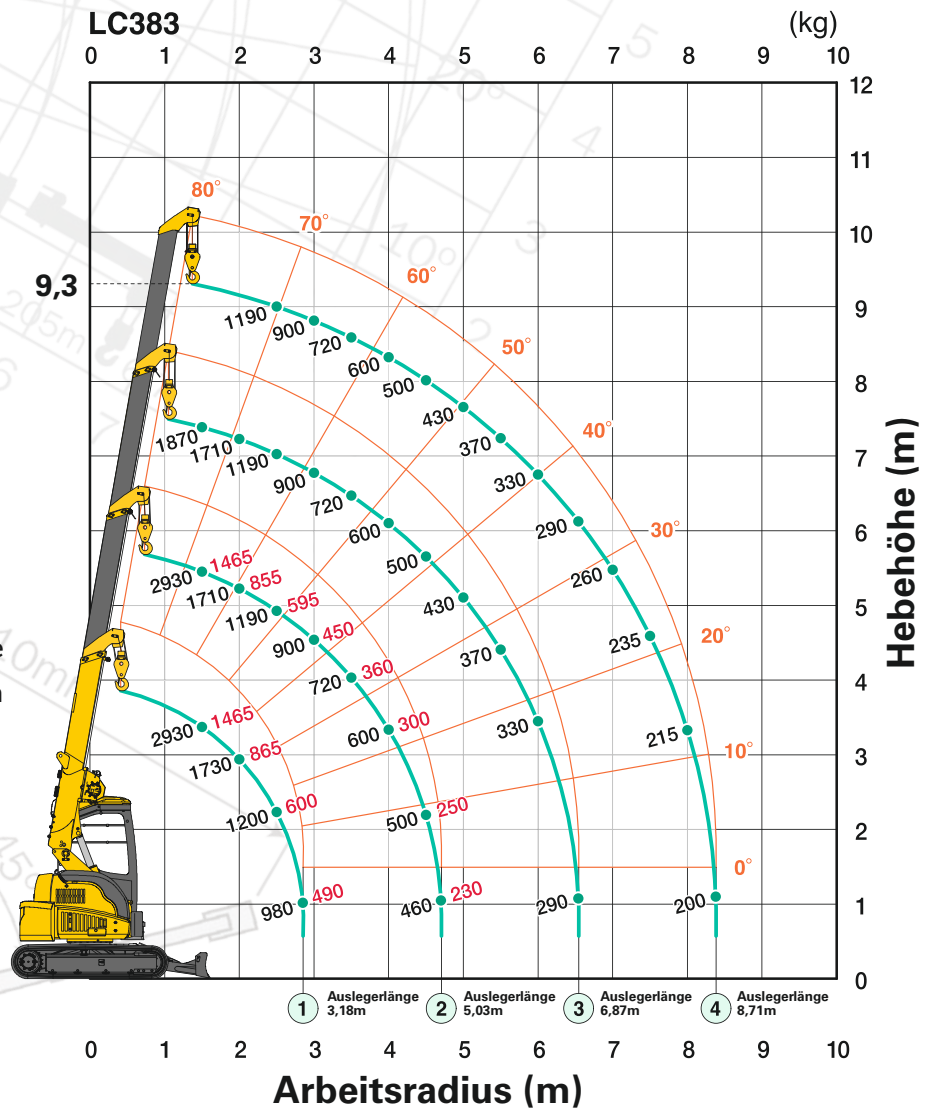
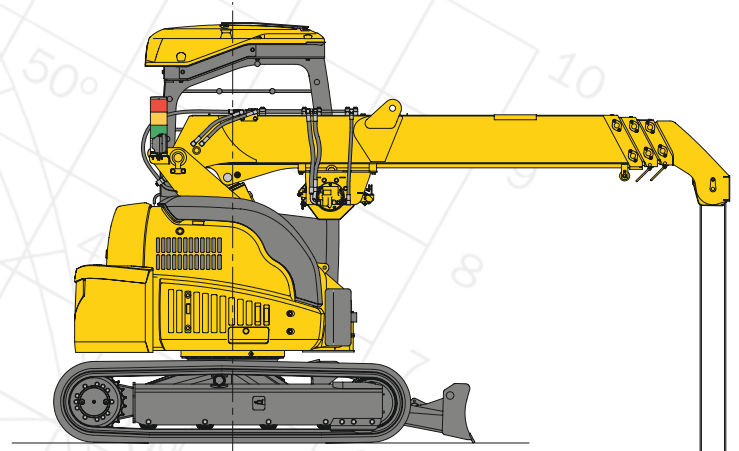
Gewicht  
4400kg

**LC383**

Der LC383 ist der neueste Zuwachs zur Raupenkranserie mit einer Traglast von 2,93 Tonnen. Durch die extrem kompakten Abmessungen, geringe Spurbreite und abstützungsfreies Arbeiten mit Kurzheck ist der LC383 prädestiniert für Arbeiten unter beengten Platzverhältnissen wie z. Bsp. Stadtzentren und ähnlichem.

Das Hauptmerkmal dieses Kranes ist die frei verfahrbare Last von 1 465 kg. Weitere Features sind die 9,30m Hebehöhe, die teilgeschlossene Fahrerkabine und ein Gesamtgewicht von nur 4400 kg.

- Max. Tragkraft 2930kg
- Max. Hebehöhe 9,3m
- Verfahrbar mit Lasten von bis zu 1 465 kg
- Planierschild
- Programmierbarer Lastmomentbegrenzer
- Hydrostatisches Getriebe
- 4-fach-/2-fach-Hakenflasche
- Kippalarm
- Leistungsstarke Winde mit hydraulischer Scheibenbremse
- Minimales Heckausschwenken
- Optionaler Fixhaken 500 kg
- Datenlogger
- 2 Jahre Garantie



Das Arbeitsbereich-Diagramm zeigt die Gesamtnennlast einschließlich der Reichweite des Auslegers.

... bedenken Sie die Möglichkeiten



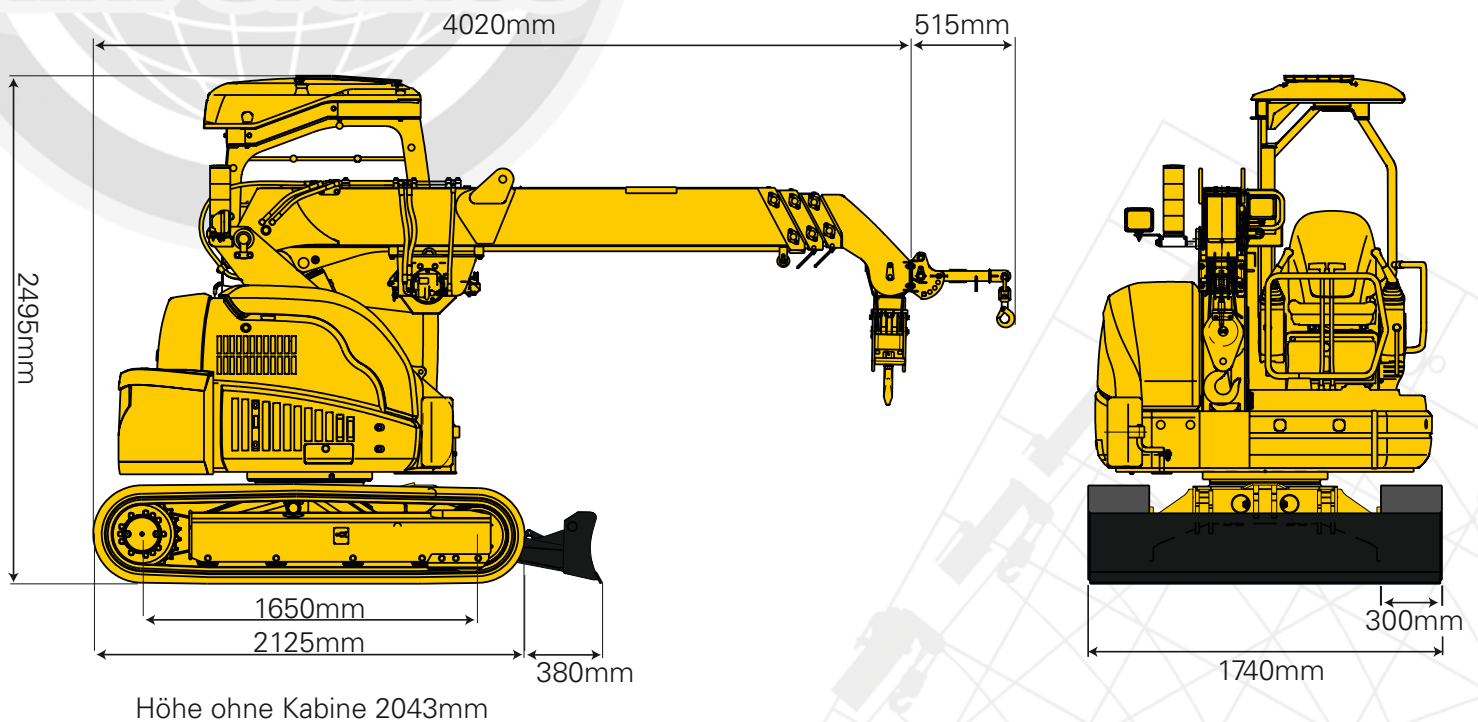
Nutzlast gesamt mit 500 kg Fixhaken				
Arbeitsradius (m)	Auslegerlänge 3,18m	Auslegerlänge 5,03m	Auslegerlänge 6,87m	Auslegerlänge 8,71m
1,50	500	500	500	500
2,00	500	500	500	500
2,50	500	500	500	500
2,85	500	500	500	500
3,00		500	500	500
3,50		500	500	500
4,00		440	430	430
4,50		370	370	370
4,70		350	350	350
5,00			320	320
5,50			280	280
6,00			250	250
6,54			220	220
7,00				200
7,50				180
8,00				160
8,38				150

Nutzlast gesamt							
Auslegerlänge 3,18m		Auslegerlänge 5,03m		Auslegerlänge 6,87m		Auslegerlänge 8,71m	
Arbeitsradius (m)	Nutzlast gesamt(kg)	Arbeitsradius (m)	Nutzlast gesamt(kg)	Arbeitsradius (m)	Nutzlast gesamt(kg)	Arbeitsradius (m)	Nutzlast gesamt(kg)
1,5	2930	1,5	2930	1,5	1870	1,5	1190
2,0	1730	2,0	1710	2,0	1710	2,0	1190
2,5	1200	2,5	1190	2,5	1190	2,5	1190
2,85	980	2,85	980	2,85	980	2,85	980
		3,0	900	3,0	900	3,0	900
		3,5	720	3,5	720	3,5	720
		4,0	600	4,0	600	4,0	600
		4,5	500	4,5	500	4,5	500
		4,7	460	4,7	460	4,7	460
				5,0	430	5,0	430
				5,5	370	5,5	370
				6,0	330	6,0	330
						6,54	290
						7,0	260
						7,5	235
						8,0	215
						8,38	200

- Die Tabellen für die Nutzlast gesamt wurden auf Grundlage des tatsächlichen Arbeitsradius einschließlich der Mastdurchbiegung des Auslegers ermittelt. Das Haken-gewicht (standardmäßig 4-fach – 30 kg) muss als Teil der in diesen Nutzlasttabellen aufgeführten Last mit berücksichtigt werden.
- Bei 1-facher oder 2-facher Hakenflasche verwenden Sie bitte die o.g. Nutzlast-tabelle für 4-fache Hakenflasche jedoch mit einer max. Last von: 2-fach – 1 480 kg, 1-fach - 750 kg.

Verfahren von Lasten			
Auslegerlänge 3,18m		Auslegerlänge 5,03m	
Arbeitsradius (m)	Nutzlast gesamt(kg)	Arbeitsradius (m)	Nutzlast gesamt(kg)
1,5	1465	1,5	1465
2,0	865	2,0	855
2,5	600	2,5	595
2,85	490	2,85	490
		3,0	450
		3,5	360
		4,0	300
		4,5	250
		4,7	230

## Abmessungen



# LC383

Technische Daten		
Tragkraft	Max.	2,93t x 1,5m
Arbeitsbereich	Max.	8,38m x 200kg
Hebehöhe	Max.	9,3m x 1190kg
Abmessungen	LC383	4020mm x 1740mm x 2495mm
Gewicht	LC383	4400kg
	Gewicht der Hakenflasche	30kg
Hakengeschwindigkeit	Max.	20,8m / min, (4-fach geschoren, 4-lagig)
Seilgeschwindigkeit	Max.	83,2m / min, (4-lagig)
Hubseil	Typ	IWRC 6xWS (26) Ø 8mm x 73m
Teleskopsystem	Auslegerlänge	3,18 m - 8,71 m
	Teleskop-Geschwindigkeit	5,53 m / 14,3 sec
	Auslegertyp	Vollautomatischer 4-stufiger fünfeckiger Teleskopausleger
Hubsystem	Auslegerwinkel/ Geschwindigkeit	0° to 80° / 12,2 sec
Drehsystem	Drehwinkel/Geschwindigkeit	360° endlos / 2,6 rpm
Stützfüße	Typ	Unabhängige Lenkungssteuerung, hydraulischer Kolbenmotor mit automatischer Bremse, Planetengetriebe und Raupenantrieb
Geschwindigkeit	Niedrig	2,9 km/h
	Hoch	5,0 km/h
	Steigvermögen	20°
	Länge x Breite auf Boden	1650mm x 300mm (Raupeabmessungen)
	Bodendruck	0,44 kgf / cm <sup>2</sup>
Motor	Modell	Yanmar 3TNV88
	Typ	4 Zylinder, Dieselmotor, wassergekühlter, direkteinspritzung
	Nennleistung	21,5 kW / 2,400 rpm
	Anlasser	Elektrisch
	Tankfassung	Diesel / 42L
Lastmomentbegrenzer	Speziell gemacht für die Maeda Krane mit einem voll programmierbaren Arbeitsraum	
Serienausstattung	Überdrehungsschutz, Stahlraupen, hydraulische Sicherheitsventile, Nivellierungsanzeige, Transportsperrehebel, Kippalarm, Not-Ausschalter, Lastmomentbegrenzer, Betriebswarnleuchte, Datenlogger, Planierschild mit Überwachung, 4-fach-/2-fach Hakenflasche	
Optionales Zubehör	1-fach-Hakenflasche Große Hakenflasche 1-fach Scherung Schwarze oder weiße Gummipads Gewicht 90 kg 500 kg Fixhaken	

Änderungen im Sinne des technischen Fortschritts vorbehalten.  
Subject to change in the interest of technical progress.



Ing. Leeb GmbH Hebe- und Montagetechnik  
Küpfern 45, A-3335 Weyer, Telefon +43 (0)7355 8478-0  
www.leeb-technik.at, eMail: office@leeb-technik.at



www.maedacranes.com