



Hebehöhe
11,3m

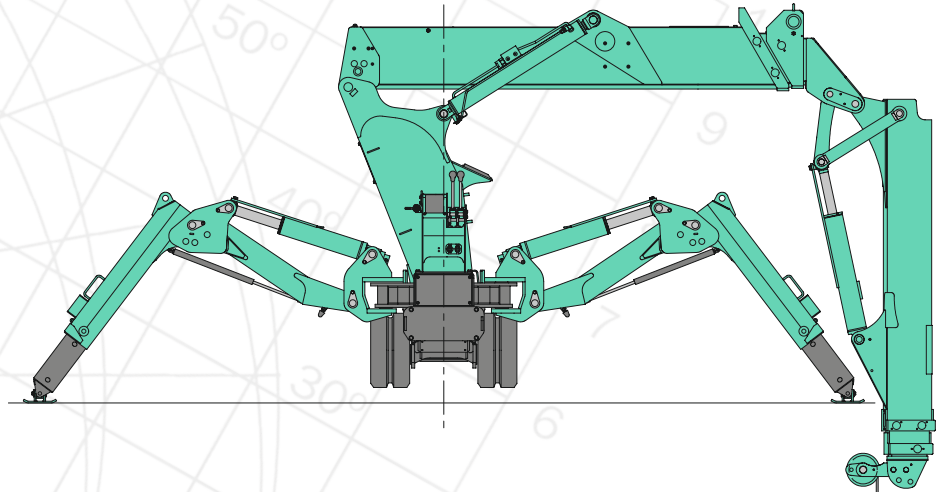
Arbeitsbereich 9,9m

Tragkraft
0,995t x 1,3m

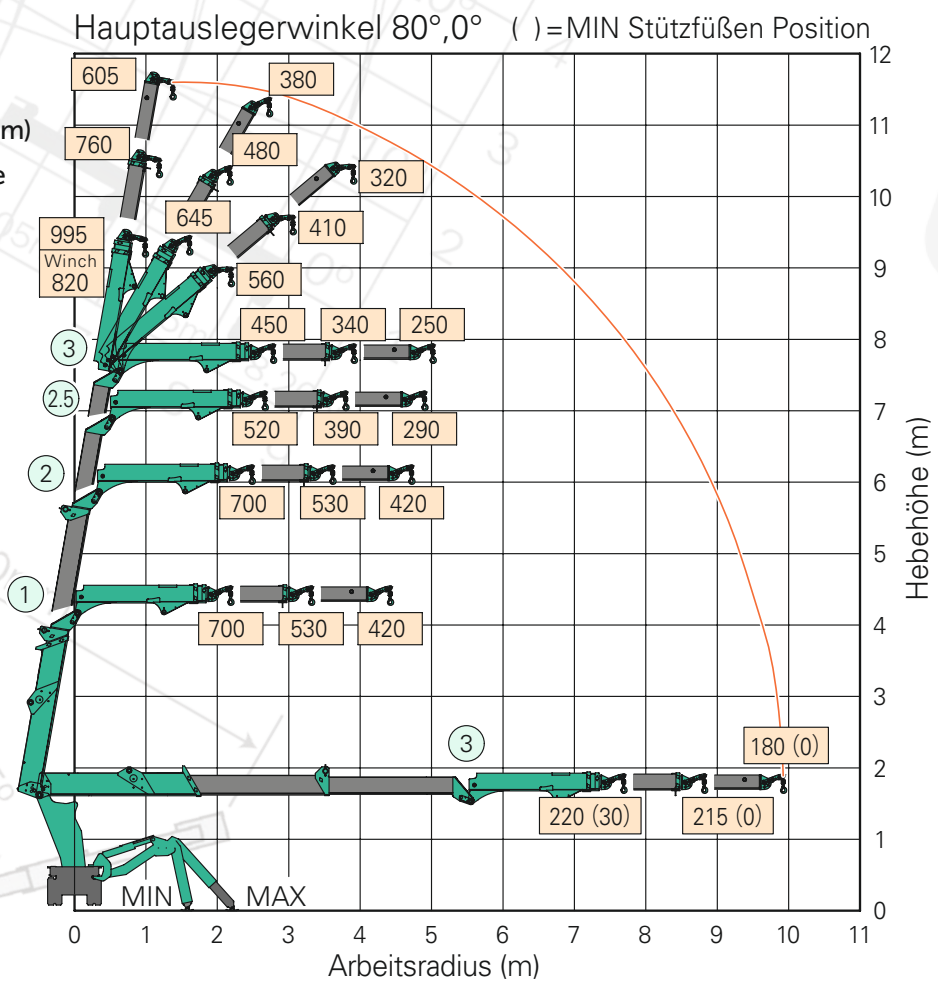
Gewicht
2090-2370kg

**NEUE
MK1033**

Der neue MK1033CW-1 ist mit seinem Knickarm in dieser Branche einzigartig. Es ist ein flexibler und wendiger Kran, mit dem Vorteil eines vollautomatischen 3-stufigem Hauptausleger mit zusätzlichem Knickarm, welcher ebenfalls noch einen automatischen 3-stufigen Jib besitzt. Mit einer Breite von nur 750 mm passt der MK1033CW-1 durch jeden Standard-Türrahmen. Der MK1033 ist mit einer max. Tragkraft von 0,995t, einer max. Arbeitshöhe von 11,3 m und einem max. Arbeitsradius von 9,9 m enorm vielseitig einsetzbar.



- Max. Tragkraft 0,995 Ton
- Max. Hebehöhe 11,3 m
- Superschlanke Karosserie (750 mm)
- Arretierungssystem der Stützfüße
- Niedriger Bodendruck
- Manövrierbarkeit und Stabilität
- Neues Display und Lastmomentbegrenzer
- Mehrere Positionen der Abstützungen möglich
- Drehbegrenzer
- Abnehmbarer Elektromotor
- Hydrostatisches Getriebe
- Kippalarm
- Kabelfernbedienung mit integrierter digitaler Lastanzeige
- Leistungsstarke 820 kg Winde mit hydraulischer Scheibenbremse
- Datenlogger
- 2 Jahre Garantie



Einfach
66.5m

MK1033

Technische Daten

Tragkraft	Max.	0,995 t x 1,3 m
Arbeitsbereich	Max.	9,9 m x 180 kg
Hebehöhe	Max.	11,3 m x 605 kg
Abmessungen und Gewicht	Benzin mit winde	2090kg, 2730mm x 750mm x 1955mm
	mit motor elektrisch	2190kg, 3030mm x 750mm x 1990mm
	mit winde und motor elektrisch	2270kg, 3200mm x 750mm x 1955mm
		2370kg, 3235mm x 750mm x 1990mm
Hakengeschwindigkeit (optionale)	Max.	37,8 m/min (5-fach geschoren, 1-lagig)
Hubseil	Typ	IWRC 6xWS (26) Ø 8 mm x 73 m
Teleskopsystem	Auslegerlänge	2,590 m - 6,030 m
	Teleskop-Geschwindigkeit Auslegertyp	3,44 m / 15,5 s [0,22 m / s] Vollautomatischer 3-stufiger fünfeckiger Teleskopausleger (2 und 3 Sektion fahren gleichzeitig aus)
	Drehwinkel/ Geschwindigkeit	0 to 80° / 36,4 sec
Teleskopsystem des Jib	Länge des Jib	1.876m - 4.111m
	Teleskop-Geschwindigkeit	2,235 m / 22,4 sec [0,10m / sec]
	Typ des Jib	Vollautomatischer 3-stufig ausfahrbarer fünfeckiger Jib
	Drehwinkel/ Geschwindigkeit	-100 to 80° / 26,4sec
Drehsystem	Drehwinkel/ Geschwindigkeit	360° / 0,86U/min
Stützfüße	Typ	Erste Stufe mit flexibler Federstütze und zweite Stufe manuell ausziehbar
	Maximum Stützfüße	(Länge) 4580 mm (Vorderseite) 4530 mm (Rückseite) 3810 mm
Antrieb System	Reisegeschwindigkeit	Hydrostatisch, stufenlos vorwärts und rückwärts
	Transportgeschwindigkeit	0 - 2.0km / h
	Steigvermögen	15°
	Länge x Breite auf Boden	975mm x 200mm (Raupenabmessungen)
	Bodendruck	0,54kgf/cm ²
	-mit motor und winde	0,61kgf/cm ²
Motor	Modell	Yanmar 2TNV70-NMBA
	Typ	2 Zylinder, wassergekühlter Dieselmotor
	Nennleistung	7,4 kW/2 500 U/min
	Anlasser	Elektrisch
	Tankfassung	Diesel / 12L
Abnehmbarer Elektromotor (Optionale)	Typ	Vollgekapselter, ventilatorgekühlter Elektromotor
	Größe	5.5 kW 4P 380V
Serienausstattung	Neigungsalarm zum schutz der maschine, Not-ausschalter, Hydraulische sicherheitsventile, Überdrehungsschutz, Drahtseilverriegelung, Verriegelungsvorrichtung für stützfüße, Lastmomentbegrenzung, Lastanzeige, Drehbremse	
Optionales Zubehör	820 kg Winde (1-fach) Abnehmbarer Elektromotor Weiße Gummiraupen	

Änderungen im Sinne des technischen Fortschritts vorbehalten.
Subject to change in the interest of technical progress.