

Patentiertes Modell

Technische Merkmale



- Max. Tragfähigkeit 1000 kg
- Leergewicht 1100 kg
- Antriebsbatterien 24V – 180 Ah
- Motor Hydraulikzentrale 2 kW
- Fahrmotor 0,7 kW

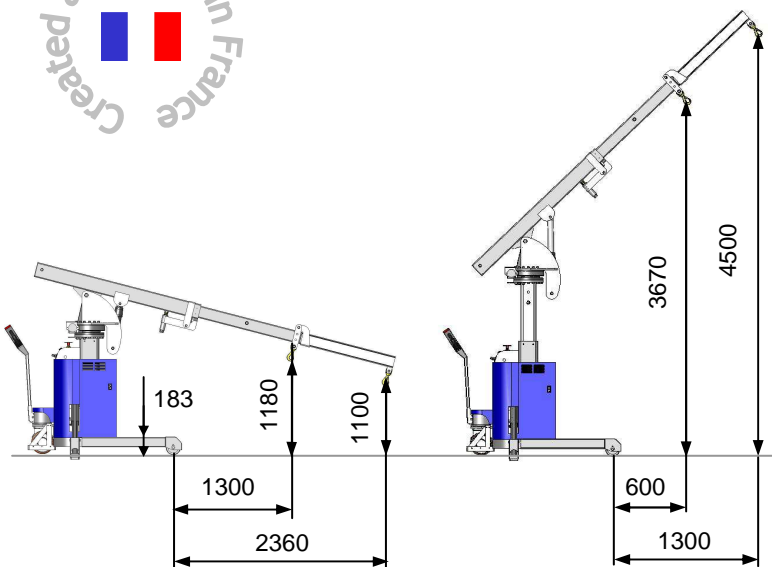
Serienausstattung

- Hydraulische Stabilisatoren
- Hydraulischer Drehsatz 180°
- Hydraulische Neigung des Auslegers durch doppelwirkenden Zylinder
- Hydraulischer vertikaler Mast, Hub 600 mm
- Hydraulisches Teleskop
- Regelbarer Elektroantrieb
- Deichsel mit Beschleuniger und Emergency Reverse
- Kabelfernbedienung, 4 Achsen, mit Notabschaltung
- Stundenzähler und Batterieladeanzeige
- Abriebfeste Räder mit Polyurethanbereifung
- Hydraulische & elektrische Sicherheitsvorrichtungen

Kippschutz

Option

- Zusätzlicher Ausleger, Länge 1 Meter



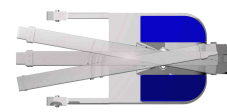
Hydraulische Neigung des Auslegers



Hydraulischer vertikaler Mast Hub 600 mm



Hydraulisches Teleskop



Drehturm (180° mit Stabilisatoren)

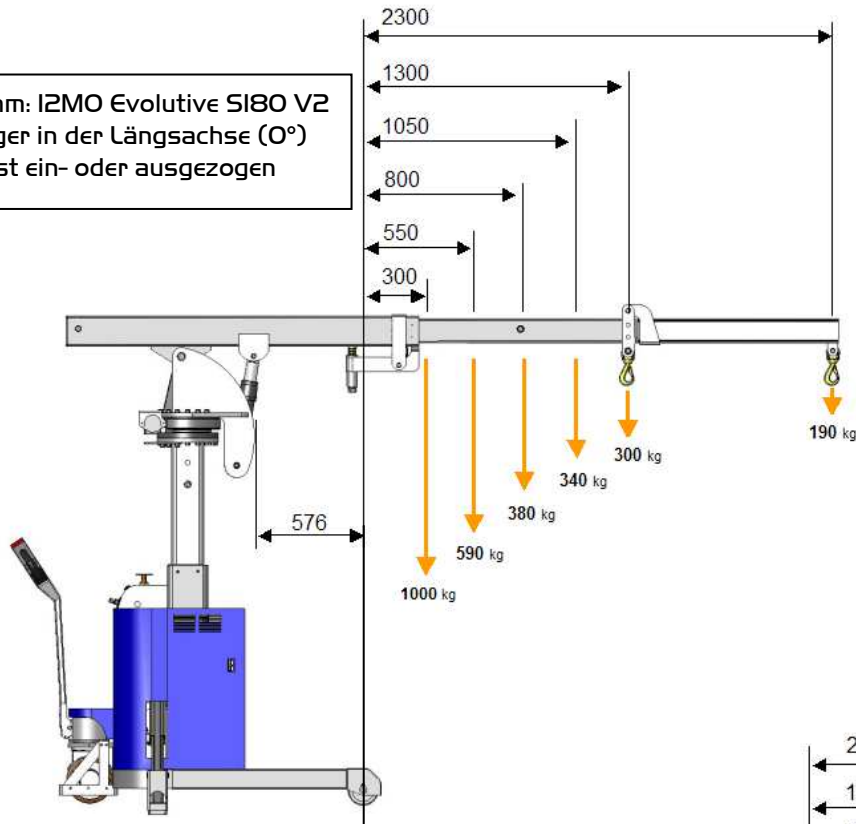


Elektroantrieb

Technisches Datenblatt I2MO Evolutive S180 v2

Selbstfahrender Werkstattminikran für Mitgängerbetrieb

Diagramm: I2MO Evolutive S180 V2
Ausleger in der Längsachse (0°)
Mast ein- oder ausgezogen



Dieser Minikran wurde mit dem
Artinov Innovationspreis
ausgezeichnet



Kabelfernbedienung,
4 Achsen, serienmäßig



Reinraum-
Modell

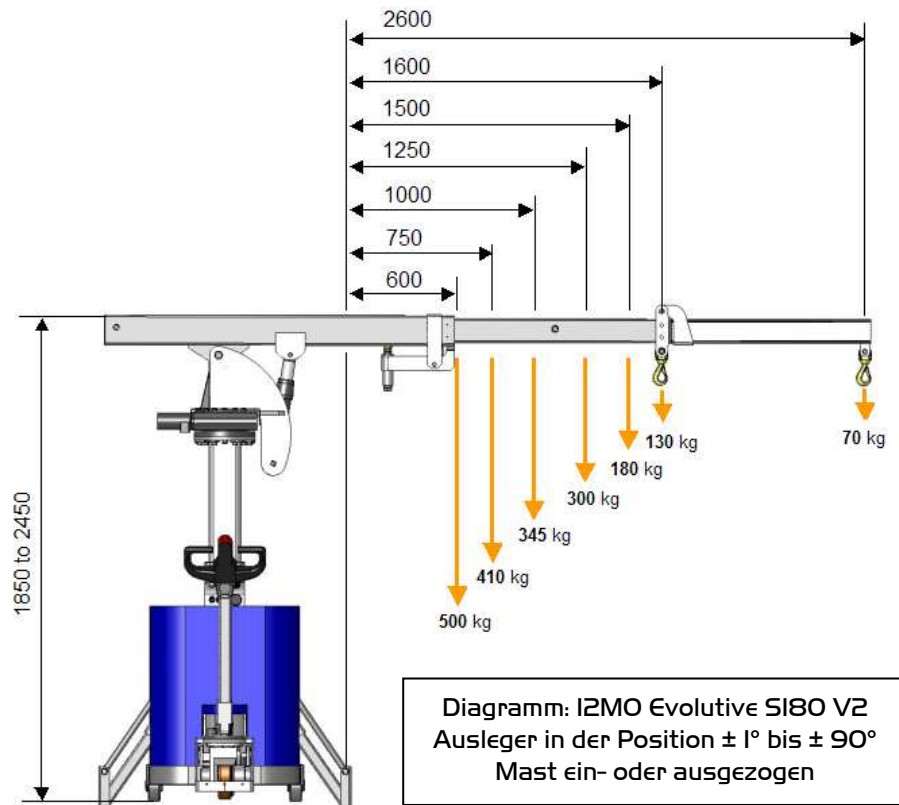


Diagramm: I2MO Evolutive S180 V2
Ausleger in der Position $\pm 1^\circ$ bis $\pm 90^\circ$
Mast ein- oder ausgezogen