



**ATEX-3G 11B T3 ZONE2**

## ➤ PC4405EX

### SICHER ARBEITEN BEI INDUSTRIELLER WARTUNG

Arbeiten Sie in einer Umgebung mit explosiven Stoffen, in der regelmäßig schwere Lasten gehoben werden müssen? Dann können Sie mit dem Einsatz des PC4405EX viel Zeit einsparen und darüber hinaus das Risiko für Unfälle oder Schäden verringern. Dieser kleine Kraftprotz wurde speziell für den Gebrauch in einer Umgebung mit gefährlichen Stoffen gebaut.



#### ➤ ATEX AUSGEFÜHRT

Der PC4405EX Kompaktkran wurde für den Gebrauch in einer Umgebung mit Explosionsgefahr entworfen. Der Kran arbeitet mit einem Lithium-Akkupack, mit dem länger als ein Tag gearbeitet werden kann ohne nachladen zu müssen. Dieser PC4405EX kann zur genauen Positionierung 2 x 15 Grad schwenken und verfügt über eine pick & carry-Funktion.

#### ➤ FERNSTEUERUNG MIT DISPLAY

Mit der mitgelieferten Funkfernsteuerung (ebenfalls in ATEX-Norm) können Sie die diversen Funktionen des Kompaktkrans bedienen. Das Display auf der Fernsteuerung liefert Ihnen alle benötigten Informationen.

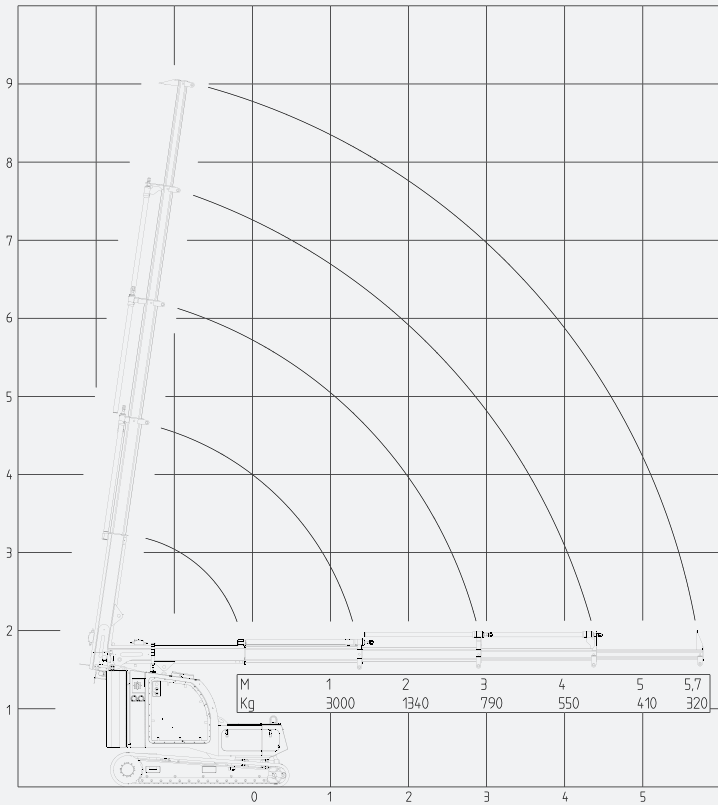
**REEDYK**

- › Reedyk BV (Produzent)
- Industrieweg 4, NL-3286 BW Klaaswaal
- T +31 (0)186 57 20 44
- E info@reedyk.eu
- W www.reedyk.eu




**Leeb-Technik**

- › Ing. Leeb GmbH. (Vertrieb)
- Küpfern 45, A-3335 Weyer
- T +43 (0)7355 8478-0
- E office@leeb-technik.at
- W www.leeb-technik.at



## TECHNISCHE DATEN PC4405EX

### Maße und Gewichte

<b>Hebemoment Kran</b>	5 Tonnen/Meter
<b>Schwenkbereich</b>	2 x 15 Grad
<b>Max. Höhe</b>	ca. 9 m
<b>Max. Reichweite</b>	ca. 5,7 m
<b>Max. Hublast</b>	ca. 3.000 kg
<b>Eigengewicht</b>	ca. 2.800 kg
<b>Breite</b>	100 cm
<b>Höhe</b>	180 cm
<b>Länge</b>	240 cm

### Hydraulikpumpe

<b>Pumpentyp</b>	Kolbenpumpe
<b>Betriebsdruck</b>	250 bar
<b>Hydraulikventile</b>	5-fach elektro-hydraulisch

### Akkus

<b>Kapazität</b>	Ca. 14 kWh
<b>Laden</b>	16A/230V
<b>Akkutyp</b>	Lithium

### Fernsteuerung

<b>Art</b>	radiografisch Funkfernsteuerung
<b>Marke/Typ</b>	Hetronic Nova xl, alle Funktionen vollständig proportional, ATEX-Ausführung

### Steuerungssystem

<b>PLC</b>	IFM Mobile Controller
<b>Kommunikation</b>	CAN-bus
<b>Spannung</b>	24 VDC

### Fahrwerk

<b>Fahrmotor</b>	Hydraulisch / planetarische Verzögerung
<b>Ketten</b>	Gummiketten rvs-Laufrollen
<b>Spannvorrichtung</b>	Fettspanner

### Kranarm

<b>Teleskopteil</b>	4x hydraulisch ausfahrbar, fester Haken
---------------------	---

### Sicherheitsvorrichtungen

- › PLC-gesteuerte Lastmomentsicherung

### ATEX

<b>Zone</b>	ATEX – 3G IIB T3 (zone 2)
-------------	---------------------------

### Aufbewahrungsraum

- › Versehen mit zwei verschließbaren Aufbewahrungsräumen

Veränderungen an Modellen, technischen Spezifikationen, visuellen Präsentationen oder jeder anderen Information sind vorbehalten.

Version 140401 - LB - PC4405EX - DE

