

SKYWORKER PTK 27  
ALUMINIUM-ANHÄNGERKRAM PTK 31



# PTK 27

DER KOMPAKTESTE SEINER KLASSE!



**LEISE + GESCHÜTZT** |  
Extrem gekapselter Antrieb sowie geschützt verbaute Elektronikkomponente.



**KOMPAKT** |  
Minimale Aufstellfläche durch teleskopierbare Stützen ermöglicht Einsatz auf engstem Raum.



**WENDIG**  
Kompakte Bauweise des Chassis mit nur einer Achse für leichtes Rangieren auch unter beengten Platzverhältnissen.




**HANDLICH**  
Leichtes, kompaktes Bedienpult mit Kipp-/ Hebelsteuerung sowie Informationsdisplay gewährleistet einfache und sichere Bedienung.







**STARK**  
Gezogene Kranprofile  
aus hochfestem  
Aluminium.




**OPTIONAL**  
Mit mechanischem  
Knickausleger inkl.  
ausziehbarer Spitze.



**PRAKTISCH**  
Dank patentierter klappbarer  
Zugvorrichtung wird die  
Aufstellfläche auf ein  
Minimum reduziert.



**ÜBERSICHTLICH**  
Optische Lastanzeige  
mit Ampelfunktion.



**BEWEGLICH**  
Extrem flexibel einsetzbar  
durch einzeln klapp- und  
teleskopierbare Stützen sowie  
optional mit automatischer  
Abstütznivellierung.

# PTK 31

FÜR JEDEN EINSATZ ZU HABEN!



9,2 m



**STUFENLOS**  
Ausziehbarer Spitzenausleger  
mit hydraulischem Knickgelenk.

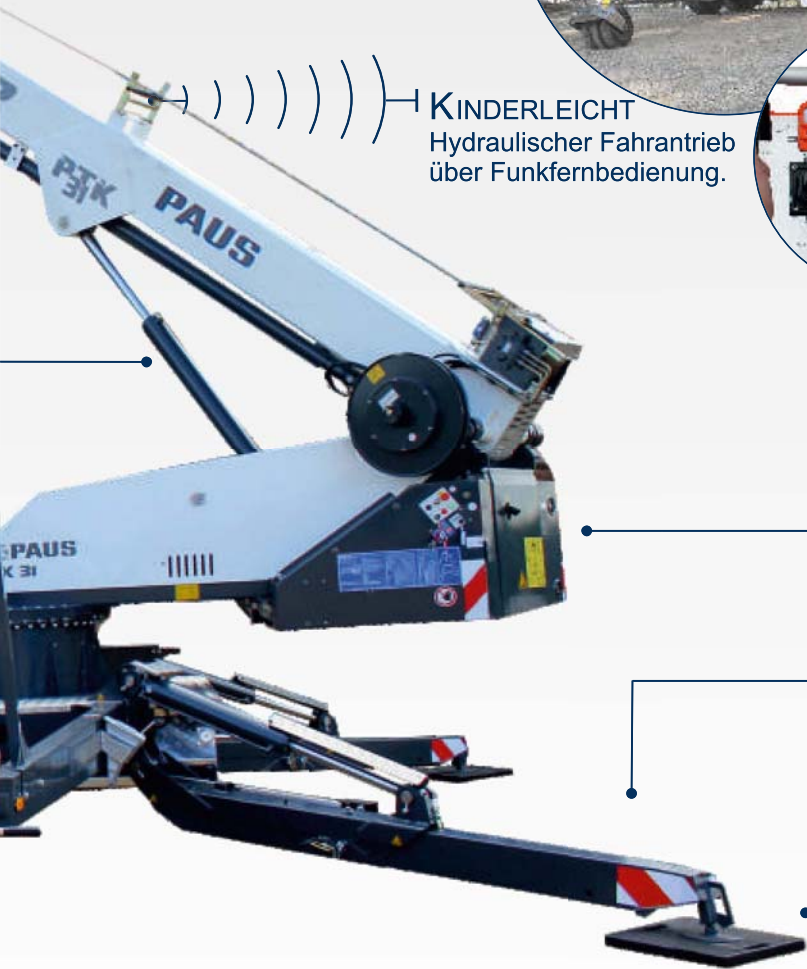


**AUFSTEIGEND**  
Extreme Steigfähigkeit  
von mehr als 30 %.



**BEWEGLICH**  
Äußerst flexibel einsetzbar  
durch einzeln klapp- und  
teleskopierbare Stützen.





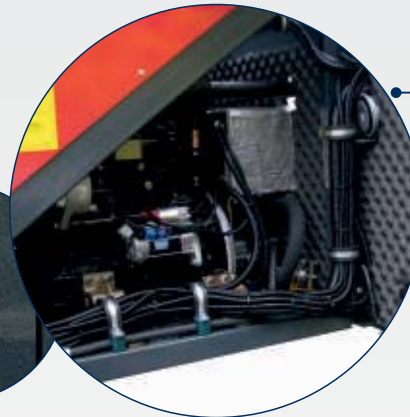
### BEQUEM

Ergonomisches Bedienpult mit integriertem Analysedisplay sowie Anzeige aller relevanten Betriebsdaten.



### KINDERLEICHT

Hydraulischer Fahrtrieb über Funkfernbedienung.



### WARTUNGSFREUNDLICH

Weit öffnende Montageklappen für gute Zugänglichkeit zu den Motorkomponenten, super Schalldämmung.



### WIRTSCHAFTLICH

Geringer Kraftstoffverbrauch durch lastabhängige Drehzahlregulierung; Großer 25 l Treibstofftank.



### SICHER

Auch bei schmaler Abstützung und unter Vollast 360° endlos drehbar.



### PLATZSPAREND

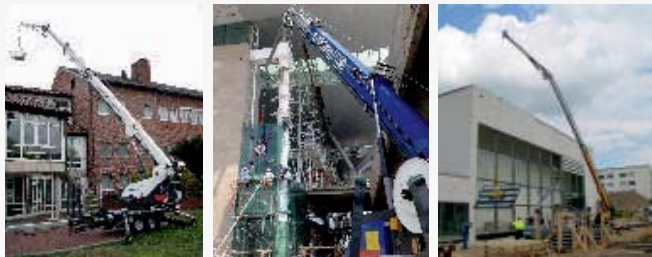
Einschiebbare Deichsel verringert die Aufstellfläche.

# STANDARDS, DIE ÜBERZEUGEN



## PTK 27

- Ausfahrlänge bis zu 27 m
- Nutzlast maximal 1 t
- Hohe seitliche Reichweite bei maximaler Standsicherheit
- Einsetzbar als Teleskopkran oder optional mit Knickausleger
- KTL behandeltes Chassis inklusive Pulverbeschichtung und Hohlraumversiegelung
- Geringes Eigengewicht - mit nur 2,9 t lässt sich der PTK 27 einfach zum Einsatzort ziehen
- Extrem geringe Aufstellfläche dank patentierter Auflaufeinrichtung am Ausleger



## PTK 31

- Ausfahrlänge bis zu 31 m
- Nutzlast maximal 1,6 t
- Vollhydraulischer Spitzenausleger
- geschlossene Alu-Profile für noch mehr Stabilität
- extrem einfach im Handling durch Funkfernsteuerung
- KTL behandeltes Chassis inklusive Pulverbeschichtung und Hohlraumversiegelung
- Hohe seitliche Reichweite bei maximaler Standsicherheit
- Mit einem Gesamtgewicht von 3,5 t kann der Skyworker einfach transportiert werden





## KOMFORTPAKET

Bestehend aus folgenden Highlights, vom Bedienpult der Funkfernbedienung aus steuerbar:

- Leichtes Aufstellen durch automatische Selbstnivellierung
- Absenkbare Hinterachse erleichtert die Rangierbarkeit
- Hydraulischer Hochleistungs-Radantrieb über Funkfernbedienung



## SONDERLACKIERUNG

Wir lackieren Ihren Paus Skyworker individuell in Ihrer Wunschfarbe. So können Sie Ihre persönliche Hausfarbe optimal in Szene setzen.



## UNTERLEGPLATTEN

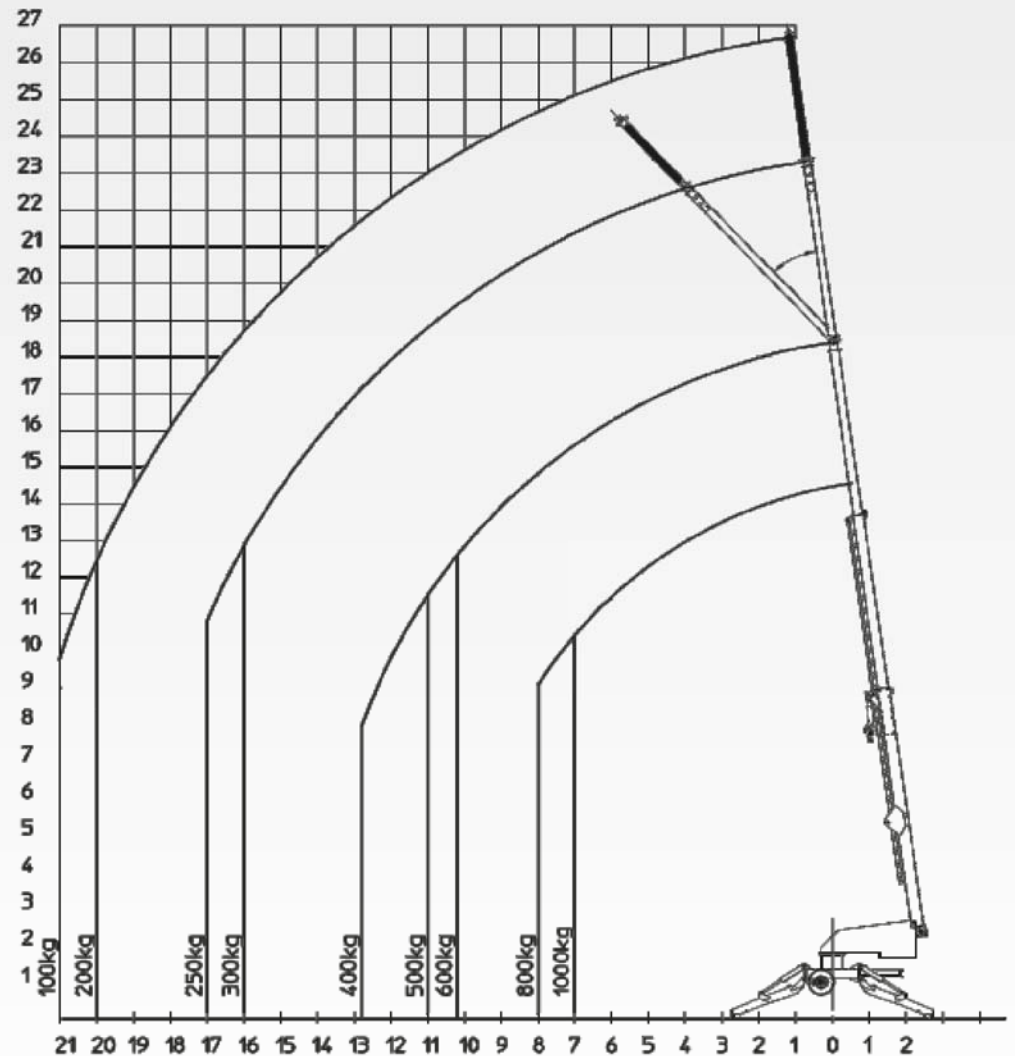
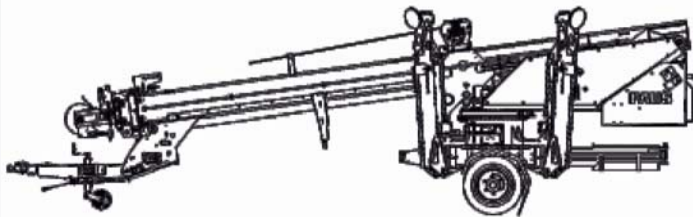
Für eine optimale Gewichtsverteilung auch auf losem Untergrund erhalten Sie Unterlegplatten als Zubehör.



# TECHNISCHE DATEN

## PTK 27

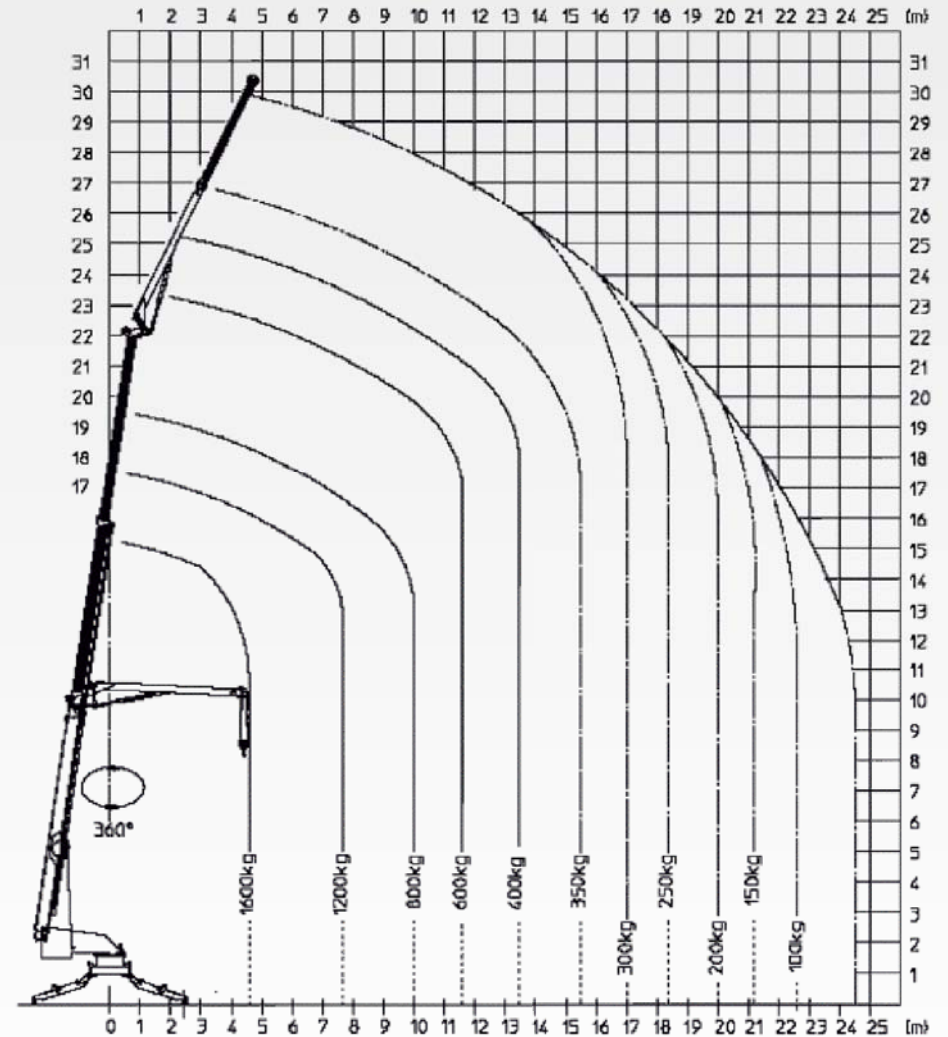
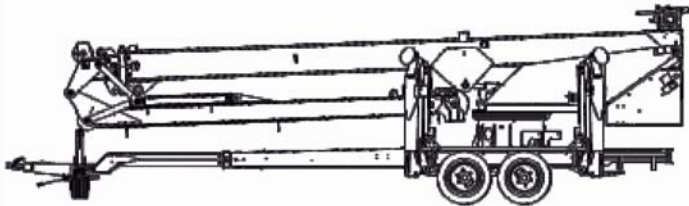
Maximale Ausfahrlänge	ca. 26,90 m
Auslegerwinkel	82°
Maximaler Aufrechtwinkel (Knickausleger)	36°
Seilgeschwindigkeit	ca. 0 - 45 m/min
Antrieb	Benzin/ opt. Diesel
Schwenkbereich	440° Drehanschlag opt. 360 ° endlos
Minimale Abstützfläche in der Breite	ca. 4,00 m
Maximale Abstützfläche in der Breite	ca. 5,70 m
Maximale Traglast	ca. 1.000 kg
Transportbreite	ca. 2,18 m
Transporthöhe	ca. 2,32 m
Transportlänge mit Deichsel	ca. 8,15 m
Achslast	max. 2.850 kg
Stützlast	max. 100 kg
Gesamtgewicht	max. 2.900 kg





## PTK 31

Maximale Ausfahrlänge	ca. 31,00 m
Auslegerwinkel	ca. 0° - 173°
Maximaler Aufrechtwinkel (Knickausleger)	83°
Seilgeschwindigkeit	ca. 0 - 50 m/min
Antrieb	Benzin/ opt. Diesel
Schwenkbereich	360 ° endlos
Minimale Abstützbreite	ca. 3,30 m
Maximale Abstützbreite	ca. 4,90 m
Maximale Traglast	ca. 1.600 kg
Transportbreite	ca. 1,99 m
Transporthöhe	ca. 2,45 m
Transportlänge mit Deichsel	ca. 8,80 m
Achslast	ca. 3.400 kg
Stützlast	max. 150 kg
Gesamtgewicht (in Grundausführung)	ca. 3.500 kg

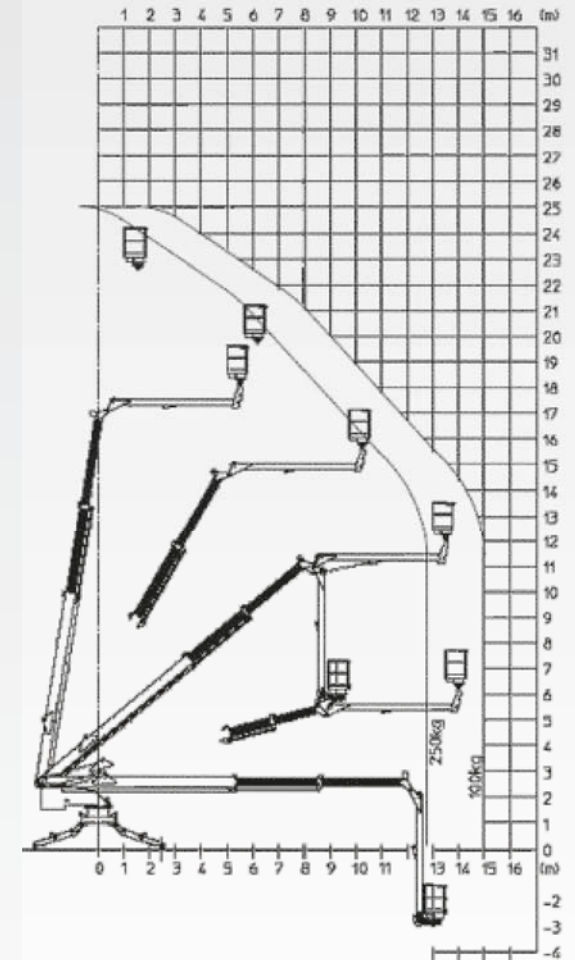


# ARBEITSKORB

## OPTIONAL FÜR DEN PTK 31



- Skyworker PTK 31 mit Arbeitskorb ermöglicht sicheres Arbeiten bis 25 m Höhe
- Einsatz als vollwertige Arbeitsbühne
- Transport auch mit montiertem Arbeitskorb möglich
- Stabiler Aluminiumkorb
- Maximale Korblast 250 kg
- Schwenkbarer Arbeitskorb
- geprüft nach EN 280



### PTK 31 mit Arbeitskorb

max. Arbeitshöhe bei Bühnenbetrieb	ca. 25 m
max. Korblast	ca. 250 kg

HAKENKETTE



SOLAR-  
MODULVERTEILER



DACHZIEGELVERTEILER



ALUMINIUM  
DACHZIEGELZANGEN



HEBEBÄNDER



ALUMINIUM  
LANGGUTGABEL



DIVERSE ALUMINIUM  
PALETTENGABELN



BIS 1.200 KG  
NUTZLAST

ALUMINIUM  
KIPPMULDE



DIVERSE  
GLASTRANSPORTMITTEL



# IHRE LIFTTECHNIK- PRODUKTPALETTE



## BÜHNEN



Hubarbeitsbühnen-  
Anhänger aus Aluminium  
mit einer Arbeitshöhe von  
bis zu 21 m und einer  
Nutzlast von max. 200 kg.

Paus steht für  
"Qualität made in Germany".

Unser Unternehmen ist nach  
ISO 9001 zertifiziert.



## AUFZÜGE



Aluminium-Schrägaufzüge  
mit bis zu 51 m Förderhöhe  
und max. 400 kg Nutzlast.



Ing. Leeb GmbH  
Hebe- und Montagetechnik, Kúpfern 45, A-3335 Weyer  
Telefon +43 (0)7355 8478-0, Fax +43 (0)7355 8478-20  
[www.leeb-technik.at](http://www.leeb-technik.at), eMail: [office@leeb-technik.at](mailto:office@leeb-technik.at)

577409 / 2016 / 02  
Änderungen im Interesse des technischen Fortschritts vorbehalten.