



Winlet 400

Fensterheber Baureihe bietet eine Vielfalt von Möglichkeiten, mit denen Sie einen Winlet 400 genau für Ihre Bedürfnisse bauen können.

- Vollhydraulische Manövrieren mit optimaler **Haltbarkeit und Geschwindigkeit**.
- Lastbewegungen an der Traverse mit 100% lineare Bewegungen für optimale **Präzision**.
- Schall oder Breitbereifung für eine optimale Anpassung an Ihre **Arbeitsumgebung**.
- Feinjustierung der Last an der Traverse für optimale **Kontrolle**.
- Intelligentes Überlastsystem für optimale **Sicherheit**.
- Bedienpult mit proportionaler Steuerung von ein oder mehrerer Hydraulikfunktionen gleichzeitig.

Finden Sie Ihr perfektes Winlet

Hauptkatalog:	MAX TRAGLAST (Kranarm Außen/Innen)	MAX SEITLICHER LAST	MIN/MAX TELESKOP AUSSCHUB* (Kotflügel zu dem Sauger)	HUBHÖHE (Vertikale saugplatten)	MIN / MAX HUBHÖHE (Horizontale Sauger nach unten)	MIN / MAX HUBHÖHE (Horizontale Sauger nach oben)
Winlet 400CL SHB/HV Seite 4	200 kg / 400 kg	200 kg	458 MM / 958 MM	2.663 MM	0 MM / 890 MM	2.670 MM / 3.078 MM
Winlet 400CL DHB/HV Seite 8	60 kg / 315 kg	200 kg	590 MM / 1.590 MM	3.190 MM	0 MM / 910 MM	2.790 MM / 3.635 MM
Winlet 400CL SHB/HS Seite 12	250 kg / 460 kg	200 kg	318 MM / 818 MM	-	-	2.530 MM / 2.938 MM
Winlet 400CL DHB/HS Seite 16	110 kg / 400 kg	200 kg	450 MM / 1.450 MM	3.100 MM	0 MM / 1.065 MM	2.650 MM / 3.465 MM
Winlet 400TL SHB/HV Seite 20	225 kg / 410 kg	200 kg	458 MM / 958 MM	2.663 MM	0 MM / 890 MM	2.670 MM / 3.078 MM
Winlet 400TL DHB/HV Seite 24	85 kg / 345 kg	200 kg	590 MM / 1.590 MM	3.190 MM	0 MM / 910 MM	2.790 MM / 3.635 MM
Winlet 400TL SHB/HS Seite 28	285 kg / 500 kg	200 kg	318 MM / 818 MM	2.573 MM	0 MM / 1.192 MM	2.530 MM / 2.938 MM
Winlet 400TL DHB/HS Seite 32	130 kg / 415 kg	200 kg	450 MM / 1.450 MM	3.100 MM	0 MM / 1.065 MM	2.650 MM / 3.465 MM

*Horizontaler Kranarm.

So gestalten Sie Ihren Winlet 400

Der Winlet 400 Baureihe von GMV, Dänemark gibt's in verschiedene Ausführungen, mit Traglasten bis zu 500 kg.

Mit einer Vielfalt von Wahlmöglichkeiten, sollten fast alle Bedürfnisse eingedeckt sein, die bei Fenster- und Glas Montage Arbeiten auftreten können. So können Sie die wesentlichen Teile so kombiniert werden, dass Sie einen Winlet 400 erhalten, die Sie für Ihre Projekte passen.

Bei der Konfiguration Ihrer Winlet 400, müssen Sie 4 Wesentliche Entscheidungen treffen.

Es gibt jeweils zwei Wahloptionen zur:



Sehen Sie bitte die Produktschlüssel auf der folgenden Seite für einen detaillierteren Überblick der verschiedenen Optionen.

GMV steht Ihnen immer zur Verfügung, sollten Sie unsere Unterstützung bei der Konfigurierung wünschen.

Winlet 400 **CL** **SHB** **HV** **PSAC** *

CL - COMPACT LIFTER (KOMPAKT VERSION)

Dieser Variante hat schmale Lenk- und Antriebsreifen, die niedrig Frikktion erzeugt und deshalb ist die Lenkung sehr leicht bedient.

Es ist der Kompakteste Winlet die wir liefern können und für den Einsatz im Engen Raum Ideal.



TL - TERRAIN LIFTER (GELÄNDE VERSION)

Dieser Variante hat Große und breite Lenk- und Antriebsreifen. Das gibt großer Stabilität und Starker Traction.

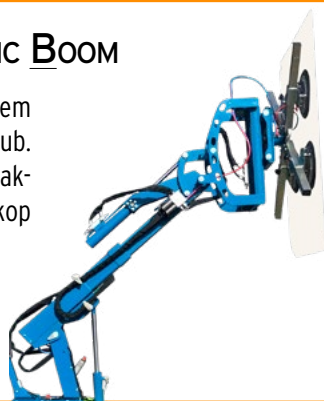
Es ist die Ideale Wahl für Glasmontage im Freien.



SHB - SINGLE HYDRAULIC BOOM

Hydraulischer Kranarm mit einem Hydraulischen Teleskop Ausschub. Höhere Traglast und ist der Kompakteste Winlet mit 1 x 500 mm Teleskop Ausschub.

Ideal für Montagearbeiten im Engen Raum.



DHB - DOUBLE HYDRAULIC BOOM

Hydraulischer Kranarm mit Zweifacher Hydraulischer Teleskop Ausschub. Erhöhter Reichweite und Hubhöhe mit 2 x 500 mm. Hydraulische Teleskop Ausschub.

Ideal für Montagearbeiten wo erhöhter Reichweite oder Hubhöhe nötig sind.



HV - HYDRAULIC VERTICAL LIFT

Der Traditioneller Winlet Fron mit Manipulation von der Last 100% linear von Oben nach Unten.

Dieser Front hat Hydraulischer Vertikaler Lastverstellung und Manueiler Seitenschub.



HS - HYDRAULIC SIDESHIFT

Ein etwas Kompakter und leichter Konstruktion mit Hydraulische Last Seitenschub.

Mit dieser Front bekommen Sie eine Leichtere Maschine, mit höhere Traglast - aber mit etwas kleinere Reichweite und Hubhöhe.



PSAC - PROPORTIONAL SINGLE AXIS CONTROL

Der Bekannte Bedienung eines Winlet's.

Funktion Wählen durch Drücken einer Funktionstaste, und Reglen Sie die Manipulations Geschwindigkeit 100% Stufenloss mit dem Joystick. Jeweils eine Funktion Manipulieren.



MAC - MULTI AXIS CONTROL

Bedienen Sie gleichzeitig Zwei Hydraulische Funktionen.

Der Multi Axis Control ist sehr einfach zu Bedienen, sogar mit Handschuhen.

3 Manipulation Geschwindigkeiten: 10% - 50% - 100%.



Winlet 400

CL

SHB

HV

Kompakter Version mit 1x500 mm Teleskop Ausschub und Turm mit Traverse mit hydraulischer Fein Hub im Turm, sowie manueller Seitenverschiebung.

i MAX HEBEKRAFT 400 KG

i BREITE 690 MM

i MAX. HUBHÖHE 3.078 MM

i HYDRAULISCHER FEIN HUB 200 MM

Suchen Sie nach einem kompakten Fensterheber mit überragende Justierungsfunktionen? Hier ist es!

Die Winlet 400-CL wurde entwickelt, um mit Seitlicher Last durch enge Passagen fahren zu können und um dort arbeiten zu können, wo der Platz begrenzt ist. Darüber hinaus hat er noch eine Tragfähigkeit von beeindruckenden 400 kg.



Der Winlet 400CL ist mit extra schmalen Lenk- und Zugrädern ausgestattet und hat eine Breite von nur 690 mm mit Seitlicher Last.



SICHERHEIT GENEHMIGT



Alle Verglasungsroboter der Winlet 400-Serie erfüllen die europäische Norm: 13000 - 2010 Krane-Mobilkrane.

Die europäische Norm gilt für die Konstruktion, den Bau, die Installation von Sicherheitsvorrichtungen, Informationen zur Verwendung, Wartung und Prüfung von Mobilkranen.

Daher können Sie zu 100% sicher sein, dass Ihr Winlet 400 sicherheitsgeprüft ist - gemäß den höchsten Standards.



WÄHLEN SIE ZWISCHEN MAC- ODER PSAC



Alle Winlet 400 Varianten können mit 2 unterschiedlichen Bedienpulten geliefert werden.

1. MAC (Multi Axis Control), ermöglicht Ihnen stufenlose Manövrieren von mehreren hydraulischen Funktionen gleichzeitig, mit 3 Vorprogrammierte Geschwindigkeitstasten: 100% - 50% - 10%.

2. PSAC (Proportional Single Axis Control), der traditionelle Winlet Bedienpult, bei dem jeweils nur eine hydraulische Funktion betrieben wird - 100% stufenlos.

WICHTIGE VORTEILE:

- Hochleistungs-Vorderrad Antrieb
- Elektromagnetische Bremsen
- Integriertes, sicheres und zuverlässiges 2-Kreis Vakuumsystem
- Batteriesparendes System
- Intelligentes Überlastsystem
- Sicherheitsschalter am Antriebsgriff
- Einfaches Manövrieren mit ergonomischer Steuerung
- 100% lineare Bewegungen von der Traverse/Last - von oben /nach unten, sowie seitlich
- Lastbewegungen können mit der Bedienung vorne linear kontrolliert werden
- Winlet 400 Kran Arm serienmäßig mit Integrierter Hub öse für Handhabung mit Kran
- Wetterfestes Design

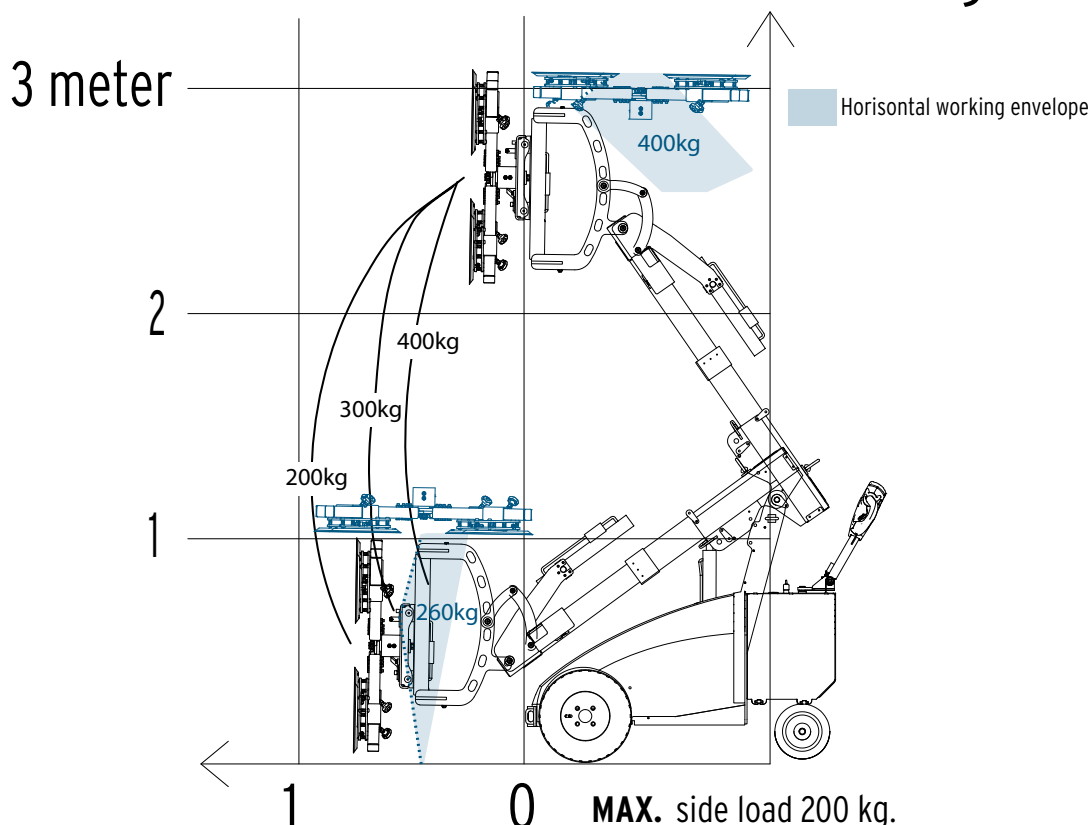
Winlet 400CL SHB/HV

TECHNISCHE DATEN¹

MAX HEBEKRAFT	400 KG	HYDRAULISCHER FEIN HUB IM TURM	200 MM
MAX HEBEKRAFT MIT DER ARM AUSSEN/INNEN	200 KG / 400 KG	100% lineare Bewegungen	
MAX. HEBEKRAFT BEI SEITLICHEM TRANSPORT	200 KG	HYDRAULISCHE NEIGEFUNKTION	ZURÜCK: 45° NACH VORNE: 97°
GESAMTLÄNGE	1.775 MM	ROTATION	ENDLOS
GESAMTBREITE mit Einzel Bereifung	690 MM	SAUGPLATTEN	4 X Ø310 (Ø360/Ø410)* ² MM
GESAMTBREITE mit Zwilling's Bereifung	920 MM	VORDERRAD ANTRIEB	1200W
HUBHÖHE Vertikale saugplatten bis Mitte des Hebejochs	2.663 MM	24v AC Motor	
TELESKOP AUSSCHUB MIN/MAX Kotflügel -> Saugplatte	458 MM / 958 MM	BATTERIEN	2X90 AH
HORIZONTALER HUBHÖHE MIN/MAX Saugplatte nach unten	0 MM / 890 MM	AKKU LADEKAPACITÄT Bei voll aufgeladenen Akkus	12 STUNDEN
ÜBERKOPF HUBHÖHE MIN/MAX Saugplatte nach oben	2.670 MM / 3.078 MM	LADEZEIT	8-10 STUNDEN
MANUELLER SEITENUMBRUCH 100% lineare Bewegungen	100 MM	GEEIGNET FÜR DEN EINSATZ IM FREIEN Wasserdicht	JA
		INTEGRIERTER HEBE ÖSE IM KRANARM Zum Heben mit Kran	JA

* Option

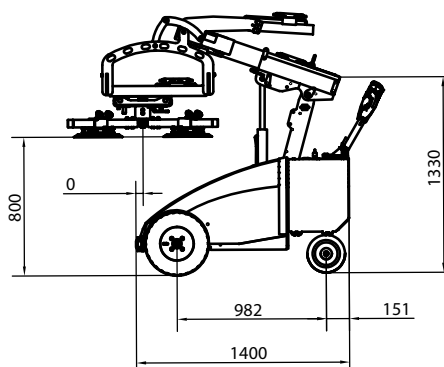
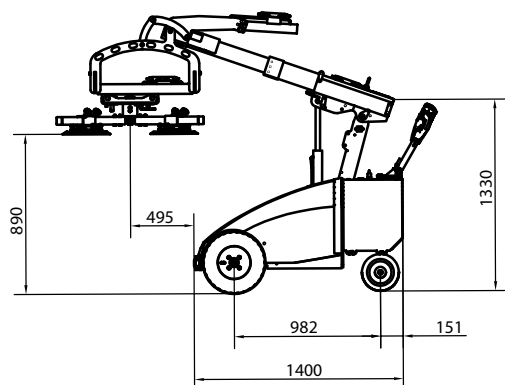
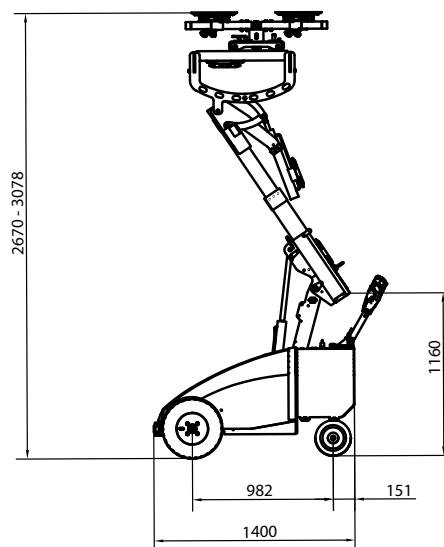
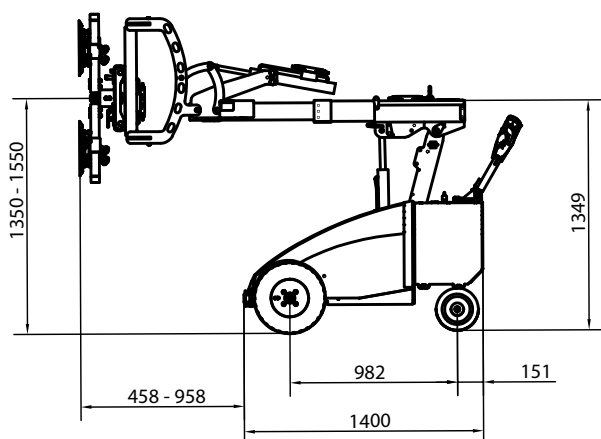
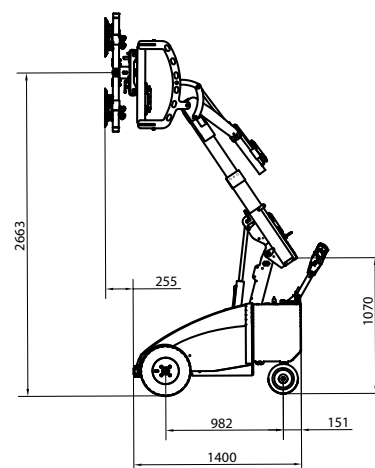
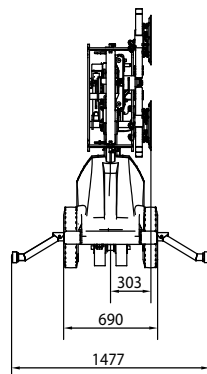
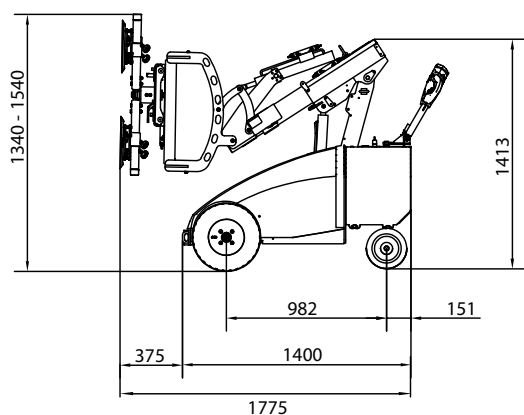
WINLET 400CL SHB/HV MAX. LOAD kg.



¹ Die Abmessungen sind Richtwerte und können variieren +/- 10mm. Druckfehler vorbehalten.

Winlet 400CL SHB/HV

MASSE*



*Die Abmessungen sind Richtwerte und können variieren +/- 10mm. Druckfehler vorbehalten.

Winlet 400

CL

DHB

HV

Kompakter Version mit 2x500 mm Teleskop Ausschub und Turm mit Traverse mit hydraulischer Fein Hub im Turm, sowie manueller Seitenverschiebung.

- MAX. HUBHÖHE 3635 MM
- BREITE 690 MM
- VERTIKAL MAX HEBEKRAFT 315 KG
- HYDRAULISCHER FEIN HUB 200 MM

Suchen Sie nach einem kompakten Fensterheber mit überragende Justierungsfunktionen? Hier ist es!

Die Winlet 400-CL wurde entwickelt, um mit Seitlicher Last durch enge Passagen fahren zu können und um dort arbeiten zu können, wo der Platz begrenzt ist.



Der Winlet 400CL ist mit extra schmalen Lenk- und Zugrädern ausgestattet und hat eine Breite von nur 690 mm mit Seitlicher Last.



SICHERHEIT GENEHMIGT



Alle Verglasungsroboter der Winlet 400-Serie erfüllen die europäische Norm: 13000 - 2010 Krane-Mobilkrane.

Die europäische Norm gilt für die Konstruktion, den Bau, die Installation von Sicherheitsvorrichtungen, Informationen zur Verwendung, Wartung und Prüfung von Mobilkranen.

Daher können Sie zu 100% sicher sein, dass Ihr Winlet 400 sicherheitsgeprüft ist - gemäß den höchsten Standards.



WÄHLEN SIE ZWISCHEN MAC- ODER PSAC



Alle Winlet 400 Varianten können sind 2 unterschiedliche Bedienpulte geliefert werden.

1. MAC (Multi Axis Control), ermöglicht Ihnen stufenlose Manövrieren von mehreren hydraulischen Funktionen gleichzeitig, mit 3 Vorprogrammierte Geschwindigkeitstasten: 100% - 50% - 10%.

2. PSAC (Proportional Single Axis Control), der traditionelle Winlet Bedienpult, bei dem jeweils nur eine hydraulische Funktion betrieben wird - 100% stufenlos.

WICHTIGE VORTEILE:

- Hochleistungs-Vorderrad Antrieb
- Elektromagnetische Bremsen
- Integriertes, sicheres und zuverlässiges 2-Kreis Vakuumsystem
- Batteriesparendes System
- Intelligentes Überlastsystem
- Sicherheitsschalter am Antriebsgriff
- Einfaches Manövrieren mit ergonomischer Steuerung
- 100% lineare Bewegungen von der Traverse/Last - von oben /nach unten, sowie seitlich
- Lastbewegungen können mit der Bedienung vorne linear kontrolliert werden
- Winlet 400 Kran Arm serienmäßig mit Integrierter Hub öse für Handhabung mit Kran
- Wetterfestes Design

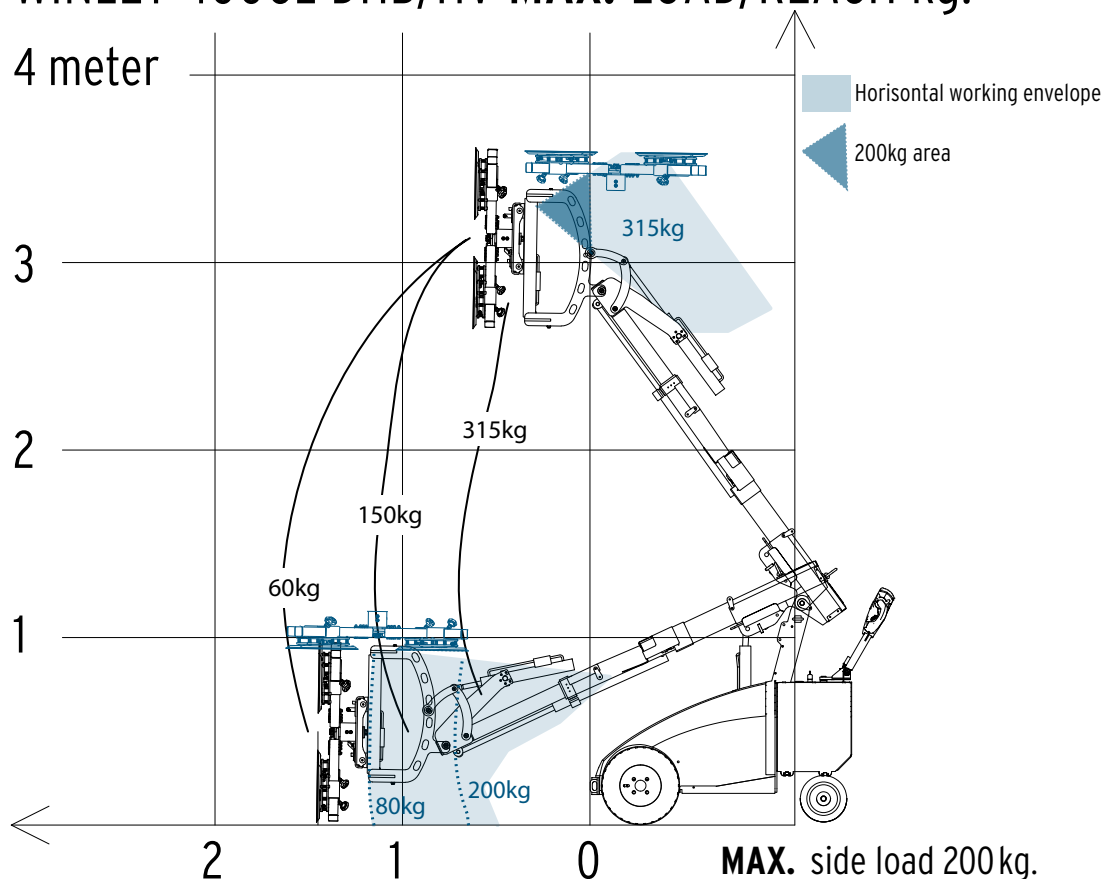
Winlet 400CL DHB/HV

TECHNISCHE DATEN*¹

MAX HEBEKRAFT	315 KG	HYDRAULISCHER FEIN HUB IM TURM	200 MM
MAX HEBEKRAFT MIT DER ARM AUSSEN/INNEN	60 KG / 315 KG	100% lineare Bewegungen	
MAX. HEBEKRAFT BEI SEITLICHEM TRANSPORT	200 KG	HYDRAULISCHE NEIGEFUNKTION	ZURÜCK: 45° NACH VORNE: 97°
GESAMTLÄNGE	1.885 MM	ROTATION	ENDLOS
GESAMTBREITE mit Einzel Bereifung	690 MM	SAUGPLATTEN	4 X Ø310 (Ø360 / Ø410)* ² MM
GESAMTBREITE mit Zwillings Bereifung	910 MM	VORDERRAD ANTRIEB	1200W
HUBHÖHE Vertikale saugplatten bis Mitte des Hebejochs	3.190 MM	24v AC Motor	
TELESKOP AUSSCHUB MIN/MAX Kotflügel -> Saugplatte	590 MM / 1.590 MM	BATTERIEN	2X90 AH
HORIZONTALER HUBHÖHE MIN/MAX Saugplatte nach unten	0 MM / 910 MM	AKKU LADEKAPACITÄT Bei voll aufgeladenen Akkus	12 STUNDEN
ÜBERKOPF HUBHÖHE MIN/MAX Saugplatte nach oben	2.790 MM / 3.635 MM	LADEZEIT	8-10 STUNDEN
MANUELLER SEITENUMBRUCH 100% lineare Bewegungen	100 MM	GEEIGNET FÜR DEN EINSATZ IM FREIEN Wasserdicht	JA
		INTEGRIERTER HEBE ÖSE IM KRANARM Zum Heben mit Kran	JA

*²Option

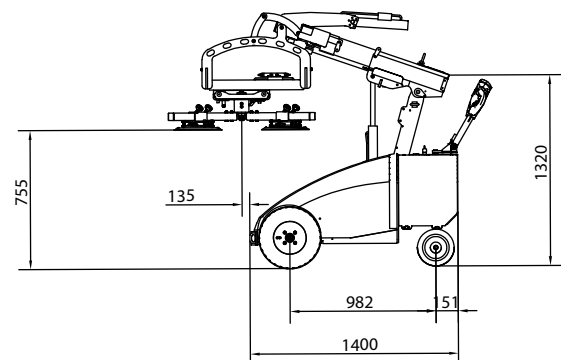
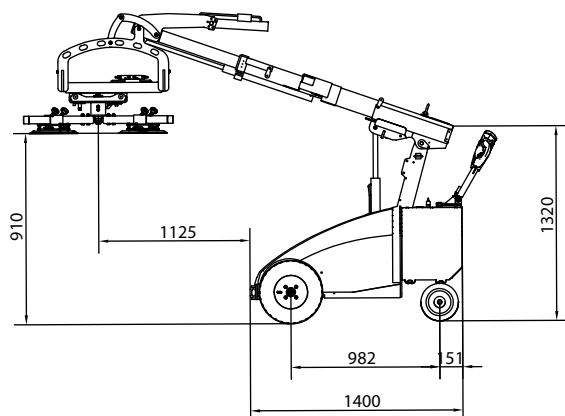
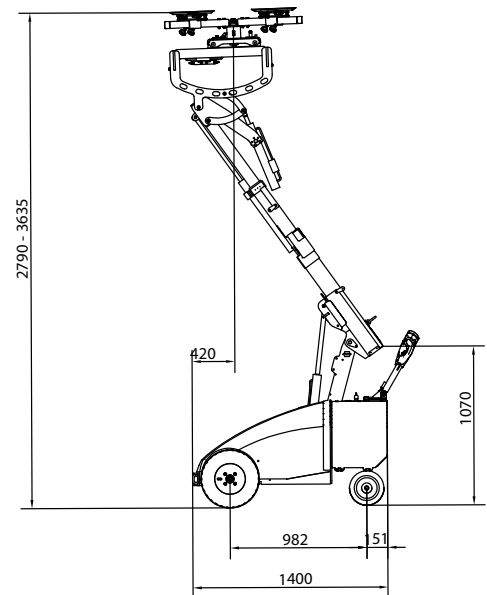
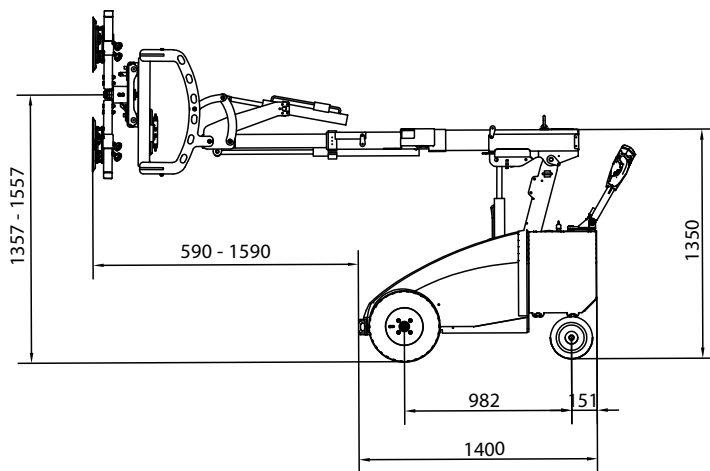
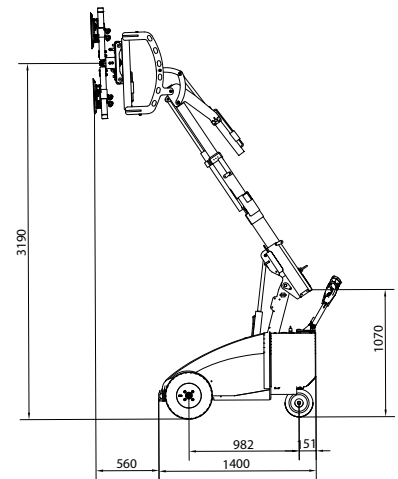
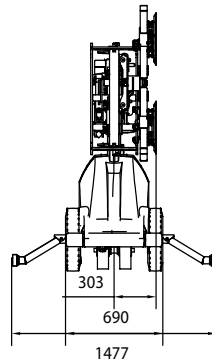
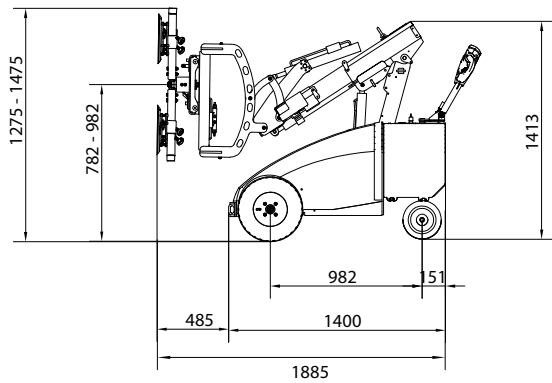
WINLET 400CL DHB/HV MAX. LOAD/REACH kg.



*¹ Die Abmessungen sind Richtwerte und können variieren +/- 10mm. Druckfehler vorbehalten.

Winlet 400CL DHB/HV

MASSE*



*Die Abmessungen sind Richtwerte und können variieren +/- 10mm. Druckfehler vorbehalten.

Winlet 400

CL

SHB

HS

Kompakter Version mit 1x500 mm Teleskop Aus-
schub und Turm mit Traverse mit hydraulischer
Horizontaler Seitenverschiebung.

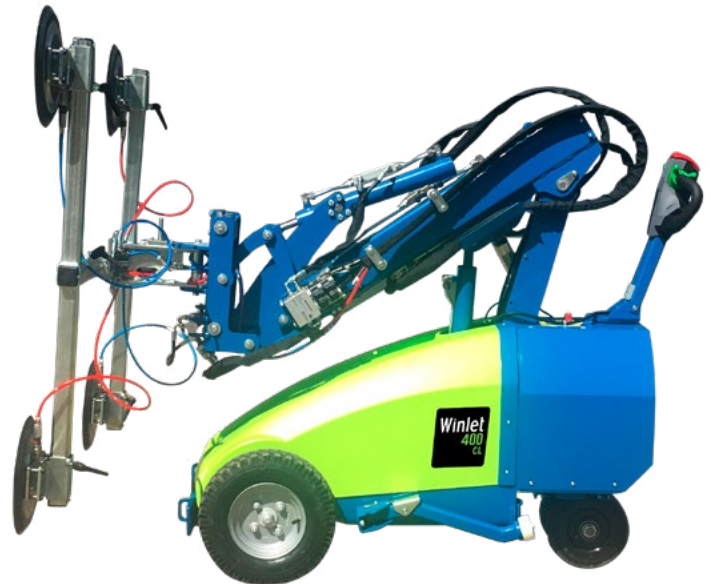
- i* MAX HEBEKRAFT 460 KG
- i* BREITE 690 MM
- i* MAX. HUBHÖHE 2.938 MM
- i* HYDRAULISCHER SEITENVER-
SCHIEBUNG 100 MM

Suchen Sie nach einem kompakten Fensterheber mit
überragende Justierungsfunktionen? Hier ist es!

Die Winlet 400-CL wurde entwickelt, um mit Seitlicher
Last durch enge Passagen fahren zu können und um
dort arbeiten zu können, wo der Platz begrenzt ist.



Der Winlet 400CL ist mit extra schmalen Lenk-
und Zugrädern ausgestattet und hat eine Breite
von nur 690 mm mit Seitlicher Last.



SICHERHEIT GENEHMIGT



Alle Verglasungsroboter der Winlet 400-Serie erfüllen die
europäische Norm: 13000 - 2010 Krane-Mobilkrane.

Die europäische Norm gilt für die Konstruktion, den Bau, die
Installation von Sicherheitsvorrichtungen, Informationen
zur Verwendung, Wartung und Prüfung von Mobilkranen.

Daher können Sie zu 100% sicher sein, dass Ihr Winlet 400
sicherheitsgeprüft ist - gemäß den höchsten Standards.



WÄHLEN SIE ZWISCHEN MAC- ODER PSAC



Alle Winlet 400 Varianten können sind 2 unterschiedliche Bedienpulte geliefert werden.

1. MAC (Multi Axis Control), ermöglicht Ihnen stufenlose Manövrieren von mehreren hydraulischen Funktionen gleichzeitig, mit 3 Vorprogrammierte Geschwindigkeitstasten: 100% - 50% - 10%.

2. PSAC (Proportional Single Axis Control), der traditionelle Winlet Bedienpult, bei dem jeweils nur eine hydraulische Funktion betrieben wird - 100% stufenlos.

WICHTIGE VORTEILE:

- Hochleistungs-Vorderrad Antrieb
- Elektromagnetische Bremsen
- Integriertes, sicheres und zuverlässiges 2-Kreis Vakuumsystem
- Batteriesparendes System
- Intelligentes Überlastsystem
- Sicherheitsschalter am Antriebsgriff
- Einfaches Manövrieren mit ergonomischer Steuerung
- Lastbewegungen können mit der Bedienung vorne linear seitwärts kontrolliert werden
- Winlet 400 Kran Arm serienmäßig mit Integrierter Hub öse für Handhabung mit Kran
- Wetterfestes Design

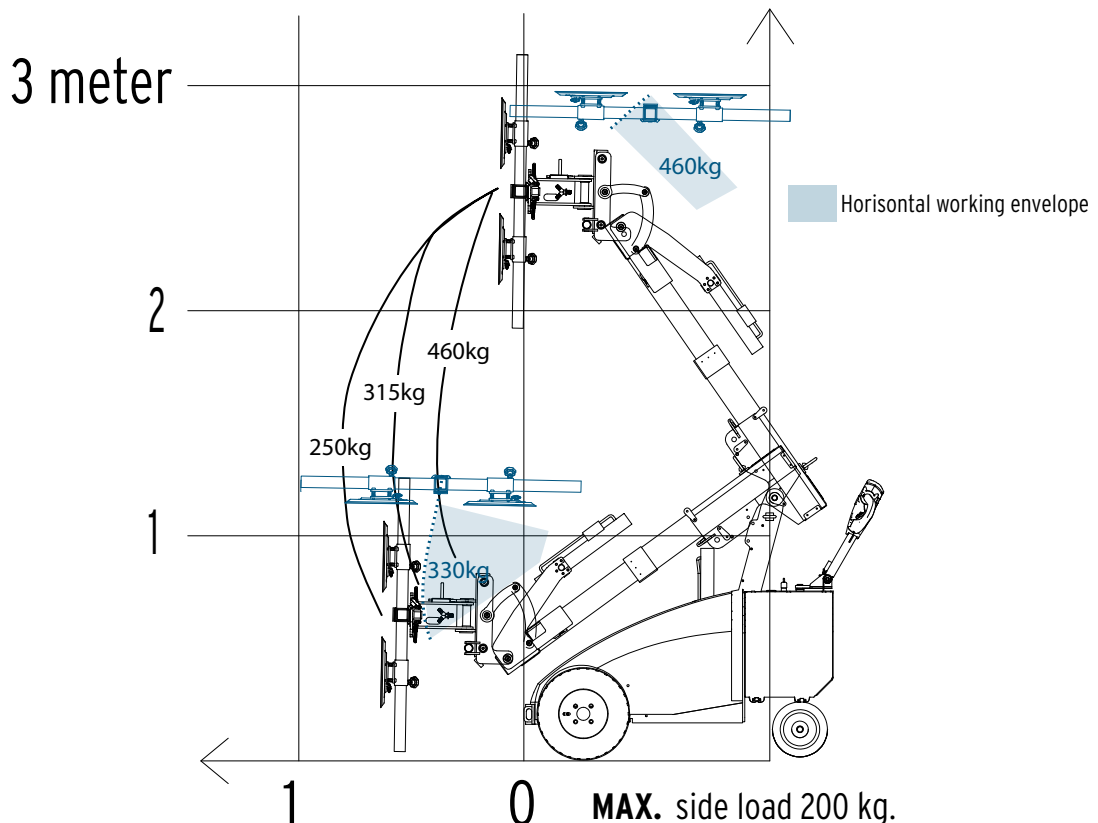
Winlet 400CL SHB/HS

TECHNISCHE DATEN*¹

MAX HEBEKRAFT	460 KG	HYDRAULISCHE NEIGEFUNKTION	ZURÜCK: 43° NACH VORNE: 98°
MAX HEBEKRAFT MIT DER ARM AUSSEN/INNEN	250 KG / 460 KG	ROTATION	2 X 180 GRAD
MAX. HEBEKRAFT BEI SEITLICHEM TRANSPORT	200 KG	SAUGPLATTEN	4 X Ø310 (Ø360 / Ø410)* ² MM
GESAMTLÄNGE	1.640 MM	VORDERRAD ANTRIEB	1200W
GESAMTBREITE mit Einzel Bereifung	690 MM	24v AC Motor	
GESAMTBREITE mit Zwilling's Bereifung	920 MM	BATTERIEN	2X90 AH
HUBHÖHE Vertikale saugplatten bis Mitte des Hebejochs	2.618 MM	AKKU LADEKAPACITÄT Bei voll aufgeladenen Akkus	12 STUNDEN
TELESKOP AUSSCHUB MIN/MAX Kotflügel -> Saugplatte	318 MM / 818 MM	LADEZEIT	8-10 STUNDEN
ÜBERKOPF HUBHÖHE MIN/MAX Saugplatte nach oben	2.530 MM / 2.938 MM	GEEIGNET FÜR DEN EINSATZ IM FREIEN Wasserdicht	JA
HYDRAULISCHER SEITENVERSCHIEBUNG 100% lineare Bewegungen	100 MM	INTEGRIERTER HEBE ÖSE IM KRANARM Zum Heben mit Kran	JA

*² Option

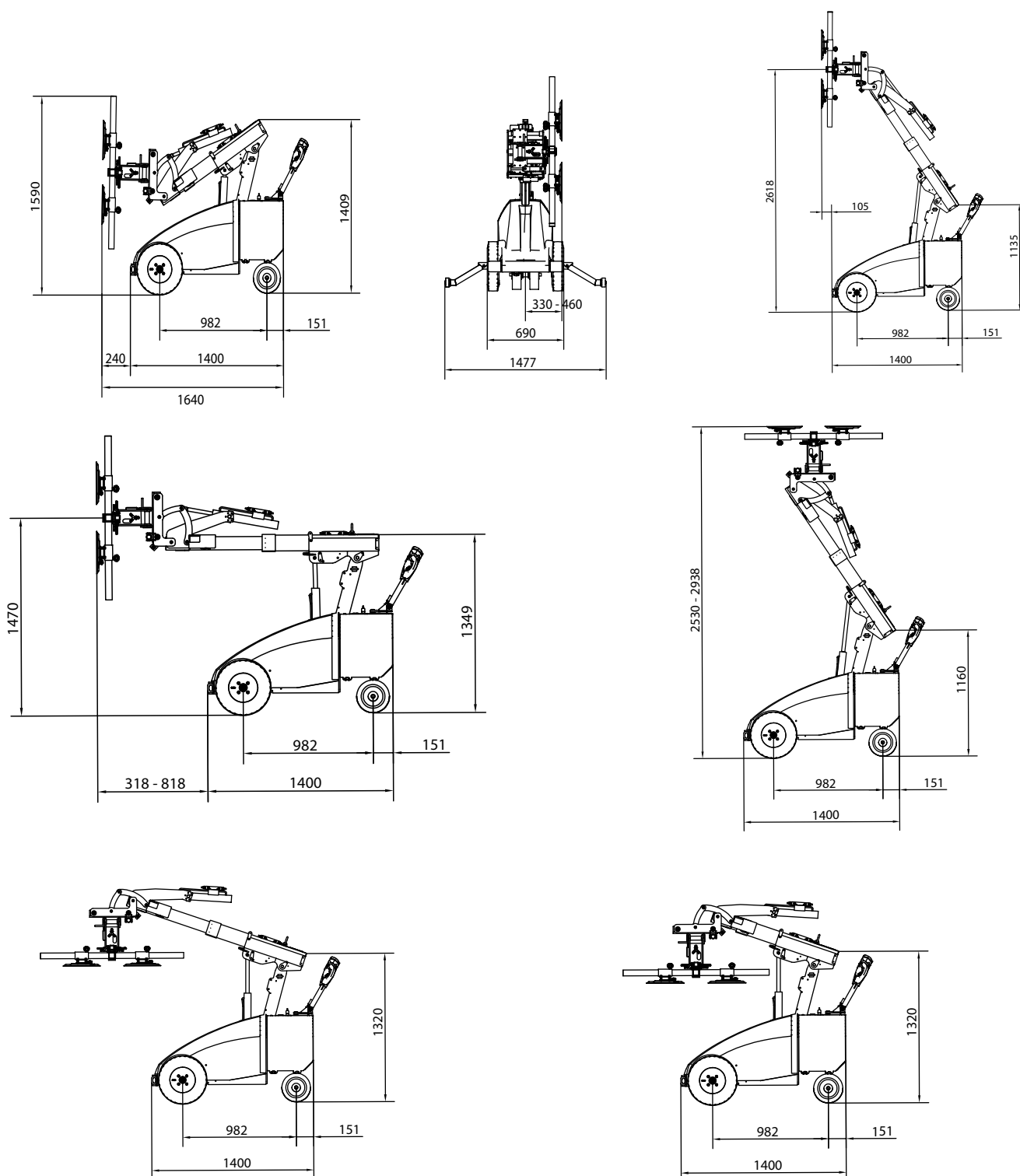
WINLET 400CL SHB/HS MAX. LOAD kg.



¹ Die Abmessungen sind Richtwerte und können variieren +/- 10mm. Druckfehler vorbehalten.

Winlet 400CL SHB/HS

MASSE*



*Die Abmessungen sind Richtwerte und können variieren +/- 10mm. Druckfehler vorbehalten.

Winlet 400

CL

DHB

HS

Kompakter Version mit 2x500 mm Teleskop Ausschub und Turm mit Traverse mit hydraulischer Horizontaler Seitenverschiebung.

- i MAX. HUBHÖHE 3.465 MM
- i BREITE 690 MM
- i MAX HEBEKRAFT 400 KG
- i HYDRAULISCHER SEITENVERSchiebung 100 MM

Suchen Sie nach einem kompakten Fensterheber mit überragende Justierfunktionen? Hier ist es!

Die Winlet 400-CL wurde entwickelt, um mit Seitlicher Last durch enge Passagen fahren zu können und um dort arbeiten zu können, wo der Platz begrenzt ist.



Der Winlet 400CL ist mit extra schmalen Lenk- und Zugrädern ausgestattet und hat eine Breite von nur 690 mm mit Seitlicher Last.



SICHERHEIT GENEHMIGT



Alle Verglasungsroboter der Winlet 400-Serie erfüllen die europäische Norm: 13000 - 2010 Krane-Mobilkrane.

Die europäische Norm gilt für die Konstruktion, den Bau, die Installation von Sicherheitsvorrichtungen, Informationen zur Verwendung, Wartung und Prüfung von Mobilkranen.

Daher können Sie zu 100% sicher sein, dass Ihr Winlet 400 sicherheitsgeprüft ist - gemäß den höchsten Standards.



WÄHLEN SIE ZWISCHEN MAC- ODER PSAC



Alle Winlet 400 Varianten können sind 2 unterschiedliche Bedienpulte geliefert werden.

1. MAC (Multi Axis Control), ermöglicht Ihnen stufenlose Manövrieren von mehreren hydraulischen Funktionen gleichzeitig, mit 3 Vorprogrammierte Geschwindigkeitstasten: 100% - 50% - 10%.

2. PSAC (Proportional Single Axis Control), der traditionelle Winlet Bedienpult, bei dem jeweils nur eine hydraulische Funktion betrieben wird - 100% stufenlos.

WICHTIGE VORTEILE:

- Hochleistungs-Vorderrad Antrieb
- Elektromagnetische Bremsen
- Integriertes, sicheres und zuverlässiges 2-Kreis Vakuumsystem
- Batteriesparendes System
- Intelligentes Überlastsystem
- Sicherheitsschalter am Antriebsgriff
- Einfaches Manövrieren mit ergonomischer Steuerung
- Lastbewegungen können mit der Bedienung vorne linear seitwärts kontrolliert werden
- Winlet 400 Kran Arm serienmäßig mit Integrierter Hub öse für Handhabung mit Kran
- Wetterfestes Design

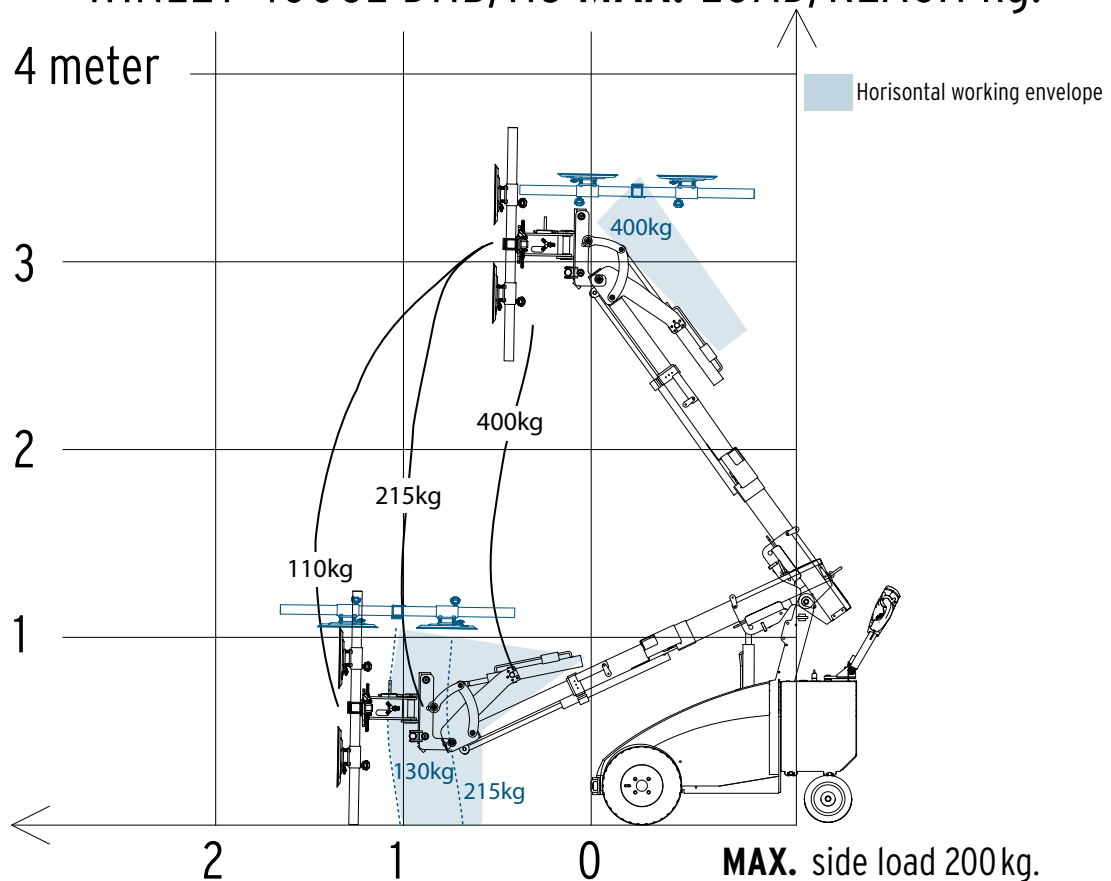
Winlet 400CL DHB/HS

TECHNISCHE DATEN*¹

MAX HEBEKRAFT	400 KG	HYDRAULISCHER SEITENVERSCHIEBUNG	100 MM
MAX HEBEKRAFT MIT DER ARM AUSSEN/INNEN	110 KG / 400 KG	100% lineare Bewegungen	
MAX. HEBEKRAFT BEI SEITLICHEM TRANSPORT	200 KG	HYDRAULISCHE NEIGEFUNKTION	ZURÜCK: 43° NACH VORNE: 98°
GESAMTLÄNGE	1.750 MM	ROTATION	2 X 180 GRAD
GESAMTBREITE mit Einzel Bereifung	690 MM	SAUGPLATTEN	4 X Ø310 (Ø360 / Ø410)* ² MM
GESAMTBREITE mit Zwilling's Bereifung	910 MM	VORDERRAD ANTRIEB	1200W
HUBHÖHE Vertikale saugplatten bis Mitte des Hebejochs	3.100 MM	24v AC Motor	
TELESKOP AUSSCHUB MIN/MAX Kotflügel -> Saugplatte	450 MM / 1.450 MM	BATTERIEN	2X90 AH
HORIZONTALER HUBHÖHE MIN/MAX Saugplatte nach unten	0 MM / 1.065 MM	AKKU LADEKAPACITÄT Bei voll aufgeladenen Akkus	12 STUNDEN
ÜBERKOPF HUBHÖHE MIN/MAX Saugplatte nach oben	2.650 MM / 3.465 MM	LADEZEIT	8-10 STUNDEN
		GEEIGNET FÜR DEN EINSATZ IM FREIEN Wasserdicht	JA
		INTEGRIERTER HEBE ÖSE IM KRANARM Zum Heben mit Kran	JA

*²Option

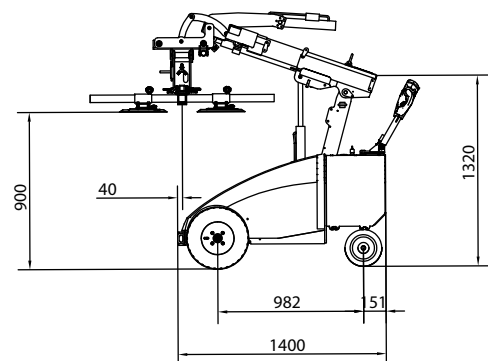
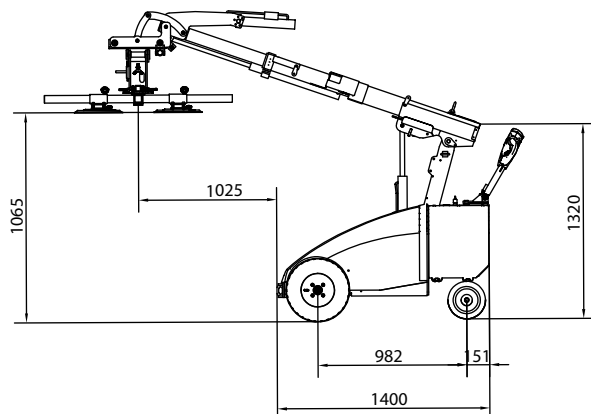
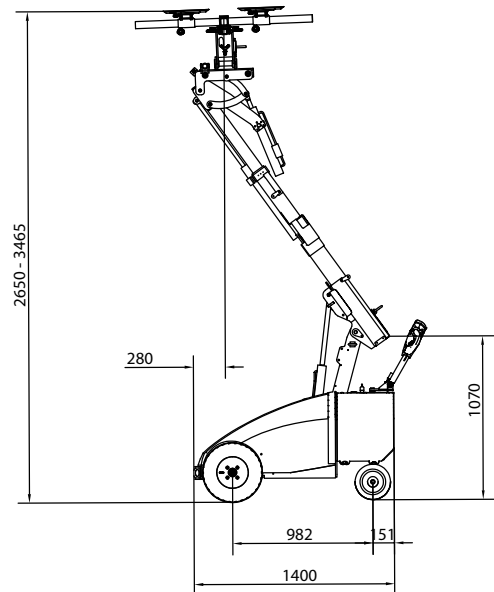
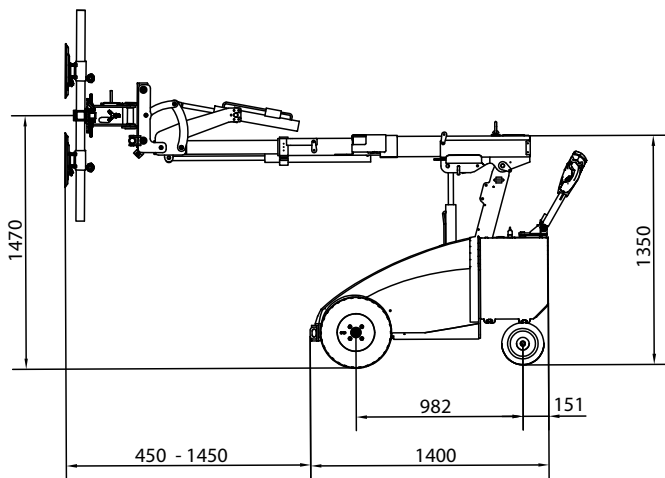
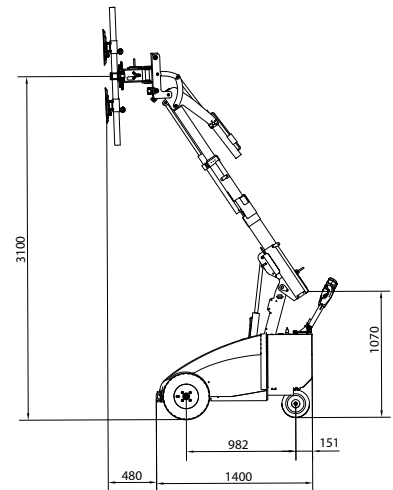
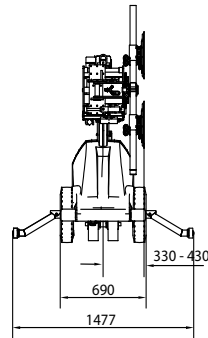
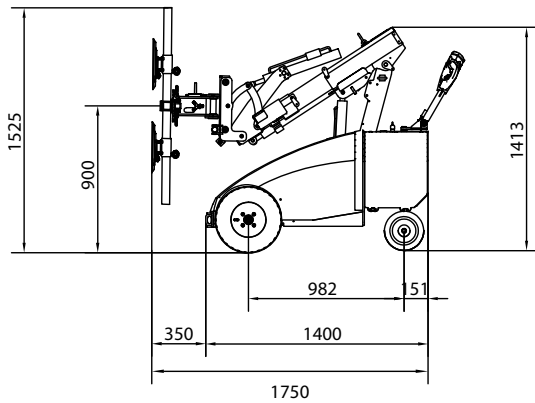
WINLET 400CL DHB/HS MAX. LOAD/REACH kg.



*¹ Die Abmessungen sind Richtwerte und können variieren +/- 10mm. Druckfehler vorbehalten.

Winlet 400CL DHB/HS

MASSE*



*Die Abmessungen sind Richtwerte und können variieren +/- 10mm. Druckfehler vorbehalten.

Winlet 400

TL

SHB

HV

Geländefähiger Version mit großer Stabilität, 1x500 mm Teleskop Ausschub und Turm mit Traverse mit hydraulischer Fein Hub im Turm, sowie manueller Seitenverschiebung.

- i MAX HEBEKRAFT 410 KG
- i BREITE 860 MM
- i MAX. HUBHÖHE 3.078 MM
- i HYDRAULISCHER FEIN HUB 200 MM

Suchen Sie nach einem geländefähigen Fensterheber mit überragende Justierungsfunktionen? Hier ist es!

Die Winlet 400-TL wurde für den Einsatz im Gelände entwickelt, und ist sehr stabil.



Winlet 400-TL hat Breite Antriebs und Lenkräder, was in extra Stabil macht, und dafür ideal für Montagearbeiten im außen.



SICHERHEIT GENEHMIGT



Alle Verglasungsroboter der Winlet 400-Serie erfüllen die europäische Norm: 13000 - 2010 Krane-Mobilkrane.

Die europäische Norm gilt für die Konstruktion, den Bau, die Installation von Sicherheitsvorrichtungen, Informationen zur Verwendung, Wartung und Prüfung von Mobilkranen.

Daher können Sie zu 100% sicher sein, dass Ihr Winlet 400 sicherheitsgeprüft ist - gemäß den höchsten Standards.



WÄHLEN SIE ZWISCHEN MAC- ODER PSAC



Alle Winlet 400 Varianten können sind 2 unterschiedliche Bedienpulte geliefert werden.

1. MAC (Multi Axis Control), ermöglicht Ihnen stufenlose Manövrieren von mehreren hydraulischen Funktionen gleichzeitig, mit 3 Vorprogrammierte Geschwindigkeitstasten: 100% - 50% - 10%.

2. PSAC (Proportional Single Axis Control), der traditionelle Winlet Bedienpult, bei dem jeweils nur eine hydraulische Funktion betrieben wird - 100% stufenlos.

WICHTIGE VORTEILE:

- Hochleistungs-Vorderrad Antrieb
- Elektromagnetische Bremsen
- Integriertes, sicheres und zuverlässiges 2-Kreis Vakuumsystem
- Batteriesparendes System
- Intelligentes Überlastsystem
- Sicherheitsschalter am Antriebsgriff
- Einfaches Manövrieren mit ergonomischer Steuerung
- 100% lineare Bewegungen von der Traverse/Last - von oben /nach unten, sowie seitlich
- Lastbewegungen können mit der Bedienung vorne linear kontrolliert werden
- Winlet 400 Kran Arm serienmäßig mit Integrierter Hub öse für Handhabung mit Kran
- Wetterfestes Design

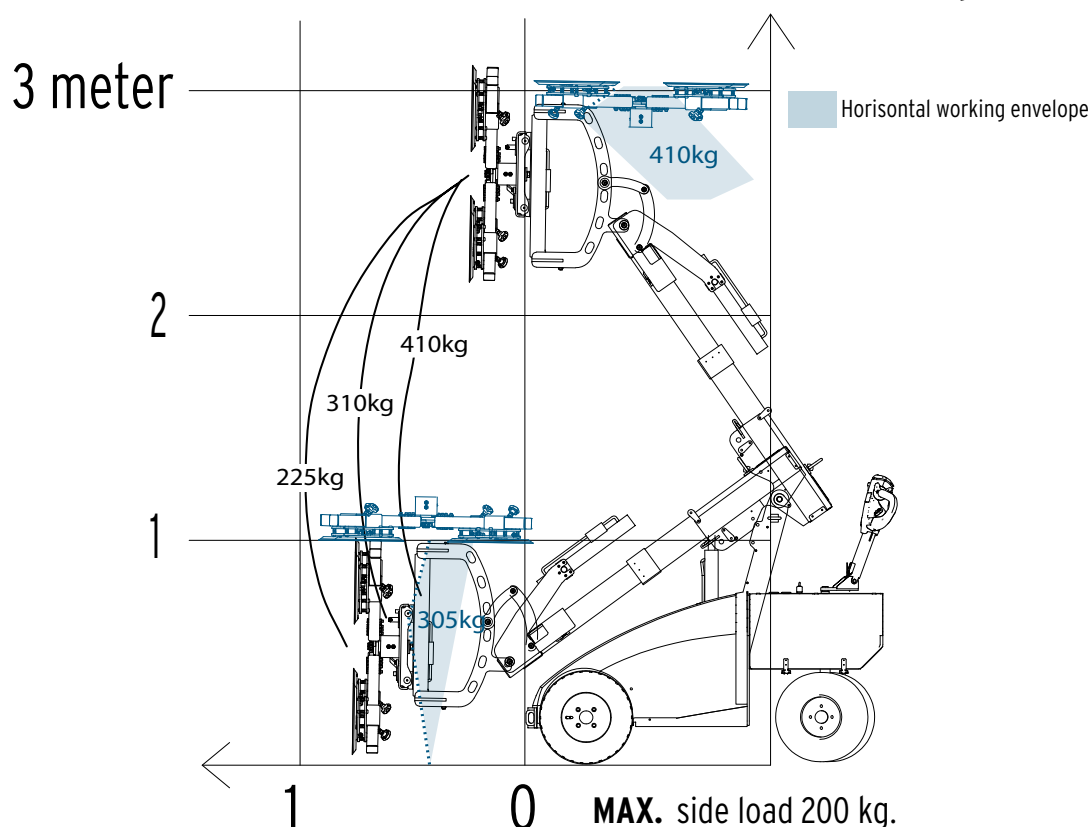
Winlet 400CL SHB/HV

TECHNISCHE DATEN*¹

MAX HEBEKRAFT	400 KG	HYDRAULISCHER FEIN HUB IM TURM	100 MM
MAX HEBEKRAFT MIT DER ARM AUSSEN/INNEN	110 KG / 400 KG	100% lineare Bewegungen	
MAX. HEBEKRAFT BEI SEITLICHEM TRANSPORT	200 KG	HYDRAULISCHE NEIGEFUNKTION	ZURÜCK: 45° NACH VORNE: 97°
GESAMTLÄNGE	1.975 MM	ROTATION	ENDLOS
GESAMTBREITE mit Einzel Bereifung	860 MM	SAUGPLATTEN	4 X Ø310 (Ø360 / Ø410)* ² MM
GESAMTBREITE mit CL Traktionsräder	790 MM	VORDERRAD ANTRIEB	1200W
HUBHÖHE Vertikale saugplatten bis Mitte des Hebejochs	2.663 MM	24v AC Motor	
TELESKOP AUSSCHUB MIN/MAX Kotflügel -> Saugplatte	458 MM / 958 MM	BATTERIEN	2X90 AH
HORIZONTALER HUBHÖHE MIN/MAX Saugplatte nach unten	0 MM / 890 MM	AKKU LADEKAPACITÄT Bei voll aufgeladenen Akkus	12 STUNDEN
ÜBERKOPF HUBHÖHE MIN/MAX Saugplatte nach oben	2.670 MM / 3.078 MM	LADEZEIT	8-10 STUNDEN
MANUELLER SEITENVERSCHIEBUNG 100% lineare Bewegungen	100 MM	GEEIGNET FÜR DEN EINSATZ IM FREIEN Wasserdicht	JA
		INTEGRIERTER HEBE ÖSE IM KRANARM Zum Heben mit Kran	JA

*²Option

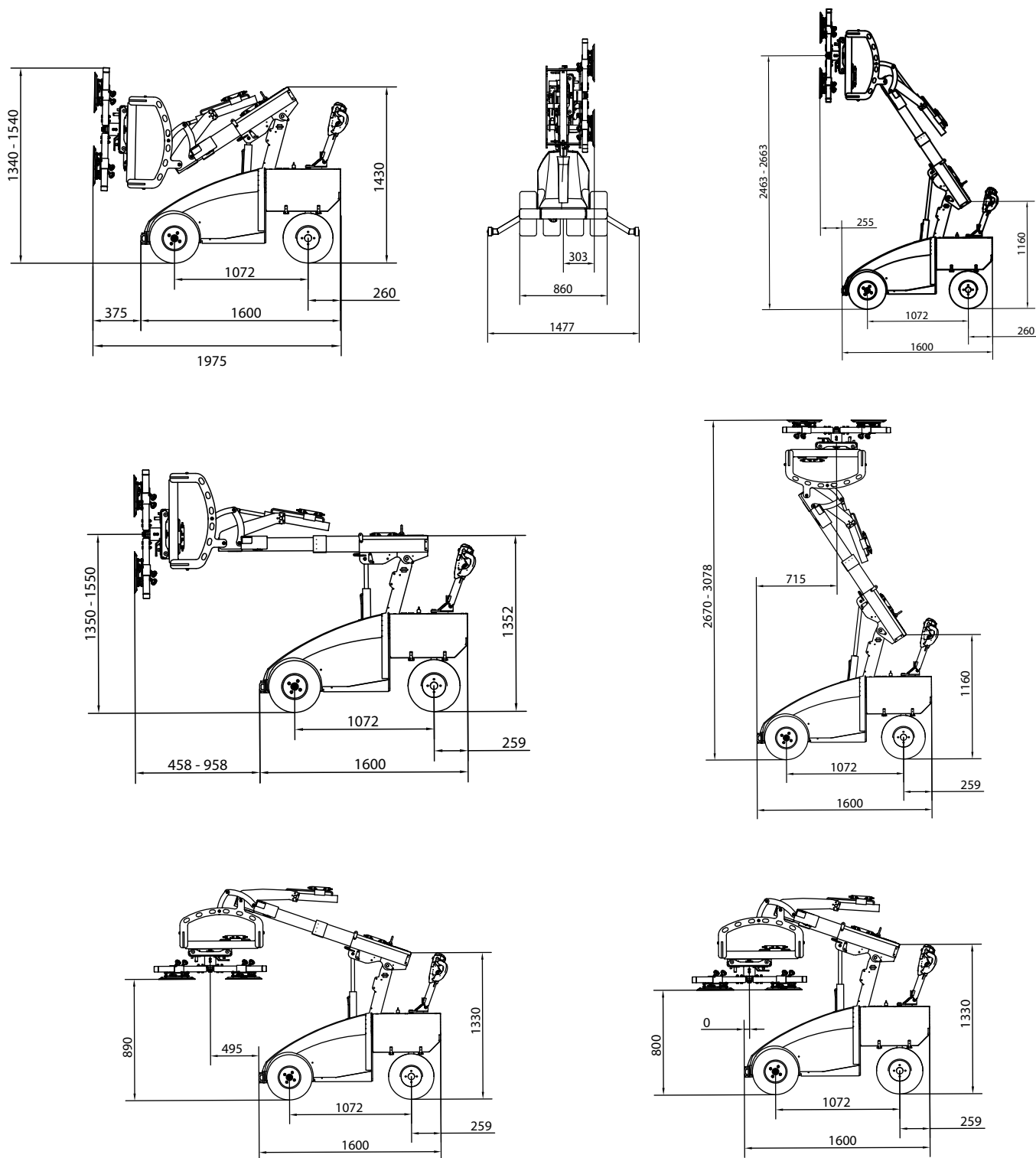
WINLET 400TL SHB/HV MAX. LOAD kg.



*¹ Die Abmessungen sind Richtwerte und können variieren +/- 10mm. Druckfehler vorbehalten.

Winlet 400CL SHB/HV

MASSE*



*Die Abmessungen sind Richtwerte und können variieren +/- 10mm. Druckfehler vorbehalten.

Winlet 400

TL

DHB

HV

Geländefähiger Version mit großer Stabilität, 2x500 mm Teleskop Ausschub und Turm mit Traverse mit hydraulischer Fein Hub im Turm, sowie manueller Seitenverschiebung.

• MAX. HUBHÖHE 3.635 MM

• BREITE 860 MM

• MAX HEBEKRAFT 345 KG

• HYDRAULISCHER FEIN HUB 200 MM

Suchen Sie nach einem geländefähigen Fensterheber mit überragende Justierungsfunktionen? Hier ist es!

Die Winlet 400TL wurde für den Einsatz im Gelände entwickelt, und ist sehr stabil.



Winlet 400TL hat Breite Antriebs und Lenkräder, was in extra Stabil macht, und dafür ideal für Montagearbeiten im außen.



SICHERHEIT GENEHMIGT



Alle Verglasungsroboter der Winlet 400-Serie erfüllen die europäische Norm: 13000 - 2010 Krane-Mobilkrane.

Die europäische Norm gilt für die Konstruktion, den Bau, die Installation von Sicherheitsvorrichtungen, Informationen zur Verwendung, Wartung und Prüfung von Mobilkranen.

Daher können Sie zu 100% sicher sein, dass Ihr Winlet 400 sicherheitsgeprüft ist - gemäß den höchsten Standards.



WÄHLEN SIE ZWISCHEN MAC- ODER PSAC



Alle Winlet 400 Varianten können sind 2 unterschiedliche Bedienpulte geliefert werden.

1. MAC (Multi Axis Control), ermöglicht Ihnen stufenlose Manövrieren von mehreren hydraulischen Funktionen gleichzeitig, mit 3 Vorprogrammierte Geschwindigkeitstasten: 100% - 50% - 10%.

2. PSAC (Proportional Single Axis Control), der traditionelle Winlet Bedienpult, bei dem jeweils nur eine hydraulische Funktion betrieben wird - 100% stufenlos.

WICHTIGE VORTEILE:

- Hochleistungs-Vorderrad Antrieb
- Elektromagnetische Bremsen
- Integriertes, sicheres und zuverlässiges 2-Kreis Vakuumsystem
- Batteriesparendes System
- Intelligentes Überlastsystem
- Sicherheitsschalter am Antriebsgriff
- Einfaches Manövrieren mit ergonomischer Steuerung
- 100% lineare Bewegungen von der Traverse/Last - von oben /nach unten, sowie seitlich
- Lastbewegungen können mit der Bedienung vorne linear kontrolliert werden
- Winlet 400 Kran Arm serienmäßig mit Integrierter Hub öse für Handhabung mit Kran
- Wetterfestes Design

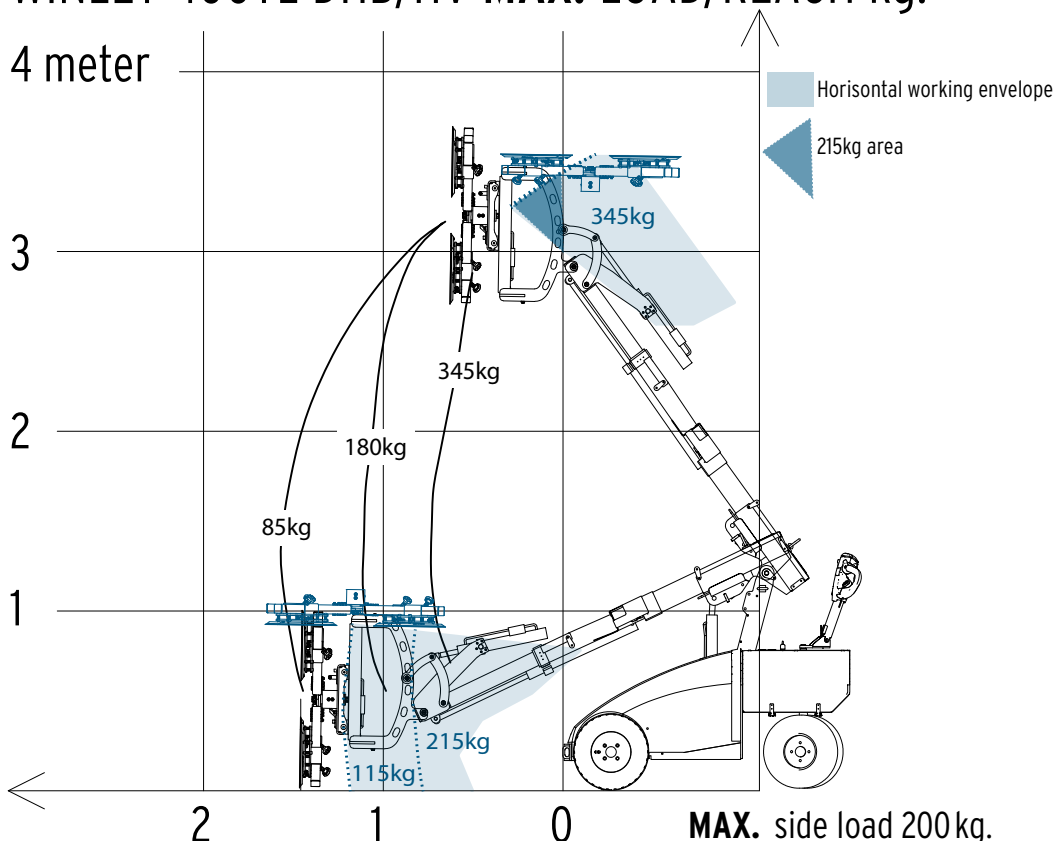
Winlet 400TL DHB/HV

TECHNISCHE DATEN*1

MAX HEBEKRAFT	345 KG	HYDRAULISCHER FEIN HUB IM TURM	100 MM
MAX HEBEKRAFT MIT DER ARM AUSSEN/INNEN	85 KG / 345 KG	100% lineare Bewegungen	
MAX. HEBEKRAFT BEI SEITLICHEM TRANSPORT	200 KG	HYDRAULISCHE NEIGEFUNKTION	ZURÜCK: 45° NACH VORNE: 97°
GESAMTLÄNGE	2.085 MM	ROTATION	ENDLOS
GESAMTBREITE mit Einzel Bereifung	860 MM	SAUGPLATTEN	4 X Ø310 (Ø360 / Ø410)*2 MM
GESAMTBREITE mit CL Traktionsräder	790 MM	VORDERRAD ANTRIEB	1200W
Eigengewicht ins gesamt	942 KG	24v AC Motor	
HUBHÖHE Vertikale saugplatten bis Mitte des Hebejochs	3.190 MM	BATTERIEN	2X90 AH
TELESKOP AUSSCHUB MIN/MAX Kotflügel -> Saugplatte	590 MM / 1.590 MM	AKKU LADEKAPACITÄT Bei voll aufgeladenen Akkus	12 STUNDEN
HORIZONTALER HUBHÖHE MIN/MAX Saugplatte nach unten	0 MM / 910 MM	LADEZEIT	8-10 STUNDEN
ÜBERKOPF HUBHÖHE MIN/MAX Saugplatte nach oben	2.790 MM / 3.635 MM	GEEIGNET FÜR DEN EINSATZ IM FREIEN Wasserdicht	JA
MANUELLER SEITENVERSCHIEBUNG 100% lineare Bewegungen	100 MM	INTEGRIERTER HEBE ÖSE IM KRANARM Zum Heben mit Kran	JA

*2 Option

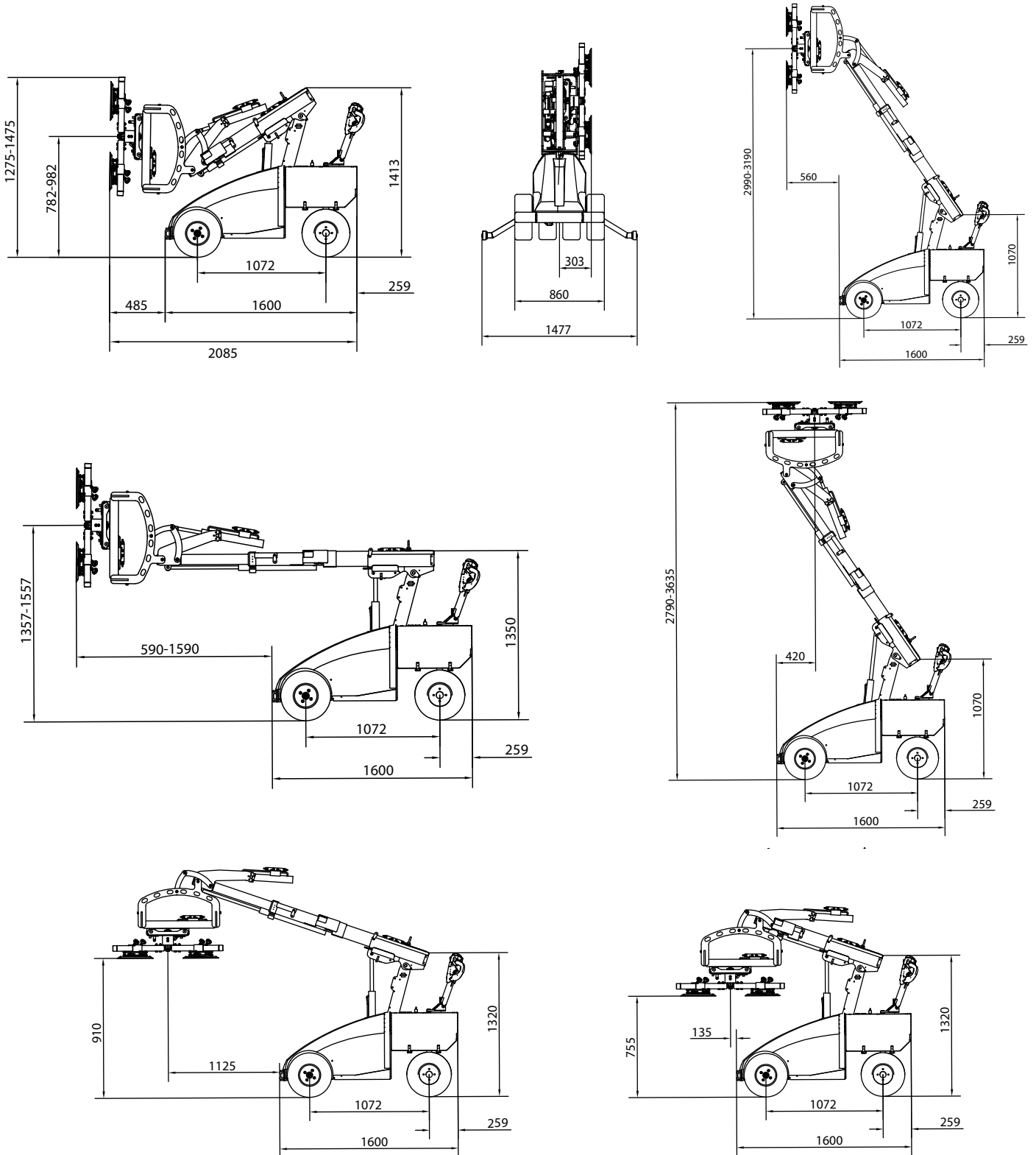
WINLET 400TL DHB/HV MAX. LOAD/REACH kg.



*1 Die Abmessungen sind Richtwerte und können variieren +/- 10mm. Druckfehler vorbehalten.

Winlet 400TL DHB/HV

MASSE



*Die Abmessungen sind Richtwerte und können variieren +/- 10mm. Druckfehler vorbehalten.

Winlet 400

TL

SHB

HS

Geländefähiger Version mit großer Stabilität, mit 1x500 mm Teleskop Ausschub und Turm mit Traverse mit hydraulischer Horizontaler Seitenverschiebung.

- i MAX HEBEKRAFT 500 KG
- i BREITE 860 MM
- i MAX. HUBHÖHE 2.938 MM
- i HYDRAULISCHER SEITENVERSchiebung 100 MM

Suchen Sie nach einem geländefähigen Fensterheber mit überragende Justierungsfunktionen? Hier ist es!

Die Winlet 400TL wurde für den Einsatz im Gelände entwickelt, und ist sehr stabil.



Winlet 400TL hat Breite Antriebs und Lenkräder, was in extra Stabil macht, und dafür ideal für Montagearbeiten im außen.



SICHERHEIT GENEHMIGT



Alle Verglasungsroboter der Winlet 400-Serie erfüllen die europäische Norm: 13000 - 2010 Krane-Mobilkrane.

Die europäische Norm gilt für die Konstruktion, den Bau, die Installation von Sicherheitsvorrichtungen, Informationen zur Verwendung, Wartung und Prüfung von Mobilkranen.

Daher können Sie zu 100% sicher sein, dass Ihr Winlet 400 sicherheitsgeprüft ist - gemäß den höchsten Standards.



WÄHLEN SIE ZWISCHEN MAC- ODER PSAC

WICHTIGE VORTEILE:



Alle Winlet 400 Varianten können mit 2 unterschiedlichen Bedienpulten geliefert werden.

1. MAC (Multi Axis Control), ermöglicht Ihnen stufenlose Manövrieren von mehreren hydraulischen Funktionen gleichzeitig, mit 3 Vorprogrammierte Geschwindigkeitstasten: 100% - 50% - 10%.

2. PSAC (Proportional Single Axis Control), der traditionelle Winlet Bedienpult, bei dem jeweils nur eine hydraulische Funktion betrieben wird - 100% stufenlos.

- Hochleistungs-Vorderrad Antrieb
- Elektromagnetische Bremsen
- Integriertes, sicheres und zuverlässiges 2-Kreis Vakuumsystem
- Batteriesparendes System
- Intelligentes Überlastsystem
- Sicherheitsschalter am Antriebsgriff
- Einfaches Manövrieren mit ergonomischer Steuerung
- Lastbewegungen können mit der Bedienung vorne linear seitwärts kontrolliert werden
- Winlet 400 Kran Arm serienmäßig mit Integrierter Huböse für Handhabung mit Kran
- Wetterfestes Design

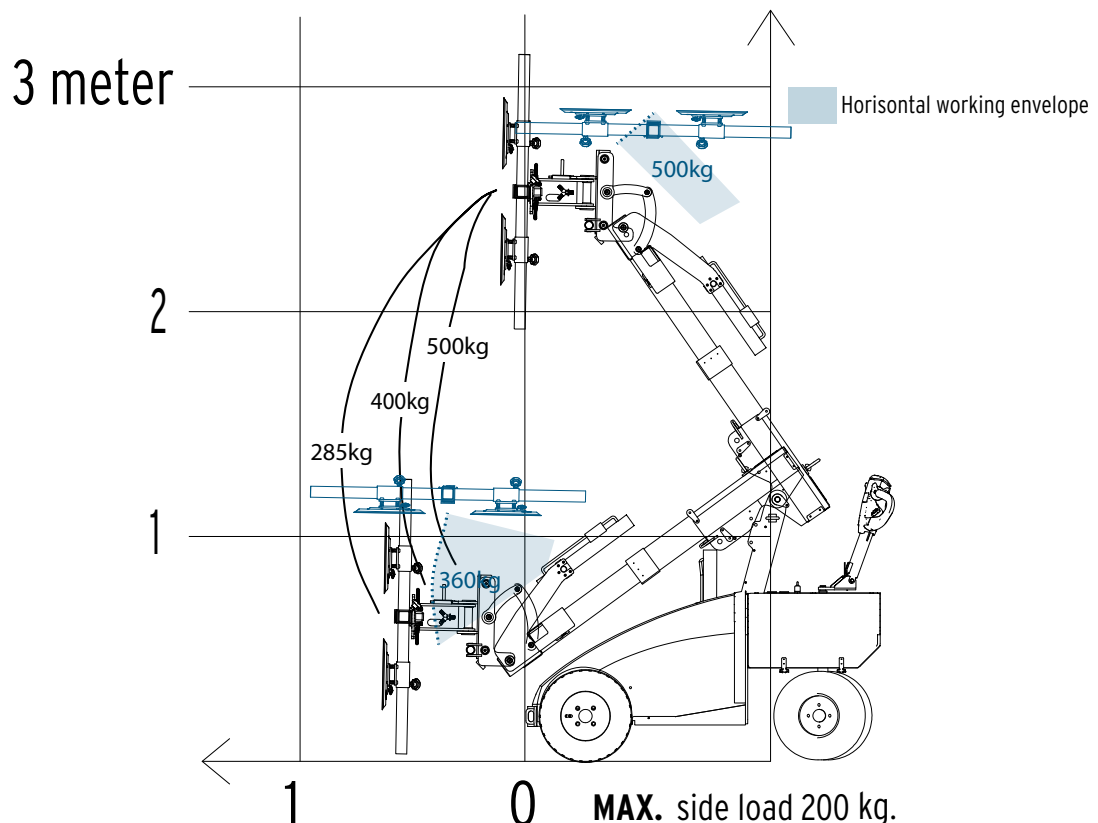
Winlet 400TL SHB/HS

TECHNISCHE DATEN*¹

MAX HEBEKRAFT	500 KG	HYDRAULISCHE NEIGEFUNKTION	ZURÜCK: 43° NACH VORNE: 98°
MAX HEBEKRAFT MIT DER ARM AUSSEN/INNEN	285 KG / 500 KG	ROTATION	2 X 180 GRAD
MAX. HEBEKRAFT BEI SEITLICHEM TRANSPORT	200 KG	SAUGPLATTEN	4 X Ø310 (Ø360 / Ø410)* ² MM
GESAMTLÄNGE	1.840 MM	VORDERRAD ANTRIEB	1200W
GESAMTBREITE mit Einzel Bereifung	860 MM	24v AC Motor	
GESAMTBREITE mit CL Traktionsräder	790 MM	BATTERIEN	2X90 AH
HUBHÖHE Vertikale saugplatten bis Mitte des Hebejochs	2.573 MM	AKKU LADEKAPACITÄT Bei voll aufgeladenen Akkus	12 STUNDEN
TELESKOP AUSSCHUB MIN/MAX Kotflügel -> Saugplatte	318 MM / 818 MM	LADEZEIT	8-10 STUNDEN
HORIZONTALER HUBHÖHE MIN/MAX Saugplatte nach unten	0 MM / 1.192 MM	GEEIGNET FÜR DEN EINSATZ IM FREIEN Wasserdicht	JA
ÜBERKOPF HUBHÖHE MIN/MAX Saugplatte nach oben	2.530 MM / 2.938 MM	INTEGRIERTER HEBE ÖSE IM KRANARM Zum Heben mit Kran	JA
HYDRAULISCHER SEITENVERSCHIEBUNG 100% lineare Bewegungen	100 MM		

*²Option

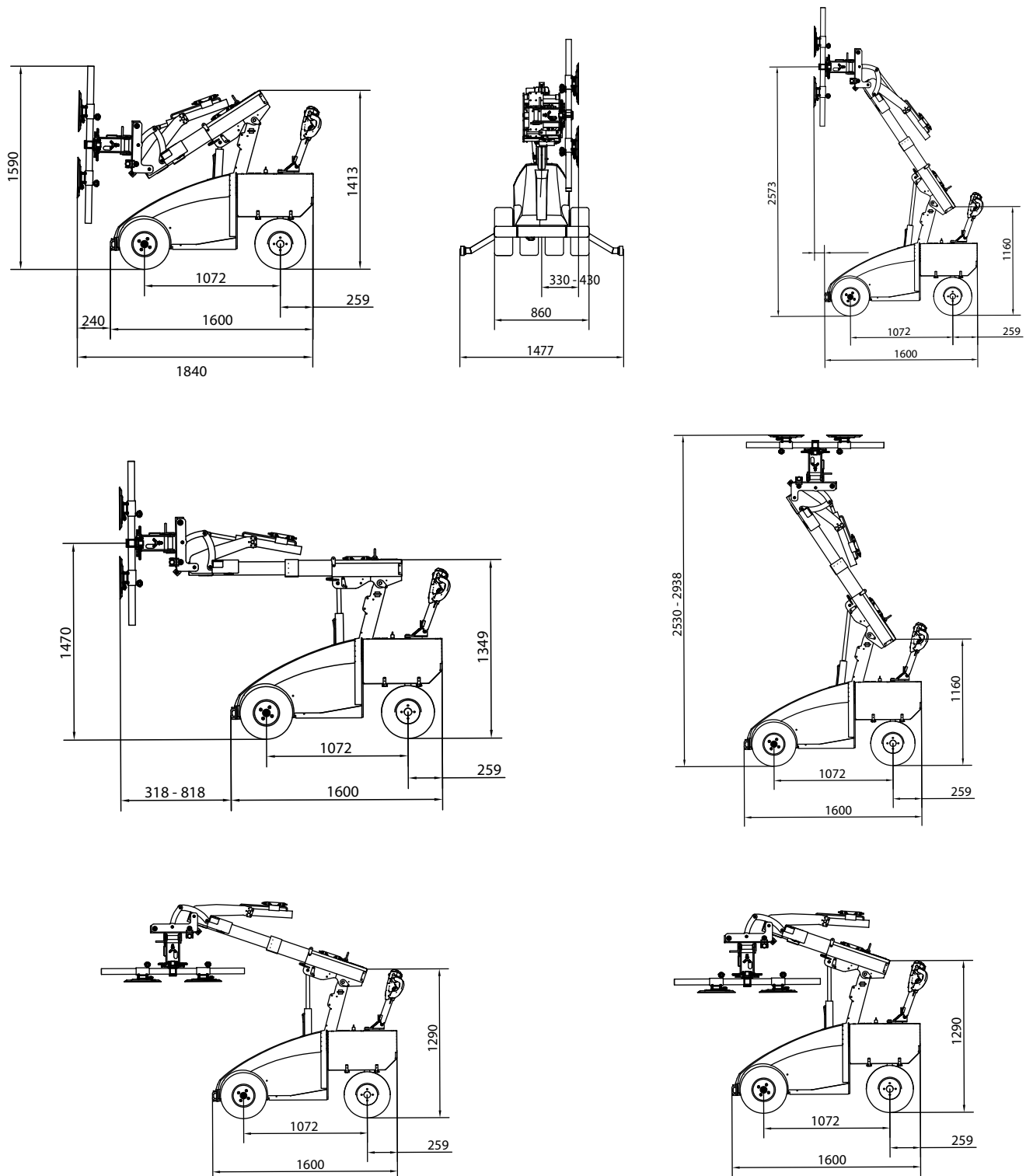
WINLET 400TL SHB/HS MAX. LOAD kg.



*¹Die Abmessungen sind Richtwerte und können variieren +/- 10mm. Druckfehler vorbehalten.

Winlet 400TL SHB/HS

MASSE*



*Die Abmessungen sind Richtwerte und können variieren +/- 10mm. Druckfehler vorbehalten.

Winlet 400

TL

DHB

HS

Geländefähiger Version mit großer Stabilität, mit 2x500 mm Teleskop Ausschub und Turm mit Traverse mit hydraulischer Horizontaler Seitenverschiebung.

• MAX. HUBHÖHE VERTIKAL 3.465 MM

• BREITE 860 MM

• MAX HEBEKRAFT 415 KG

• HYDRAULISCHER SEITENVERSchiebung 100 MM

Suchen Sie nach einem geländefähigen Fensterheber mit überragende Justierungsfunktionen? Hier ist es!

Die Winlet 400TL wurde für den Einsatz im Gelände entwickelt, und ist sehr stabil.



Winlet 400TL hat Breite Antriebs und Lenkräder, was in extra Stabil macht, und dafür ideal für Montagearbeiten im außen.



SICHERHEIT GENEHMIGT



Alle Verglasungsroboter der Winlet 400-Serie erfüllen die europäische Norm: 13000 - 2010 Krane-Mobilkrane.

Die europäische Norm gilt für die Konstruktion, den Bau, die Installation von Sicherheitsvorrichtungen, Informationen zur Verwendung, Wartung und Prüfung von Mobilkranen.

Daher können Sie zu 100% sicher sein, dass Ihr Winlet 400 sicherheitsgeprüft ist - gemäß den höchsten Standards.



WÄHLEN SIE ZWISCHEN MAC- ODER PSAC



Alle Winlet 400 Varianten können mit 2 unterschiedlichen Bedienpulten geliefert werden.

1. MAC (Multi Axis Control), ermöglicht Ihnen stufenlose Manövrieren von mehreren hydraulischen Funktionen gleichzeitig, mit 3 Vorprogrammierte Geschwindigkeitstasten: 100% - 50% - 10%.

2. PSAC (Proportional Single Axis Control), der traditionelle Winlet Bedienpult, bei dem jeweils nur eine hydraulische Funktion betrieben wird - 100% stufenlos.

WICHTIGE VORTEILE:

- Hochleistungs-Vorderrad Antrieb
- Elektromagnetische Bremsen
- Integriertes, sicheres und zuverlässiges 2-Kreis Vakuumsystem
- Batteriesparendes System
- Intelligentes Überlastsystem
- Sicherheitsschalter am Antriebsgriff
- Einfaches Manövrieren mit ergonomischer Steuerung
- Lastbewegungen können mit der Bedienung vorne linear seitwärts kontrolliert werden
- Winlet 400 Kran Arm serienmäßig mit Integrierter Hub öse für Handhabung mit Kran
- Wetterfestes Design

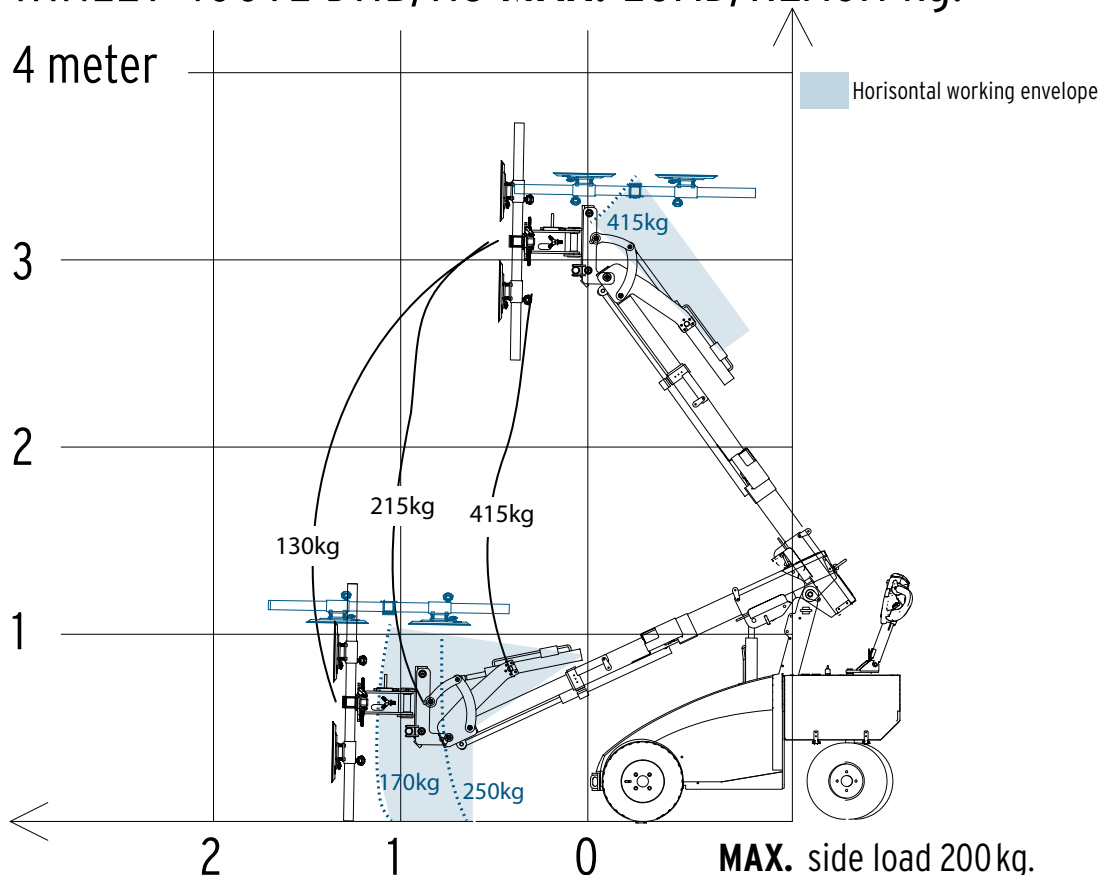
Winlet 400TL DHB/HS

TECHNISCHE DATEN*¹

MAX HEBEKRAFT	415 KG	HYDRAULISCHER SEITENVERSCHIEBUNG	100 MM
MAX HEBEKRAFT MIT DER ARM AUSSEN/INNEN	130 KG / 415 KG	100% lineare Bewegungen	
MAX. HEBEKRAFT BEI SEITLICHEM TRANSPORT	200 KG	HYDRAULISCHE NEIGEFUNKTION	ZURÜCK: 43° NACH VORNE: 98°
GESAMTLÄNGE	1.950 MM	ROTATION	2 X 180 GRAD
GESAMTBREITE mit Einzel Bereifung	860 MM	SAUGPLATTEN	4 X Ø310 (Ø360 / Ø410)* ² MM
GESAMTBREITE mit CL Traktionsräder	790 MM	VORDERRAD ANTRIEB	1200W
Eigengewicht ins gesamt	932 KG	24v AC Motor	
HUBHÖHE Vertikale saugplatten bis Mitte des Hebejochs	3.100 MM	BATTERIEN	2X90 AH
TELESKOP AUSSCHUB MIN/MAX Kofflügel -> Saugplatte	450 MM / 1.450 MM	AKKU LADEKAPACITÄT Bei voll aufgeladenen Akkus	12 STUNDEN
HORIZONTALER HUBHÖHE MIN/MAX Saugplatte nach unten	0 MM / 1.065 MM	LADEZEIT	8-10 STUNDEN
ÜBERKOPF HUBHÖHE MIN/MAX Saugplatte nach oben	2.650 MM / 3.465 MM	GEEIGNET FÜR DEN EINSATZ IM FREIEN Wasserdicht	JA
		INTEGRIERTER HEBE ÖSE IM KRANARM Zum Heben mit Kran	JA

*²Option

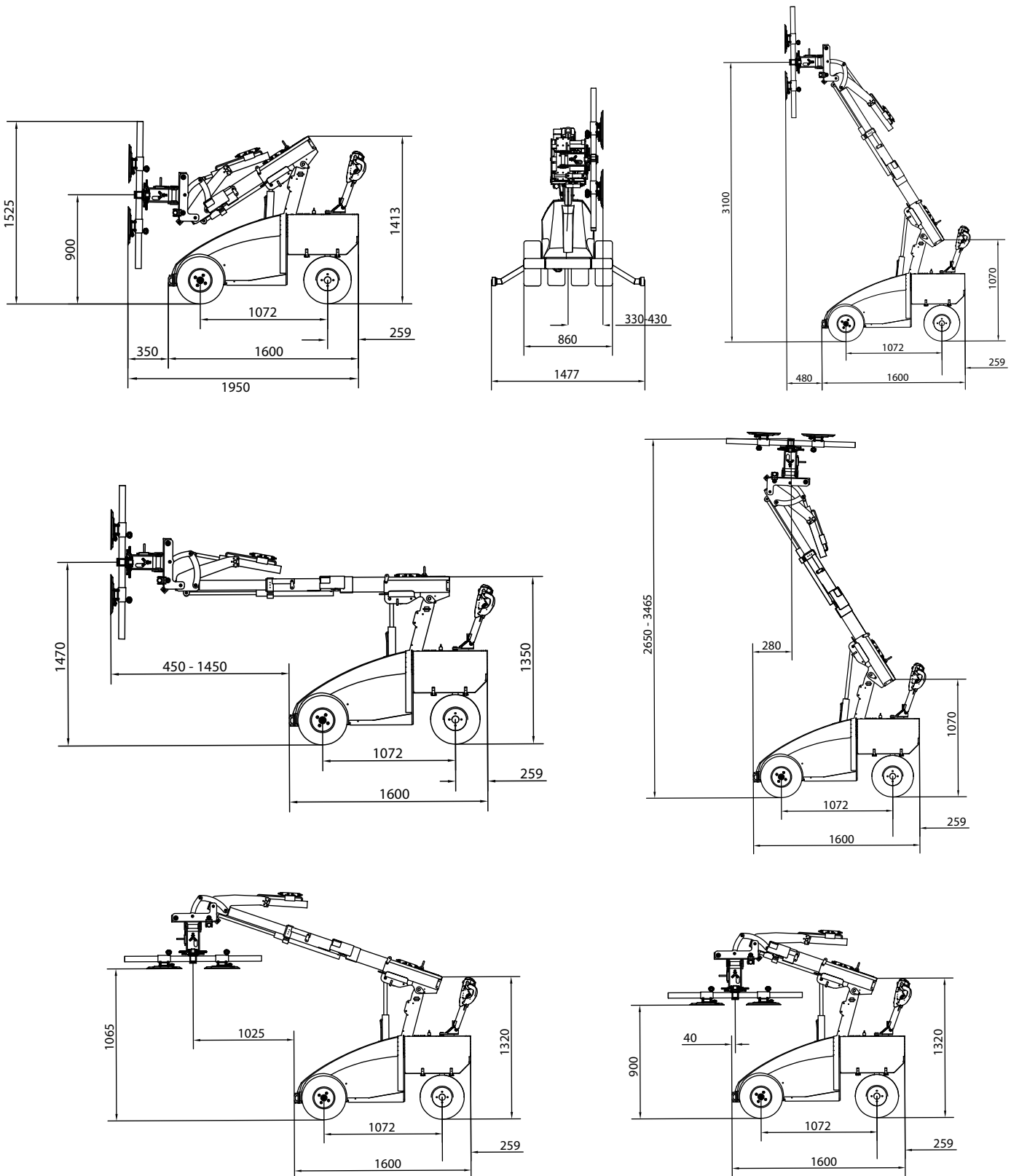
WINLET 400TL DHB/HS MAX. LOAD/REACH kg.



*¹ Die Abmessungen sind Richtwerte und können variieren +/- 10mm. Druckfehler vorbehalten.

Winlet 400TL DHB/HS

MASSE*



*Die Abmessungen sind Richtwerte und können variieren +/- 10mm. Druckfehler vorbehalten.

GMV A/S wurde 1988 gegründet und ist seit 2008 im Besitz von Jesper Faurkov & Erik Pedersen.
Die Vision von GMV ist:

Ständig die Anforderungen des Marktes einen Schritt voraus sein und technische Lösungen in einem schönen Industriedesign dafür entwickeln und anzubieten um, um schwere Manuelle Belastungen zu Meiden.

EINE GESUNDE ARBEITSUMGEBUNG GIBT FRÖHLICHE MITARBEITER

GMV bietet Lösungen zu der Beseitigung von manuelles und schweres Heben in der Baubranche sowie in der Industrie.

BERATUNG, ENTWICKLUNG UND FERTIGUNG

Wir sind von Anfang bis zum Schluss dabei. Wir hören auf Ihre Bedürfnisse und bieten Ihnen eine qualifizierte Beratung.

DIE BESTEN LÖSUNGEN UND VERTRETUNGEN DES MARKTES

Wir bieten innovative Lösungen, die Ihren Anforderungen entsprechen.

HERSTELLER MIT GLOBALEM EXPORT

Wir vermarkten unsere Produkte Weltweit über ein starkes Vertriebsnetz.

SCHULUNG UND KUNDENDIENST

Unsere gut ausgebildeten Kundendienstberater schulen Händler und Endverbraucher.

INSTALLATION UND WARTUNG

Ein starkes Team für Montage und Kundendienst in Dänemark sowie im Ausland.

PRODUKTENTWICKLUNG

GMV bemüht sich neue Produkte immer mit Fokus auf Arbeitersicherheit zu entwickeln.

DÄNISCHES DESIGN

Unser preisgekröntes dänisches Design wird mit einzigartigen technischen Lösungen für Bau und Industrie kombiniert.

DÄNISCHE FERTIGUNG NACH EUROPÄISCHEN STANDARDS

Wir verwenden eigene Fertigung sowie Regionale Zulieferer umso Regionale Arbeitsplätze und einer hohen Qualität zu sichern.

SORGFÄLTIGER ENDKONTROLLE UND DOKUMENTATION

Alle Produkte werden vor Verlassen des Werks einem gründlichen Werkstest unterzogen und immer mit vollständiger technischer Dokumentation geliefert.

AUSBILDUNG VON DIENSTLEISTUNGSTECHNIKERN

Um sicherzustellen, dass unsere Produkte so lange wie möglich halten und die örtlichen Gesetze eingehalten werden, bieten wir eine gründliche Schulung Ihrer Servicetechniker an - sowohl national als auch international.



Ing. Leeb GmbH
Hebe- und Montagetechnik, Kùpfern 45, A-3335 Weyer
Telefon +43 (0)7355 8478-0, Fax +43 (0)7355 8478-20
www.leep-technik.at, eMail: office@leep-technik.at

Änderungen im Sinne des technischen Fortschritts vorbehalten.

GMV A/S
Tlf: +45 7573 8247
E-mail: post@gmvas.dk
Industriparken 1
DK - 7182 Bredsten