

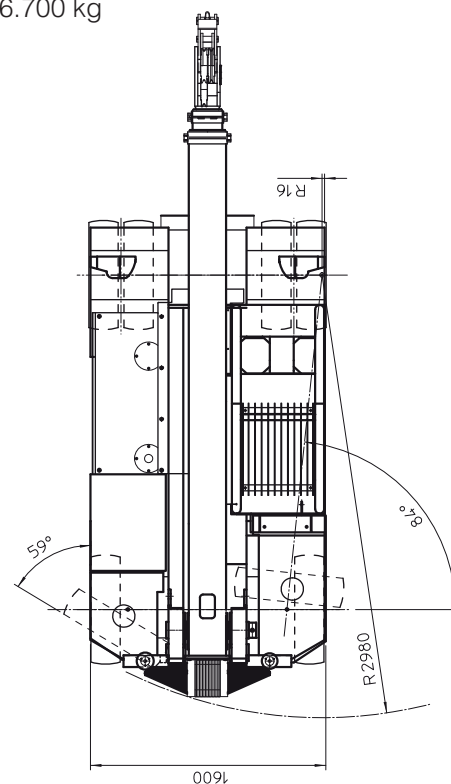
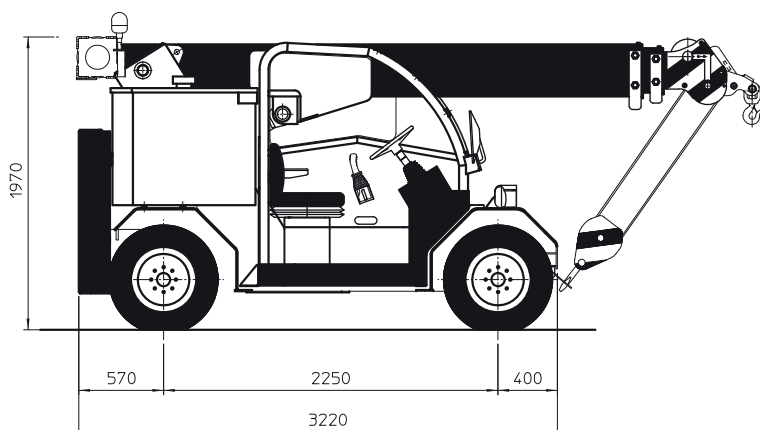
Industriehofkran Ormig 5,5 tm/tm-E

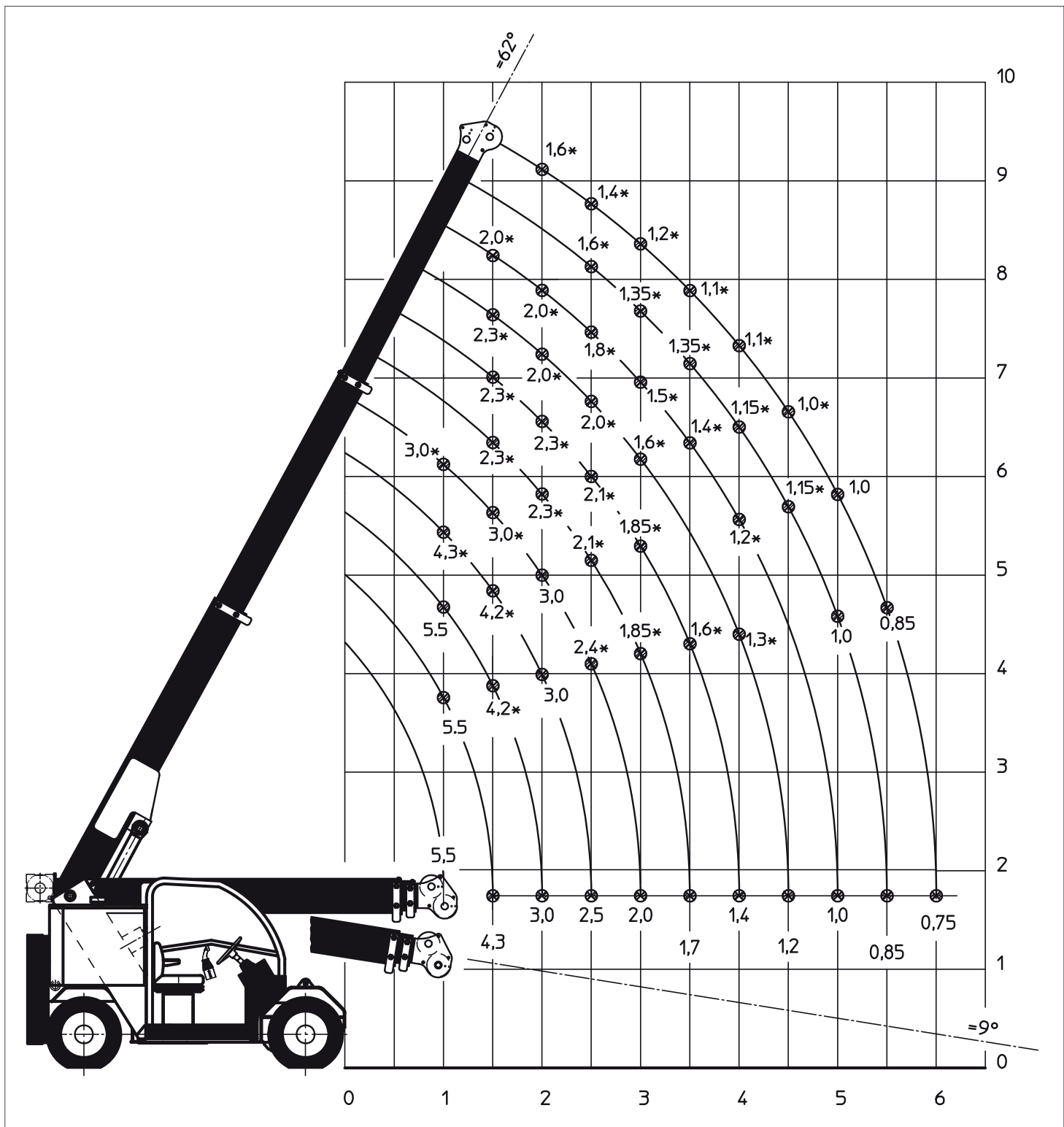


Der Ormig 5.5 tmE Pick & Carry Kran stellt den kleinsten Industriehofkran des renommierten italienischen Herstellers dar. Mit nur 6.7 to Eigengewicht, einer frei verfahrbaren Last von 5.5 Tonnen und Elektroantrieb ist dieser Kompaktkran die perfekte Alternative bei Umschlagarbeiten, in der Industriemontage oder in der Instandhaltung von z. Bsp. Produktionsstraßen.

Eckdaten

- Tragkraft 5,5 t frei verfahrbar
- Max. Hakenhöhe 9,3 m
- Eigengewicht 6.700 kg
- Dieselantrieb





Industriehofkran Ormig 5,5 tm/tm-E

Technische Daten

Gewichtsangaben	Gesamtgewicht: 6.700 kg Vorderachse: 2.000 kg / Hinterachse: 4.700 kg
Motor	GS-Motor, Leistung 10 KW, max. Drehmoment 140 Nm. Funktionskontrolle über elektronisches Instrument. Separates Batterieladegerät
Reifen	7,00 - R15, IC70, Zwillingsreifen an der Vorderachse oder einfache Bereifung an der Hinterachse.
Elektroanlage	Betriebsspannung 80 VCC, 420 Ah-Bleiakkumulator (Autonomie zirka 8 Stunden), bestehend aus 40 Elementen.
Fahrgestell	Rohrstruktur mit Rechteckquerschnitt. Entworfen und gebaut von ORMIG mit hochqualitativen Stahl.
Achsen	vorne, starre Antriebsachse. hinten, Lenkachse, im Zentrum schwingend.
Lenkung	Lenkanlage, bestehend aus Hydraulikpumpe, Hydrolenkung und Hydraulikzylinder mit durchgehender Kolbenstange, max. Außenradius des Arbeitsbereichs 3 m.
Bremsen	gemäß EWG-Richtlinie. Hydraulisch betriebene Betriebsbremse mit Einwirkung auf die Vorderräder und Fußschaltung. Feststellbremse und mechanische Federnotbremse mit Einwirkung auf die Vorderräder, hydraulisch freischaltbar vom Fahrerplatz.
Fahrerplatz:	Armaturen Brett mit Instrumentenausrüstung, Steuerungen und Lenkrad, ergonomischer Sitz und Fahrerschutz.
Ausleger	aus widerstandsfähigem Blech, verbunden mit dem Fahrgestell mithilfe von rückwärtigen Stützwidern. Der Ausleger besteht aus einem Grundelement und zwei Verlängerungen, die mithilfe von doppelwirkenden, öldynamischen Zylindern ausgezogen werden können. Die Schwenkung erfolgt über einen doppelwirkenden Zylinder. Fixer Haken an der Auslegerspitze.
Hydraulikanlage und Betriebsmittel	Versorgung über eine Elektropumpe mit einem Querschnitt, GS-Motor, Leistung 10 KW, für die Steuerung der Auslegerschwenkung, des Auslegerauszugs und der Winde. Funktionskontrolle über elektronisches Instrument. Fassungsvermögen des Behälters: 90 Liter.
Lastkontrollvorrichtung	Elektronisch geschaltete Vorrichtung mit Sperre der Funktionen, die Gefahrensituationen erhöhen.
Sicherheitsbestimmungen	Der Autokran ist mit allen vorgesehenen Sicherheitsvorrichtungen in den einschlägigen Bestimmungen ausgerüstet, entspricht den wesentlichen Bestimmungen über Sicherheit und Gesundheitsschutz im Anhang I der Maschinenrichtlinie 2006/42/CE und deren darauf folgenden Novellierungen. Demzufolge wurde auf der Maschine das CE-Zeichen angebracht.
Zulassung zum Straßenverkehr	Der Kran ist gemäß italienischem Ministerialerlass vom 14/06/85 als Arbeitsmaschine für den Verkehr auf öffentlichen Straßen zugelassen.
Ausrüstungen auf Anfrage	Fahrerkabine komplett mit Scheibenwischer, Winde mit Haken, Seil, Endschalter und Steuerung, Kleine Spezialausleger, Reserverad, Batterieladegerät auf der Maschine
Leeb-Sonderoptionen	3D-Glasmanipulatoren von 600 – 1.000 kg Glassauger 300 – 2.000 kg Gegengewichtsanlage für überhängende Fassaden bzw. Dachvorsprünge Kundenspezifische Anbauteile und vieles mehr

