



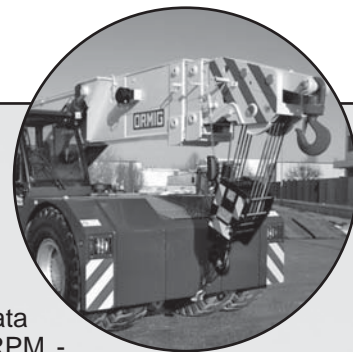
## 45 tm

**ORMIG** S.p.A.

TEL. (+39) 0143 80051 r.a.  
TELEFAX (+39) 0143 86568  
E-mail: [mktg@ormigspa.com](mailto:mktg@ormigspa.com)  
E-mail: [sales@ormigspa.com](mailto:sales@ormigspa.com)  
[www.ormig.com](http://www.ormig.com) - [www.pickandcarry.com](http://www.pickandcarry.com)

ORMIG S.p.A.  
PIAZZALE ORMIG  
P.O. BOX 63  
15076 OVADA (AL)  
ITALY

## CARATTERISTICHE TECNICHE



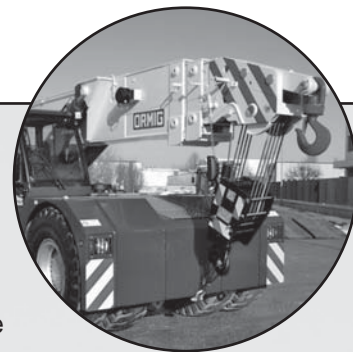
Carro:	4 x 2 x 2
Telaio:	Struttura monolitica composta da due longheroni realizzati con lamiera piegate a "C" e scatolate, collegate nella parte anteriore e posteriore, in corrispondenza degli assi, da traverse.
Motore:	Diesel IVECO NEF N67 ENTX20.00, turbo 6 cilindri, 4 tempi, cilindrata cm <sup>3</sup> 5880, 175 kW a 2200 RPM. Coppia massima 810 Nm a 1250 RPM - Omologazione Euromot fase III. Raffreddamento ad acqua. Capacità serbatoio: 300 litri.
Cambio:	Trasmissione con convertitore di coppia DANA con 4 marce avanti e 4 marce indietro.
Assali:	4 x 2 - la mobilità è su due assi di cui: 1° asse anteriore, motore, con sospensione rigida. 2° asse posteriore, sterzante ed oscillante al centro con fine corsa.
Pneumatici:	Asse anteriore 16.00-R 25-32 PR doppi. Asse posteriore 16.00-R 25-32 PR semplici.
Sterzo:	Idrosterzo con sistema DANFOSS, il quale comanda due cilindri collegati alle leve dei fuselli, raggio max di ingombro fascia esterna 6,79 m.
Freni:	Conformi alle normative CEE per la circolazione stradale. Freno di servizio a comando idraulico. Asse anteriore a dischi multipli a bagno d'olio; asse posteriore con disco e pinza a secco. Due circuiti indipendenti. Freno di stazionamento meccanico a molla agente sulle ruote anteriori, comandato mediante selettore elettrico.
Cabina:	Struttura in acciaio. Progettata e costruita per consentire all'operatore la massima visibilità. Completa di specchi retrovisori, strumentazione, tergicristalli, riscaldamento, sedile anatomico e regolabile. I vari azionamenti sono comandati da leve munite di dispositivo elettrico di sicurezza contro gli azionamenti accidentali.
Impianto elettrico:	Tensione di esercizio 24 V. Alternatore da 1680 W. Motorino di avviamento. N° 2 batterie da 12 V - 180 Ah.
Braccio:	Realizzato in lamiera scatolata ad alta resistenza, collegato al telaio tramite le spalle di sostegno posteriore; il braccio è di tipo telescopico e consiste di un elemento base e di due prolunghe estendibili a comando idraulico proporzionale. Brandeggio ottenuto mediante due cilindri a doppio effetto.
Argano:	Oleodinamico con freno automatico; velocità regolabile da 0 a 124 m/min. con capacità nominale di 4500 daN (5625 daN secondo collaudo ISPESL) a 5° strato con fune semplice. Lunghezza max fune 142 m, Ø fune 16 mm, Ø tamburo 345 mm.
Impianto idraulico:	Alimentato da tre pompe con portata max 300 l/min che permettono di effettuare tutti i movimenti simultaneamente. Valvole di freno e di blocco sui cilindri del braccio e delle prolunghe. Valvole tarate sui distributori del circuito idraulico. Capacità serbatoio olio idraulico 355 litri.
Dispositivo di controllo del carico:	Elettronico di tipo attivo con blocco delle funzioni che incrementano le situazioni di pericolo al raggiungimento del carico nominale.
Norme di sicurezza:	L'autogrù è dotata di tutti i dispositivi di sicurezza previsti dalle vigenti disposizioni in materia ed è conforme al D.P.R. N.574 del 27/05/1955 e successive disposizioni. La macchina è progettata in Classe B3 secondo DIN 15018-1. La macchina rispetta i requisiti essenziali di sicurezza e di salute dell'Allegato I della Direttiva Macchine 89/392 e successivi emendamenti. In conseguenza di ciò sulla macchina è stata apposta la marcatura "CE".
Omologazione stradale:	L'autogrù è omologata come macchina operatrice eccezionale secondo il D.L n° 282 del 30/04/92 ed il D.M. del 14/06/85.
Pesi:	Peso totale 28.000 kg
Applicazioni a richiesta:	<ul style="list-style-type: none"><li>• Braccetti speciali di varie lunghezze</li><li>• Gancio fisso in testa al braccio</li><li>• Forche autolivellanti complete di traslatore</li><li>• Ruota di scorta</li><li>• Pinze speciali per movimentazioni varie.</li></ul>



## TECHNICAL FEATURES

Carrier:	4 x 2 x 2
Frame:	Monolithic structure formed by two frame side members fabricated from bended plate at "C" shape and box-type, connected by means of crosspieces in the front and rear part corresponding to the axles location.
Engine:	Diesel IVECO NEF N67 ENTX20.00, turbo, 6 cylinders, 4 strokes, displacement 5880 cm <sup>3</sup> , power 175 kW at 2200 rpm, max torque 810 Nm at 1250 rpm. EUROMOT III. Water cooling. Fuel tank capacity 300 litres.
Speed gearbox:	Transmission with DANA torque converter, 4 forward and 4 reverse speeds.
Axles:	4 x 2 Driving front axle with rigid suspension. Steering rear axle, central oscillation with limit switches is provided.
Tyres:	16.00-25-32 PR, twin tyres in the front axle and single in the rear axle.
Steering:	Hydraulic steering, DANFOSS system, controlling two cylinders connected to the cylinders levers. Outer turning circle radius 6,79 m.
Brakes:	In compliance with EEC regulations for road travel. Service brake at hydraulic control. Front axle with multiple discs in oil bath, rear axle with disc and dry plier. Two independent circuits. Mechanical parking brake, spring type, acting at front wheels, with electric control.
Cab:	Steel structure. Wide visibility for the operator is provided. It is complete with rearview mirrors, instrumentation, windshield wipers, heater, adjustable anatomical seat. The various movements are controlled by levers equipped with electrical device against unforeseen operations.
Electric system:	24 V. 1680 W alternator. Starting motor. 2 batteries of 12 V - 180 Ah.
Boom:	Fabricated from box-type plate at high strength. It is connected to the frame by means of rear gantry. Telescopic boom with a base section and two extensions at proportional hydraulic extraction control. Derricking is provided through two double action cylinders.
Winch:	Oleodynamic with automatic brake. Adjustable speed from 0 to 124 m/min with 4500 daN capacity (5625 daN with 25% overload) at 5th layer single rope. Max. rope length 142 m, rope dia. 16 mm, drum dia. 345 mm.
Hydraulic system:	Fed by 3 pumps having 300 l/min max delivery. The pumps allow the movements to be performed simultaneously. Braking and locking valves in the boom and extensions cylinders. Calibrated valves in the distributors of the hydraulic system. Hydraulic oil tank capacity 355 litres.
Safe load device:	Electronic safe load device, active type, providing cut out of the controls which can cause dangerous conditions when the rated load is reached.
Safety regulations:	The crane is complete with all safety devices according to the regulations in force and with D.P.R. 547 of 27 May 1955 and subsequent provisions. It is projected in class B3 as per DIN 15018-1. The crane complies with safety and health regulations according to Encl. I of Machine Directive 89/392 and subsequent provisions. Therefore, mark "CE" is on the crane equipped with electronic safe load device.
Road certification:	The crane is certified as exceptional operating vehicle according to D.L. 282 of 30/04/92 and D.M. of 14/06/85.
Weight on road:	Total weight 28000 kg
Optional on request:	• Various lengths special fly jibs • Fix hook at boom top • Self-levelling forks complete with sideshift device • Spare wheel • Special pliers for various performances.

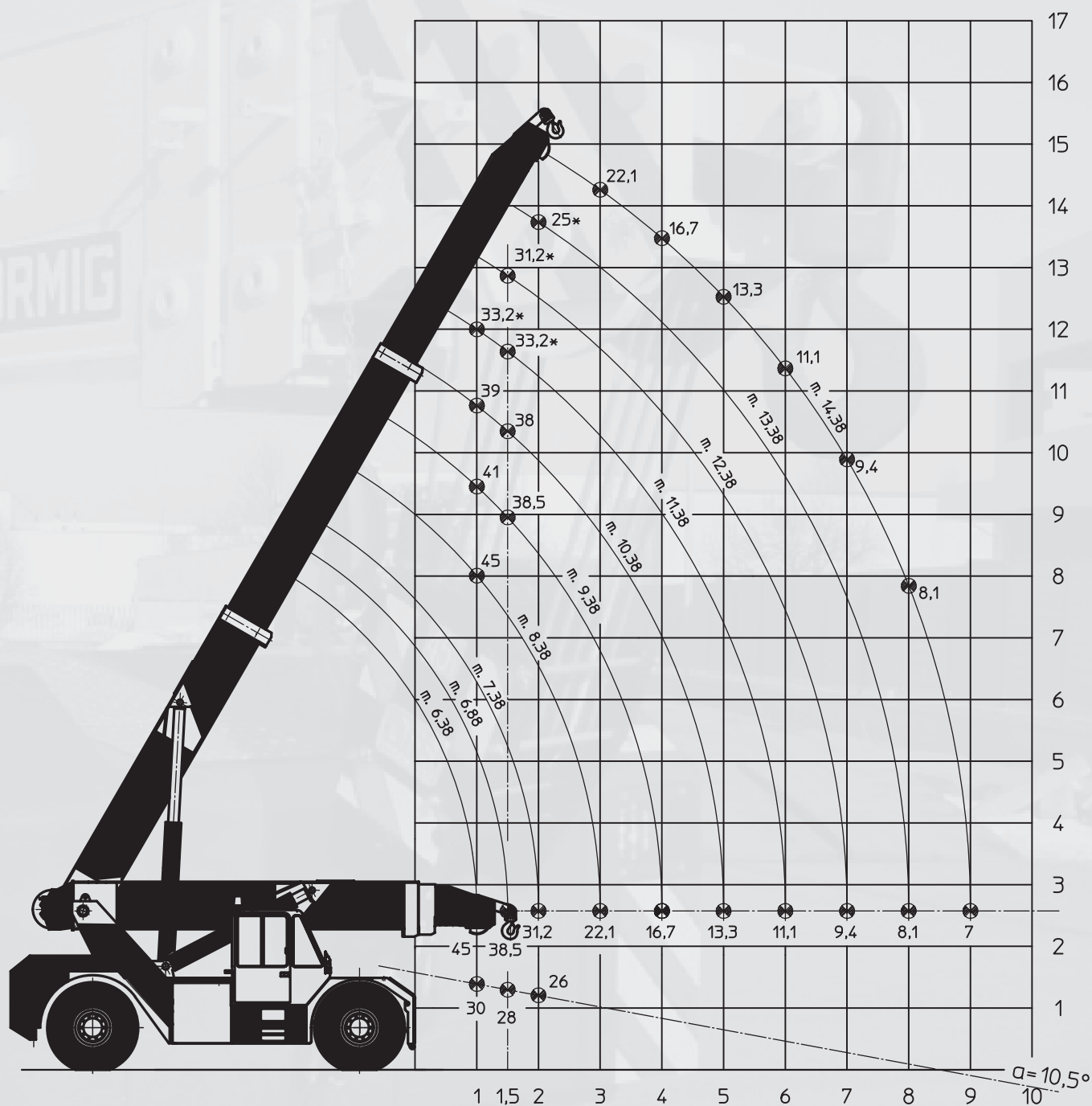
## CARACTERISTIQUES TECHNIQUES



Porteur:	4 x 2 x 2
Châssis:	Structure monobloc réalisée par deux longerons en tôles pliées à "C" et type caisson, reliées à l'arrière aux niveaux des essieux, par des traverses.
Moteur:	Diesel IVECO NEF N67 ENTX20.00, turbo, 6 cylindres, 4 temps, cylindrée 5880 cm <sup>3</sup> , puissance maxi 175 kW à 2200 tours/min., couple maxi 810 Nm à 1250 tours/min. EUROMOT III. Refroidissement à eau. Capacité du réservoir combustible 300 litres.
Boîte de vitesse:	Convertisseur de couple DANA, 4 vitesses avant et 4 vitesses arrière.
Essieux:	4 x 2 1er essieu avant moteur avec suspension rigide. 2ème essieu arrière directeur et flottant, au centre, avec fin de course.
Pneus:	16.00-25-32 PR, jumelés à l'essieu avant, simple à l'essieu arrière.
Direction:	Hydraulic, système DANFOSS, pour le commande de deux cylindres connectés aux leviers des mêmes. Rayon d'encombrement extérieur maxi 6,79 m.
Freins:	Conformes aux normes CE pour la circulation routière. Frein de service à commande hydraulique. Essieu avant avec disques multiples à bain d'huile. Essieu arrière avec disque et pince à sec. Deux circuits indépendants. Frein de stationnement mécanique à ressorts agissant sur les roues avant. Commande électrique.
Cabine:	Structure en acier. Conçue et construite pour permettre au conducteur la plus grande visibilité. Dotée de retroviseurs, instruments divers, essuie-glaces, chauffage, siège anatomique et réglable. Les commandes sont effectuées à l'aide de leviers munis d'un dispositif de sécurité électrique contre mouvements accidentels.
Installation électrique:	Tension de service 24 V. Alternateur de 1680 W. N° 2 batteries de 12 V - 180 Ah.
Flèche:	Construite en aciers spéciaux à haute résistance, reliée au châssis par des supports arrière. La flèche est de type télescopique et comporte un élément de base et 2 éléments télescopiques proportionnels. Variation de volée obtenue par 2 vérins à double effet.
Teuil:	Hydraulic pourvu de frein automatique. Vitesse réglable de 0 à 124 m/min. capacité nominale 4500 daN (5625 daN avec 25% surcharge) à la 5 <sup>me</sup> couche au brin simple. Longueur maxi du câble 142 m, diam.câble 16mm, diam. tambour 345 mm.
Installation hydraulique:	Alimentée par 3 pompes d'un débit maxi de 300 litres/min., permettant d'effectuer tous les mouvements simultanément. Groupe alimentation pour manipulateurs hydrauliques. Valves de sécurité sur les vérins de la flèche. Valves tarées sur les distributeurs du circuit hydraulique. Capacité du réservoir hydraulique 355 litres.
Dispositif de contrôle d'état de charge:	Electronique de type actif, avec blocage des fonctions qui augmentent les situations de danger.
Normes de sécurité:	La grue est projectée en Class B3, DIN 15018-1. La grue est en conformité des règles indispensables de sécurité et santé selon Annexe I de la Directive Machines 89/392 et amendements; le marquage "CE" est prévu pour les grues équipées avec dispositif électronique du contrôle d'état de charge.
Homologation routière:	La grue est homologuée conformément au D.L. n° 282 du 30/04/92 et D.M. du 14/06/85.
Poids:	Poids total 28000 kg.
Options sur demande:	<ul style="list-style-type: none"><li>• Fléchettes spéciales de différentes longueurs</li><li>• Contrepoids supplémentaire</li><li>• Crôchet fixe en tête de la flèche</li><li>• Fourches avec dispositif de translation</li><li>• Roue de secours</li><li>• Pincés spéciales pour manutentions diverses.</li></ul>

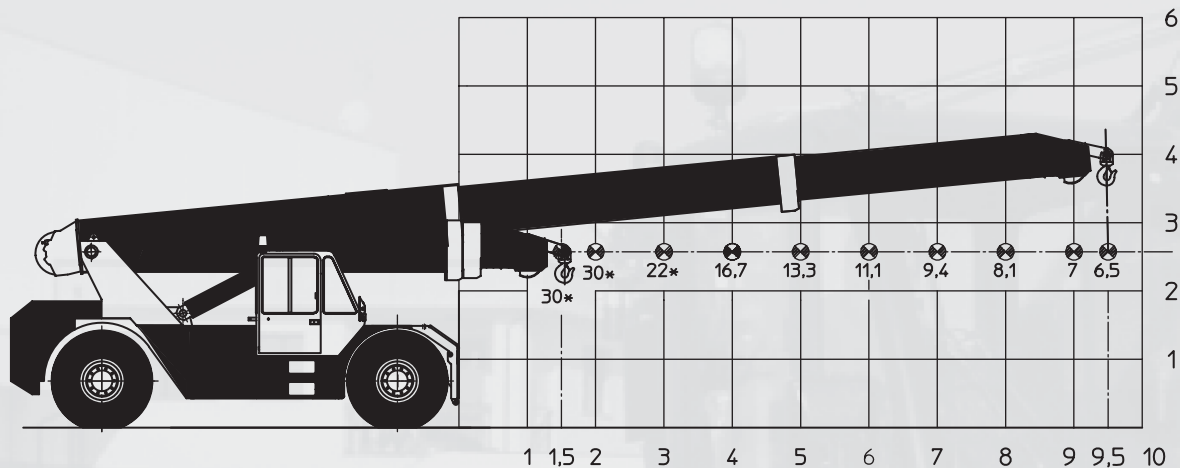
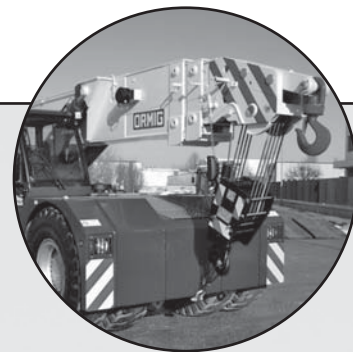
Lifting capacity chart (tonnes)

Tableau de charge (tonnes)

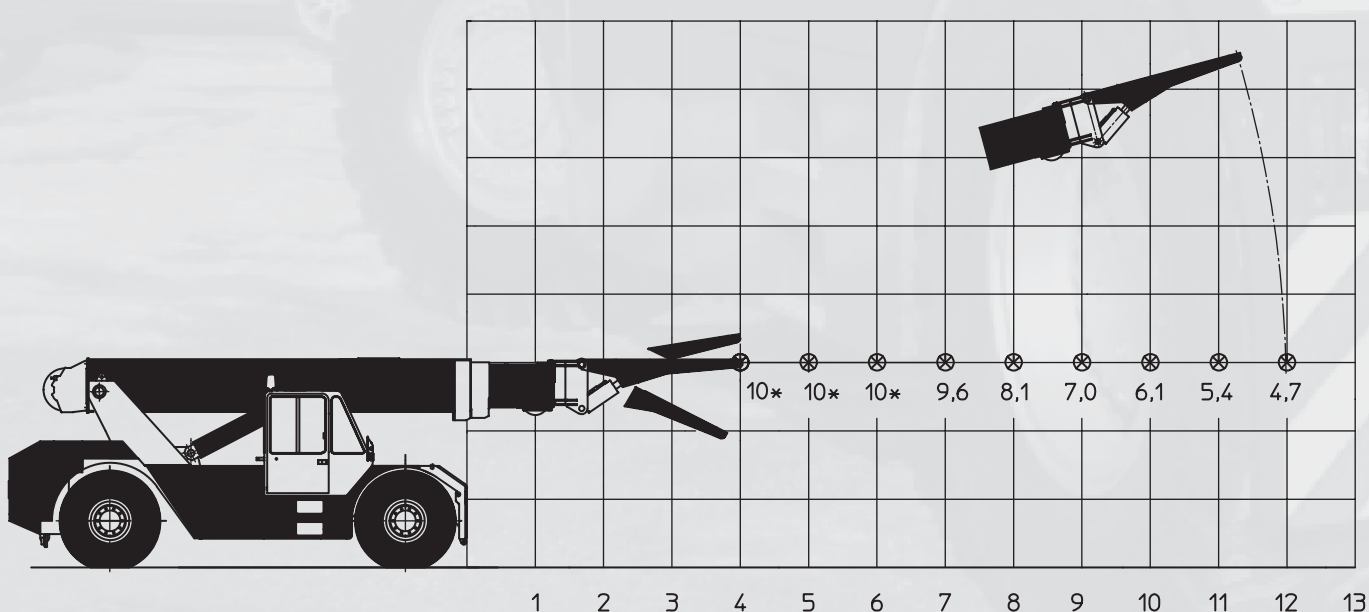


\* Portate determinate da fattori diversi dal ribaltamento  
 \* Capacities determined by factors other than tipping load  
 \* Charges déterminées par des facteurs autres que le basculement

Lifting capacity chart with fixed hook (tonnes)  
 Tableau de charges avec crôchet fixe (tonnes)



Lifting capacity chart with fly-jib (tonnes)  
 Tableau de charge pour fléchette (tonnes)

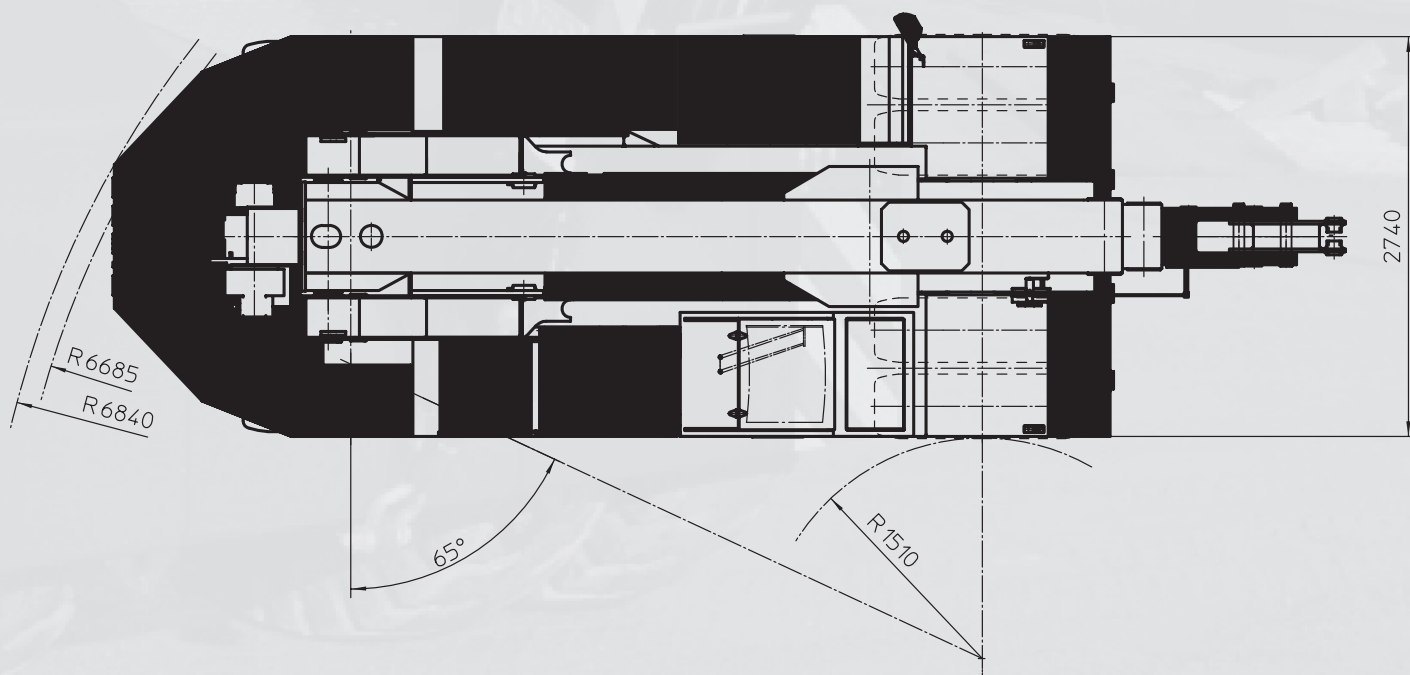
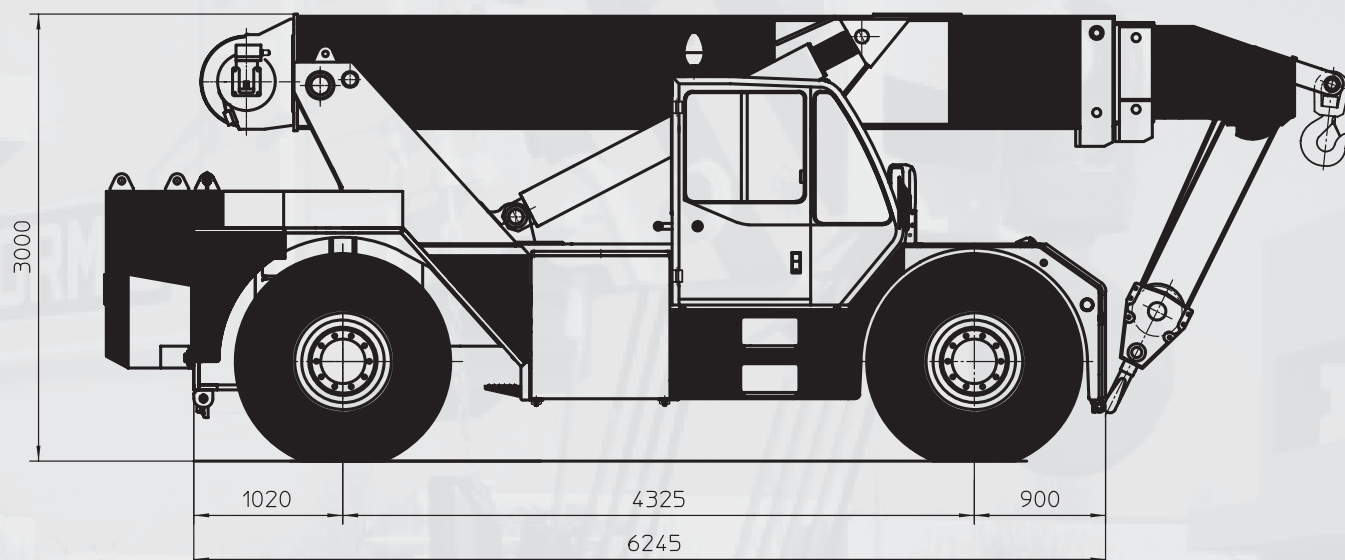


\* Portate determinate da fattori diversi dal ribaltamento  
 \* Capacities determined by factors other than tipping load  
 \* Charges déterminées par des facteurs autres que le basculement



## Dimensioni Generali

General Dimensions  
Dimensions générales





TEL. (+39) 0143 80051 r.a.  
 TELEFAX (+39) 0143 86568  
 E-mail: mktg@ormigspa.com  
 E-mail: sales@ormigspa.com  
 www.ormig.com - www.pickandcarry.com

ORMIG S.p.A.  
 PIAZZALE ORMIG  
 P.O. BOX 63  
 15076 OVADA (AL)  
 ITALY