

# Miniraupenkran Maeda CC1485

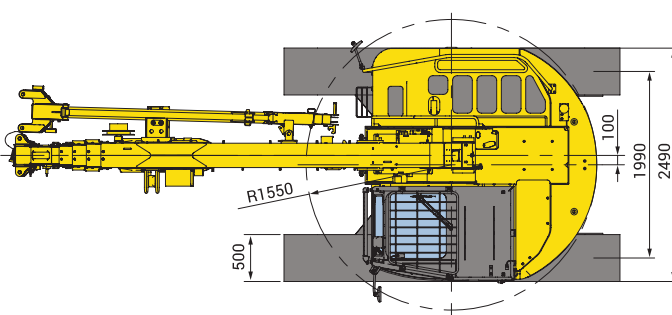
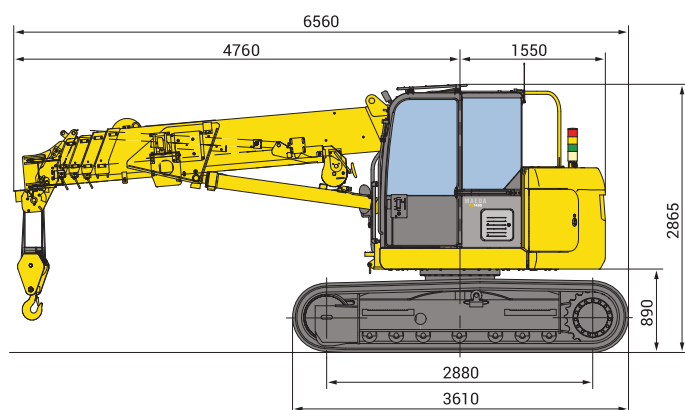


Der CC1485 ist ein innovatives Kraftpaket mit vielen marktführenden Merkmalen, dazu gehören unter anderem eine maximale Tragkraft von 6.000 kg, eine Auslegerlänge von 16,3 m (22 m mit Kranspitze), eine Rückfahrkamera sowie ein neues, größeres 7 Zoll Farbdisplay. Alle diese Features sind bereits in der Serienausstattung enthalten. Da dieses Model keine Abstützungen benötigt, ergibt sich ein extrem kleiner Arbeitsbereich. Der umweltfreundliche Kran ist mit einem neuen, EU konformen IIIB Motor ausgestattet. Dadurch konnte auch der Kraftstoffverbrauch um 40 % gesenkt werden.

Die Montage des Spitzenauslegers wurde modifiziert, so dass der Kran nun noch einfacher zu bedienen ist und die Arbeiten noch schneller und effizienter erledigt werden können.

## Eckdaten

- Max. Tragkraft 6 000 kg
- Max. Hebehöhe 16,7 m
- 22 m mit optionaler Kranspitze
- Verfahrbar mit Lasten von bis zu 2 000 kg
- Minimales Heckausschwenken
- Vollständig geschlossene, klimatisierte Kabine mit Schiebetür
- 7" TFT Farbdisplay
- Leistungsstarke Winde mit 2 Geschwindigkeiten und hydraulischen Scheibenbremsen
- 4-fach-/2-fach-Hakenflasche
- Kippalarm
- Datenlogger
- 2 Jahre Garantie



## Nutzlast gesamt

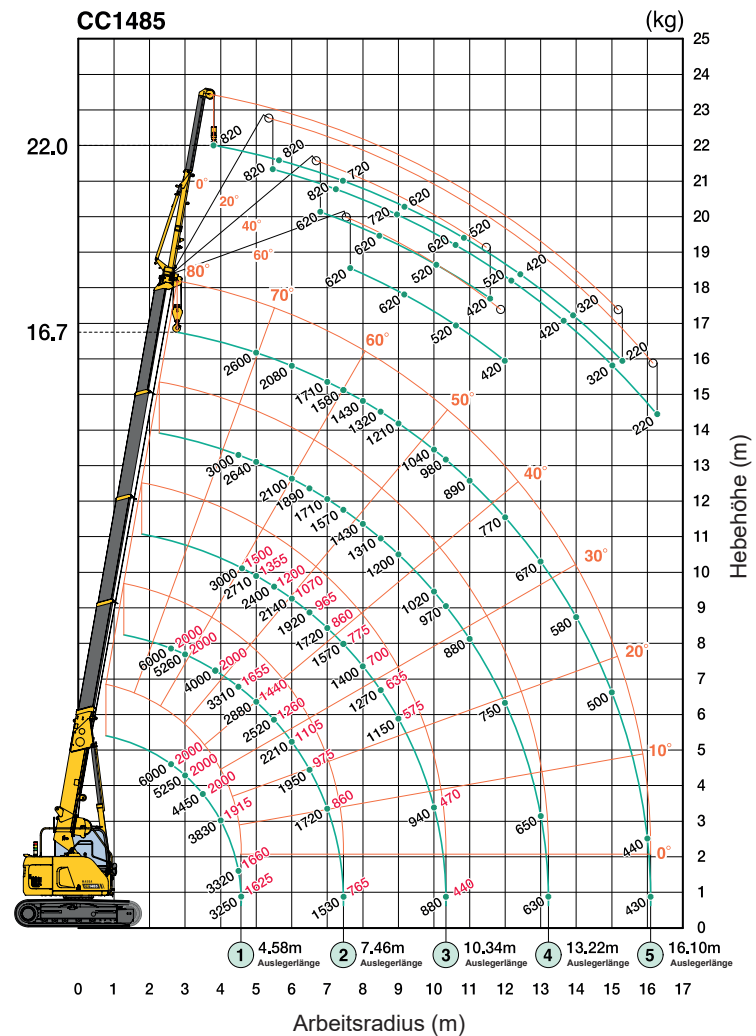
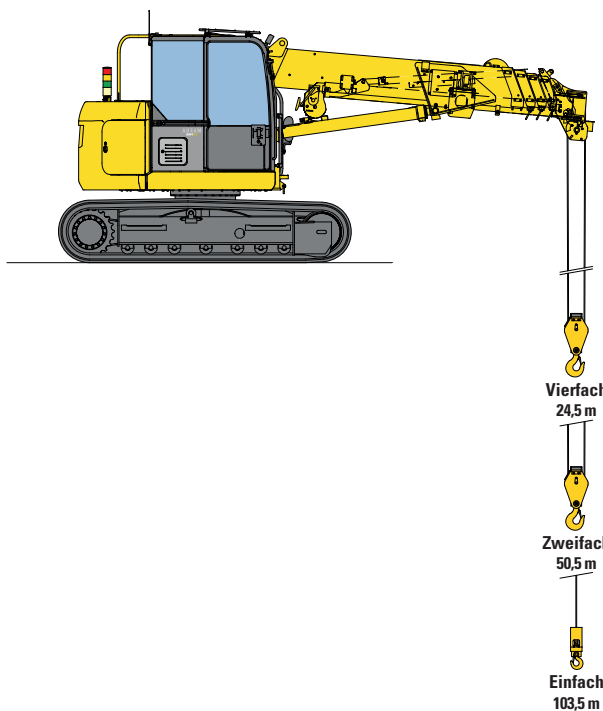
Auslegerlänge 4,745m		Auslegerlänge 7,625m		Auslegerlänge 10,505m		Auslegerlänge 13,385m		Auslegerlänge 16,265m	
Arbeitsradius (m)	Nutzlast gesamt kg	Arbeitsradius (m)	Nutzlast gesamt kg	Arbeitsradius (m)	Nutzlast gesamt kg	Arbeitsradius (m)	Nutzlast gesamt kg	Arbeitsradius (m)	Nutzlast gesamt kg
2	6000	2	6000	2	3000	2	N/A	2	N/A
2.5	6000	2.5	6000	2.5	3000	2.5	3000	2.5	N/A
2.6	6000	2.6	6000	2.6	3000	2.6	3000	2.6	N/A
3	5250	3	5260	3	3000	3	3000	3	2600
3.2	4910	3.2	4920	3.2	3000	3.2	3000	3.2	2600
3.5	4450	3.5	4460	3.5	3000	3.5	3000	3.5	2600
3.85	4000	3.85	4000	3.85	3000	3.85	3000	3.85	2600
4	3830	4	3820	4	3000	4	3000	4	2600
4.5	3320	4.5	3310	4.5	3000	4.5	3000	4.5	2600
		5	2880	5	2710	5	2640	5	2600
		6	2210	6	2140	6	2100	6	2080
		7	1720	7	1720	7	1710	7	1710
				7.5	1550	7.5	1560	7.5	1560
				8	1400	8	1430	8	1430
				9	1150	9	1200	9	1210
				10	940	10	1020	10	1040
						11	880	11	890
						12	750	12	770
						13	650	13	670
								14	580
								15	500
								16	440
								16.1	430

Die Tabellen für die Nutzlast gesamt wurden auf Grundlage des tatsächlichen Arbeitsradius einschließlich der Mastdurchbiegung des Auslegers ermittelt. Das Haken-gewicht (standardmäßig 4-fach / 2-fach – 90 kg) muss als Teil der in diesen Nutzlast-tabelle-n aufgeführten Last mit berücksichtigt werden.

Bei 1-facher oder 2-facher Haken-flasche verwenden Sie bitte die o.g. Nutzlast-tabelle für 4-fache Haken-flasche jedoch mit einer max. Last von: 2-fach – 3000 kg, 1-fach – 1 500 kg.

## Verfahren von Lasten

Arbeitsradius (m)	Auslegerlänge		
	4,745m	7,625m	10,505m
2	2000	2000	1500
2.5	2000	2000	1500
2.6	2000	2000	1500
3	2000	2000	1500
3.2	2000	2000	1500
3.5	2000	2000	1500
3.85	2000	2000	1500
4	1915	1910	1500
4.5	1660	1655	1500
5	—	1440	1355
6	—	1105	1070
7	—	860	860
7.5	—	—	775
8	—	—	700
9	—	—	575
10	—	—	470



Das Arbeitsbereich-Diagramm zeigt die Gesamtnennlast einschließlich der Reichweite des Auslegers und der Kranspitze.

# Miniraupenkran Maeda CC1485

## Technische Daten

Tragkraft	Max. 6,0 t x 2,6 m
Verfahrbar mit Lasten	2000 kg
Arbeitsbereich	Max. 16,1 m x 430 kg
Hebehöhe	Max. 16,7 m x 2600 kg (22 m x 820 kg mit Kranspitze)
Abmessungen	6560 mm x 2490 mm x 2865 mm
Gewicht	14400 kg (14700 kg mit Kranspitze)
Gewicht der Hakenflasche	90 kg
Hakengeschwindigkeit	Max. 32/46 m / min (4-fach geschoren, 4-lagig)
Seilgeschwindigkeit	112/164 m / min (4-lagig)
Hubseil	IWRC 6xFi (29) Ø 10 mm x 115 m
Teleskopsystem	Auslegerlänge 4,745 m–16,265 m Teleskop-Geschwindigkeit 11,52 m / 33 sec Auslegertyp Vollautomatischer 5-stufiger fünfeckiger Teleskopausleger
Hubsystem	Auslegerwinkel/Geschwindigkeit -4°–80° / 19 sec
Drehsystem	Drehwinkel/Geschwindigkeit 360° endlos / 1,9 U/min
Antrieb	Unabhängige Lenkungssteuerung, hydraulischer Kolbenmotor mit automatischer Bremse, Planetengetriebe und Raupenantrieb min. Geschwindigkeit 0–1,9 km/h, max. Geschwindigkeit 0–3,2 km/h Steigvermögen 20° Länge x Breite auf Boden: 2880 mm x 500 mm Bodendruck: 0,49 kgf / cm <sup>2</sup> (0,51 kgf / cm <sup>2</sup> mit Kranspitze)
Antriebsmotor	ISUZU 4LE2XDPC, 4 Zylinder, wassergekühlter Dieselmotor mit Direkteinspritzung
Leistung	40,3 kW / 2,000 U/min
Tankinhalt	Diesel /140 l
Standardzubehör	Lastmomentbegrenzer, Stahlraupen, hydraulische Sicherheitsventile, Nivellierungsanzeige, Not-Ausschalter, LED Betriebswarnleuchte, Arbeitsscheinwerfer, Betriebsstundenzähler, Kippalarm, Klimaanlage, 4-fach-/2-fach-Hakenflasche, Sicherheitsverriegelung, Rückfahrkamera, Datenlogger.
Optionales Zubehör	Kranspitze, 1-fach-Hakenflasche, schwarze Gummipads, Funkenfänger, Funkfernbedienung
Leeb-Sonderoptionen	3D-Glasmanipulatoren von 600–1.000 kg Glassauger 300–2.000 kg Gegengewichtsanlage für überhängende Fassaden bzw. Dachvorsprünge Kundenspezifische Anbauteile und vieles mehr

