

# Maeda MC305



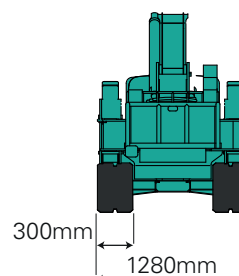
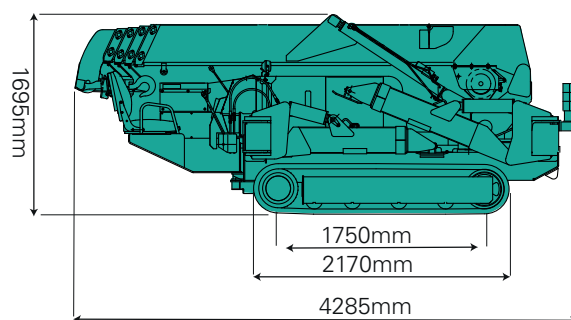
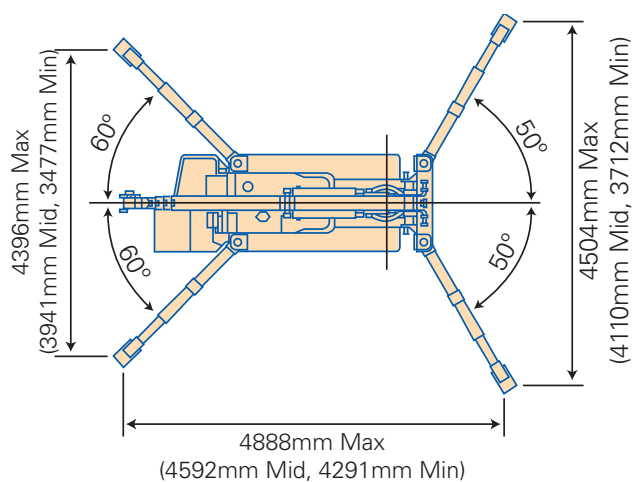
Der MC 305 ist der erste der fahrbaren Maeda Minikräne und extrem leistungsstark für seine geringe Größe. Eine Tragkraft von bis zu 2,98 t mit einer Maschine, die nur 1280 mm breit ist. Die Qualität und Konstruktion der Maeda-Produkte bietet eine lange Nutzungsdauer, für den Endnutzer bedeutet dies eine höhere Rendite bei einer Investition als Mietfahrzeug.

## Eckdaten

- Tragkraft 2.980 kg
- max. Hakenhöhe 12,52 m
- Eigengewicht 3.900 kg (CRME 4040 kg)
- Diesel bzw. Diesel-Elektro

## Abmessungen bei ausgefahrenen Stützfüßen

Im Diagramm sind die Stützfüße komplett ausgefahren dargestellt.



## Nutzlast gesamt bei komplett ausgefahrenen Stützfüßen mit 850 kg Fixhaken

Arbeitsradius (m)	Auslegerlänge			
	3,695m	5,945m	8,145m	10,315m
2,5	850	850		
2,7	850	850	850	
3,0	850	850	850	
3,8	850	850	850	
4,0		850	850	850
4,5		850	850	850
5,0		850	850	850
6,1		850	840	700
7,0			720	630
8,3			560	520
9,0				470
10,4				390
11,0				250
12,6				220

## Nutzlast gesamt bei komplett ausgefahrenen Stützfüßen

Auslegerlänge 3,7m/5,945m		Auslegerlänge 8,145m		Auslegerlänge 10,315m		Auslegerlänge 12,485m	
Arbeitsradius (m)	Nutzlast ges. (kg)	Arbeitsradius (m)	Nutzlast ges. (kg)	Arbeitsradius (m)	Nutzlast ges. (kg)	Arbeitsradius (m)	Nutzlast ges. (kg)
<2,5	2980	2,7	2270	4	1080	<4,5	790
3	2390	3	2120	4,5	985	5	660
3,5	1990	3,5	1680	5	880	6	520
4	1710	4	1440	6	770	7	430
4,5	1490	4,5	1260	7	670	8	380
5	1340	5	1110	8	570	9	340
5,62	1160	5,5	990	9	500	10	310
		6	880	9,99	435	11	280
		7	730			12,16	260
		7,82	630				

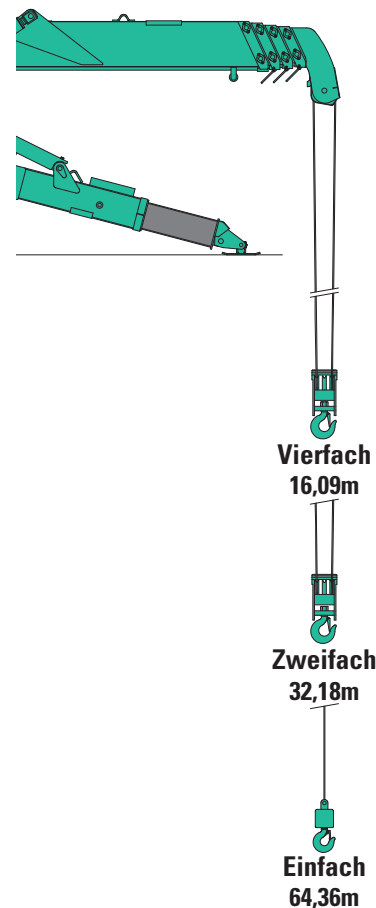
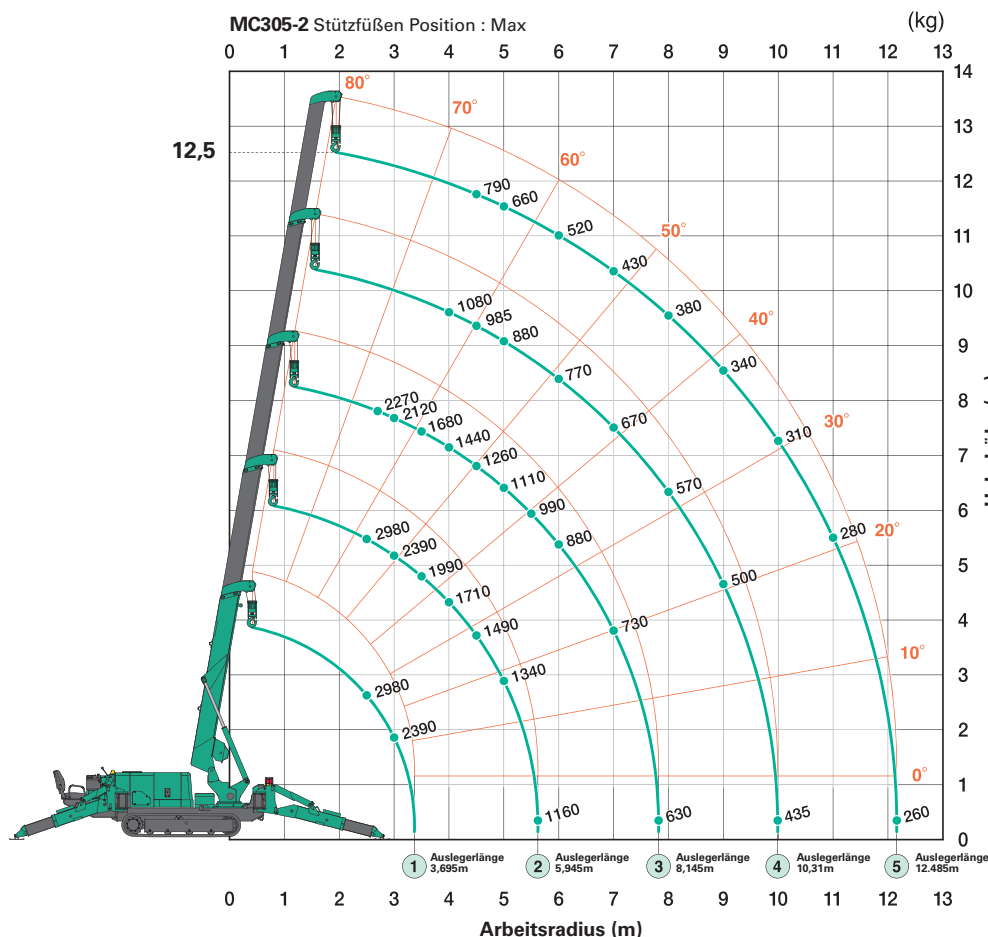
## Nutzlast gesamt bei Stützfüßen in mittlerer Position

Auslegerlänge 3,7m/5,945m		Auslegerlänge 8,145m		Auslegerlänge 10,315m		Auslegerlänge 12,485m	
Arbeitsradius (m)	Nutzlast ges. (kg)	Arbeitsradius (m)	Nutzlast ges. (kg)	Arbeitsradius (m)	Nutzlast ges. (kg)	Arbeitsradius (m)	Nutzlast ges. (kg)
<2,5	2980	2,7	2270	4	1060	<4,5	780
3	2360	3	2090	4,5	950	5	650
3,5	1960	3,5	1680	5	860	6	500
4	1680	4	1420	6	750	7	410
4,5	1380	4,5	1240	7	630	8	360
5	1140	5	1070	8	490	9	320
5,62	950	5,5	950	9	410	10	290
		6	800	9,99	350	11	260
		7	610			12,16	250
		7,82	520				

## Nutzlast gesamt bei Stützfüßen in jeder anderen Position

Auslegerlänge 3,7m/5,945m		Auslegerlänge 8,145m		Auslegerlänge 10,315m		Auslegerlänge 12,485m	
Arbeitsradius (m)	Nutzlast ges. (kg)	Arbeitsradius (m)	Nutzlast ges. (kg)	Arbeitsradius (m)	Nutzlast ges. (kg)	Arbeitsradius (m)	Nutzlast ges. (kg)
<2,5	2980	2,7	2270	4	1060	<4,5	780
3	2350	3	2090	4,5	950	5	650
3,5	1800	3,5	1680	5	860	6	500
4	1430	4	1370	6	680	7	410
4,5	1140	4,5	1120	7	530	8	360
5	950	5	910	8	420	9	320
5,62	790	5,5	790	9	340	10	290
		6	670	9,99	300	11	240
		7	510			12,16	210
		7,82	430				

Bei 1-facher oder 2-facher Hakenflasche verwenden Sie bitte die o.g. utzlasttabelle für 4-fache Hakenflasche jedoch mit einer max. Last von: 2-fach – 1 480 kg, 1-fach - 750 kg.



# Maeda MC305

## Technische Daten

Tragkraft	Max.	2,98 t x 2,5 m
Arbeitsbereich	Max.	12,16 m x 260 kg
Hebehöhe	Max.	12,52 m x 790kg
Abmessungen	MC305 CRM/E	4.285 x 1.280 x 1.695 mm
Gewicht	MC305 CRM	3.900 kg
	MC305 CRME	4.080 kg
	Gewicht der Hakenflasche	30 kg
Hakengeschwindigkeit	Max.	13,5 m / min, (4-fach geschoren, 4-lagig)
Seilgeschwindigkeit	Max.	54 m / min, (4-lagig)
Hubseil	Typ	IWRC 6 x WS (26) Ø 8 mm x 73 m
Teleskopsystem	Auslegerlänge	3,695 m – 12,485 m
	Teleskop-Geschwindigkeit	8,79 m / 26 sec
	Auslegertyp	Vollautomatischer 5-stufiger fünfeckiger Teleskopausleger
Hubsystem	Auslegerwinkel/	0° - 80° / 14,5 sec
	Geschwindigkeit	
Drehsystem	Drehwinkel/Geschwindigkeit	360° endlos / 2,4 rpm
Stützfüße	Typ	Ausstreckung und Aufstellung durch Hydraulikzylinder
	Hydraulikzylinder mit Sperrventilen	(Länge) 4.888 (Vorderseite) 4504 (Rückseite) 4396 mm
Antrieb	Reisegeschwindigkeit	Hydrostatisch, stufenlos vorwärts und rückwärts
	Transportgeschwindigkeit	0 – 2,8 km/h
	Steigvermögen	23°
	Länge x Breite auf Boden	1.750 mm x 300 mm (Raupeabmessungen)
	Bodendruck	0,37 kgf / cm <sup>2</sup> (0,38 kgf / cm <sup>2</sup> CRME)
Motor	Modell	Yanmar 3TNV76
	Typ	3 Zylinder, wassergekühlter Dieselmotor
	Nennleistung	15,2 kW / 2.500 U/min
	Anlasser	Elektrisch
	Tankfassung	Diesel / 40 L
Elektromotor (Optional)	Typ	Vollgekapselter, ventilatorgekühlter Elektromotor
	Größe	5,5 kW 4-Phasen 380 V
Lastmomentbegrenzer	Speziell gemacht für die Maeda Krane mit einem voll programmierbaren Arbeitsraum	
Serienausstattung	Überdrehungsschutz, hydraulische Sicherheitsventile, Datenlogger, Nivellierungsanzeige, Kippalarm, Not-Ausschalter, Transportsperrehebel, Arretierung der Stützfüße, Lastmomentbegrenzer, Betriebswarnleuchte, Betriebsstundenzähler, 4-fach-/2-fach-Hakenflasche, schwarze Gummiraupen, Kabelfernbedienung mit intergrierter digitaler Lastanzeige	
Optionales Zubehör	Funkfernbedienung, Weiße Gummiraupen, 1-fach Hakenflasche, 300/850 kg Fixhaken, Drehbegrenzer (Bremsen) für Drehkranz, Motorheizung, Hydraulik Heater, Funkenfänger, Kunststoffhaube	
Leeb-Sonderoptionen	3D-Glasmanipulatoren von 600 – 1.000 kg	
	Glassauger 300 – 2.000 kg	
	Gegengewichtsanlage für überhängende Fassaden bzw. Dachvorsprünge	
	Kundenspezifische Anbauteile und vieles mehr	

